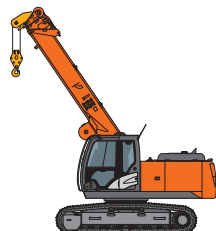


# 資格取得で 安全運転・安全作業

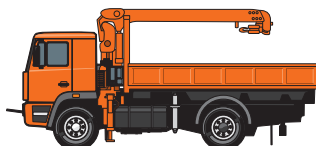


2021年度版

2021年4月～2022年3月



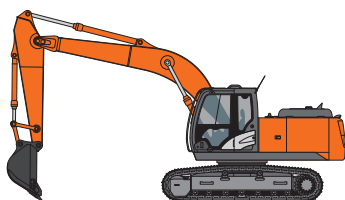
移動式クレーン運転実技教習  
登録第21-1号  
登録期限 令和6年3月30日



小型移動式クレーン運転技能講習  
登録第21-2号  
登録期限 令和6年3月30日



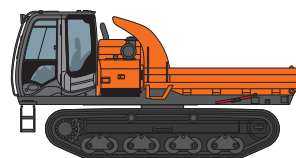
フォークリフト運転技能講習  
登録第21-3号  
登録期限 令和6年3月30日



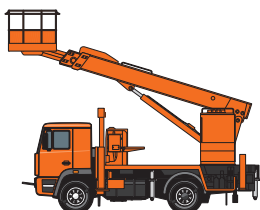
車両系(整地等)運転技能講習  
登録第21-4号  
登録期限 令和6年3月30日



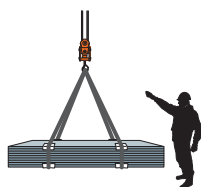
車両系(解体)運転技能講習  
登録第21-5号  
登録期限 令和6年3月30日



不整地運搬車運転技能講習  
登録第21-6号  
登録期限 令和6年3月30日



高所作業車運転技能講習  
登録第21-7号  
登録期限 令和6年3月30日



玉掛け技能講習  
登録第21-8号  
登録期限 令和6年3月30日



ガス溶接技能講習  
登録第21-9号  
登録期限 令和6年3月30日

## 新型コロナウイルス感染予防対策実施中

株式会社PEO建機教習センターにおきましては、  
創意工夫しながら出来る限りのコロナ対策に取り組んでおります。

茨城労働局長登録教習機関

**(株)PEO建機教習センター 茨城教習所**

日立建機特約教習機関

霞ヶ浦コース 〒300-0136 茨城県かすみがうら市戸崎2328 TEL 029-828-2370 FAX 029-828-2369

水戸コース 〒311-0102 茨城県那珂市向山1269-1 TEL 029-352-0285 FAX 029-352-0286

<https://kyosyu.pctc.co.jp>

インターネットからも受講予約ができます。

PEO建機教習センター 茨城教習所

検索



# 受講を希望する講習の コースをご確認ください。



## 受講区分及び料金表 ※ 修了証は即日発行(統合修了証)

講習種目	受講資格 (18歳以上男女で必要経験月数は加算のこと)	コース	学科	実技	日数	助成金	受講料(内訳)		合計	
							講習料(内税)	教本代等(内税)		
車両系建設機械 運転技能講習	1 整地・運搬・積込・掘削用 (油圧ショベル、ブルドーザー等)	未経験者コース 油圧ショベル、ホイールローダーを4日間実技時間を取りましたので、タップリ運転できます。上達も早くなります。 一 経験の全くない初心者向きです 一	38H	13	25	6	○	103,000円		105,000円
		自動車免許なし、重機経験(小型車両系での特別教育修了後の運転経験等を言います)は6ヶ月以上(経験の事業主証明必要)	18H	13	5	3	○	46,000円	2,000円	48,000円
		自動車免許(普、中、準中、大型)ありの方は重機経験(小型車両系での特別教育修了後の運転経験等を言います)が3ヶ月以上必要(経験の事業主証明必要)・大特ありの方は経験不要	14H	9	5	2	○	42,000円		44,000円
	2 解体用	車両系(整地等)の修了者	5H	3	2	1	○	20,000円	2,000円	22,000円
3 玉掛け 技能講習	3 経験のない方 (補助作業の経験のない方)	未経験者コース	19H	12	7	3	○	26,000円		28,000円
		未経験者でクレーンか移動式クレーン免許所持者 又は小型移動式クレーン等の修了者	15H	9	6	3	○	23,000円	2,000円	25,000円
4 小型移動式クレーン運転技能講習 (つり上げ荷重1トン以上5トン未満)	4 小型移動式クレーン運転技能講習 (つり上げ荷重1トン以上5トン未満)	未経験者コース	20H	13	7	3	○	46,000円		48,000円
		玉掛け技能講習修了者、クレーン免許所持者、 床上操作式クレーン技能講習修了者	16H	10	6	3	○	41,000円	2,000円	43,000円
5 不整地運搬車 運転技能講習 (キャリアダンプ等)	5 不整地運搬車 運転技能講習 (キャリアダンプ等)	自動車免許(普、中、準中、大型)ありの方は重機経験3ヶ月以上必要(同上)大特ありの方は経験不要。車両系(整地等) 又は(解体)技能講習修了者	11H	7	4	2	○	40,000円	2,000円	42,000円
		自動車免許なし	35H	11	24	5	—	47,000円		49,000円
6 フォークリフト運転技能講習 注: 15H、35Hを希望の方は 日程をご相談ください。	6 フォークリフト運転技能講習 注: 15H、35Hを希望の方は 日程をご相談ください。	自動車免許(普、中、準中、大型)ありの方・大特(限定付)ありの方	31H	7	24	4	—	42,000円		44,000円
		自動車免許のない方で、1トン未満のフォークリフトの 運転経験が6ヶ月以上(経験の事業者証明必要)	15H	11	4	3	—	26,000円	2,000円	28,000円
		大特(キャタピラ限定を除く)ありの方								
		大特(限定付)、又は自動車免許(普、中、準中、大型)ありの方で 1トン未満の特別教育修了者(修了証、又は終了証明書提示)で、 かつ3ヶ月以上の1トン未満の運転経験者(経験の事業者証明必要)	11H	7	4	2	—	22,000円		24,000円
7 高所作業車運転技能講習 (作業床の高さが10m以上)	7 高所作業車運転技能講習 (作業床の高さが10m以上)	自動車免許なし	17H	11	6	3	○	48,000円		50,000円
		自動車免許(普、中、準中、大型)及び大特免許所持者。 施工技士(1~6種) 車両系、不整地、フォーク、ショベルローダー等の技能講習修了者	14H	8	6	2	○	44,000円	2,000円	46,000円
		移動式クレーン免許所持者・小型移動式クレーン技能 講習修了者	12H	6	6	2	○	42,000円		44,000円
8 ガス溶接技能講習	8 ガス溶接技能講習	経験資格のない方	13H	8	5	2	○	19,500円	1,500円	21,000円
9 床上操作式クレーン 運転技能講習 登録第21-10号 登録期限 平成34年12月25日	9 床上操作式クレーン 運転技能講習 登録第21-10号 登録期限 平成34年12月25日	未経験者コース	20H	13	7		○	51,000円		53,000円
		玉掛け技能講習修了者	16H	10	6	3	○	46,000円	2,000円	48,000円
移動式クレーン運転実技教習 (つり上げ荷重5トン以上、免許)	移動式クレーン運転実技教習 (つり上げ荷重5トン以上、免許)	特になし(学科試験の手数料6,800円を別途申し受けます) (実技のみ受講の方はご相談ください)	33H	学科含む		6	○	122,000円	6,000円	128,000円
			9H	実技のみ		6	—	105,000円	—	105,000円

※ 各科目の講習時間はコース時間に試験時間等がプラスとなります。

種目	対象	学科	実技	日数	助成金	受講料	
小型車両系建設機械(整地・掘削用)	機体質量3トン未満	ミニバックホウ、ブルドーザー、ホイールローダー等	7H	6H	2日	○	18,000円
縮回用機械(ローラー)	質量制限なし	タイヤローラー、マカダムローラー、振動ローラー・ハンドガイドローラー	6H	4H	2日	○	18,000円
高所作業車	作業床高さ10m未満	トラック式、ホイール式、クローラ式	6H	3H	2日	○	18,000円
クレーン	吊上げ荷重5トン未満	天井クレーン、床上操作式、パワーリフト、クライミングクレーン ※水戸コースのみ	9H	4H	2日	○	18,000円
低圧電気取扱者		交流600V以下の充電路の設置、修理、開閉器操作業務	7H	7H	2日	○	18,000円
巻上機		動力駆動による巻上機の運転業務	6H	4H	2日	○	18,000円
酸素欠乏危険作業 硫化水素中毒学科		井戸・マンホール等酸素危険場所の作業	5.5H	—	1日	—	12,000円
石綿使用建築物等 解体等業務学科		石綿含有建築材の解体粉塵にさらされる作業	4.5H	—	1日	—	11,000円
自由研削用といしの取替え等の業務		砥石の取替え又は取替え時の試運転(携帯用、卓上用グラインダー)	4H	2H	1日	—	12,000円
粉じん作業の業務		鉱業・鋳物業等粉じんにさらされる作業	4.5H	—	1日	—	12,000円
足場の組立て業務に係る特別教育		足場の組立て、解体または変更の作業のための業務	6H	—	1日	○	11,000円
フルハーネス型墜落制止用器具		未経験者	4.5H	1.5H	1日	○	12,000円
アーク溶接		未経験者	11H	10H	3日	○	24,000円
伐木補講		小径木・大径木特別教育修了者	3H	2H	1日	—	12,000円
新伐木		未経験者	9H	9H	3日	—	26,000円

● 教本代、消費税含む

種目	対象	学科	実技	日数	助成金	受講料	
振動工具の取扱い(チェーンソー除く)		ピックハンマー、コンクリートブレード、コンクリートカッター他	4H	—	1日	—	11,000円
木造解体作業指揮者等に対する安全教育		木造解体物の解体作業を指揮している者及び指揮を予定する者	6H	—	1日	—	12,000円
刈払機(草刈り機)		肩掛け式(Uハンドル、ソーグリップ) 背負い式	5H	1H	1日	—	12,000円
職長・安全衛生責任者		建設業において新たに職務につく職長等(監督者)に対する教育	14H	—	2日	—	24,000円
携帯用丸のこ盤		「携帯用丸のこ盤」を使用して行う作業に従事する労働者	3.5H	0.5H	1日	—	11,000円

● 受講料はテキスト代含む ● 上記以外のコースをご希望の際は、ご相談ください。 ● 受講者数により、出張講習も行いますのでご遠慮なくご相談ください。

● 受講者数により講習を中止する場合がありますのでご了承ください。詳しくは、お電話ください。ご連絡お待ちしております。

## 1 お申込方法 (受講までの流れ)

### 1 予約

まずは、ご予約  
(受付)ください。



### 2 書類

受講申込書等を郵送 (またはFAX) します。  
**ダウンロードもできます**

### 3 受講

必要書類は事前FAXして、  
当日原本持参ください。

## 2 当日の持参品

		技能講習	特別・安全衛生教育
<input type="checkbox"/> <b>受講申込書</b> (消せるボールペン、修正液の使用不可)	必ず事前にFAXのうえ、当日原本をご持参ください。	○	○
<input type="checkbox"/> <b>写真</b> (タテ30mm×ヨコ24mm)	写真裏面へ氏名を記入ください。 申込書への貼付けは不要です。	1枚	1枚
<input type="checkbox"/> <b>印鑑</b> (認印) シャチハタ可	記載内容に修正が有った時に使用します。	○	○
<input type="checkbox"/> <b>取得済の免許証又は、修了証</b> (原本)	受講資格を確認します。	△	—
<input type="checkbox"/> <b>当教習所で取得済した修了証</b> (日立建機教習センタ茨城教習所含む)	統合修了証を発行します。	△	△
<input type="checkbox"/> <b>ご本人確認の為の書類</b> ①～⑦いずれかの原本	①自動車運転免許証 ②当社発行の修了証 (日立建機教習センタ含む) ③他教習機関発行の技能講習修了証 ④各種国家資格 ⑤パスポート ⑥住民票 ⑦外国籍の方は在留カード	○	○

○…必須 △…該当者は持参 —…不要

## 3 受講料について

### ■振込

受講日の3日前までにお振込みください。  
\*振込手数料はご負担ください。

**お客様のご都合でキャンセルの場合、ご返金の際に手数料として1,000円を頂戴いたします。ご了承ください。**

(霞ヶ浦の場合)

銀行名：三菱UFJ銀行  
支店名：新東京支店(147)  
口座番号：普通7760020  
口座名義：(カ)ピーイーオーケンキキヨウシユウセンタ

(水戸の場合)

銀行名：三菱UFJ銀行  
支店名：新東京支店(147)  
口座番号：普通7760021  
口座名義：(カ)ピーイーオーケンキキヨウシユウセンタ

## 4 留意点

- 実技時は、長袖シャツ、長ズボンを着用ください。
- ヘルメット、安全靴、足カパー、墜落制止用器具など**お持ちの方は、ご持参ください。**
- 夏季は、『熱中症対策』として水筒などをご用意ください。
- 冬季は、防寒服、雨天時は雨合羽をご用意ください。
- 移動式クレーン及び車両系(解体)、砥石、刈払い、丸のこは、初日に実技講習があります。

## 5 その他 (霞ヶ浦コースのみ)

- 昼食が必要な方は、当日朝弁当をお申し込みください。(500円/食)
- 証明写真BOXを設置しておりますので、受講当日撮影可能です。

# 日程表 (霞ヶ浦)

(2021年) 4月		日にち	1	2	3	4	5	6	7	8	9	10	11	12	13	14	15	16	17	18	19	20	21	22	23	24	25	26	27	28	29	30	
		コース	木	金	土	日	月	火	水	木	金	土	日	月	火	水	木	金	土	日	月	火	水	木	金	土	日	月	火	水	木	金	
技能講習	1 車両系建設機械 (整地等)	14H																															
		38H																															
	2 車両系 (解体)	5H																															
	3 玉掛け	19H・15H																															
	4 小型移動式クレーン	20H・16H																															
	5 不整地運搬車	11H																															
	6 フォークリフト	11H																															
		31H																															
	7 高所作業車	14H・12H																															
8 ガス溶接	13H																																
9 床上操作式クレーン	20H																																
移動式クレーン (免許)		33H・9H																															
特別教育	小型車両系建設機械 (整地掘削用)																																
	締固用機械 (ローラー) 運転																																
	高所作業車運転																																
	低圧電気取扱者																																
	巻上機																																
	酸素欠乏危険作業																																
	石綿使用建築物等解体等業務																																
	自由研削砥石取扱い業務																																
	粉じん作業																																
	足場の組立て																																
	フルハーネス型墜落制止用器具																																
	アーク溶接																																
新伐木																																	
安全教育	振動工具の取扱い (チェーンソー除く)																																
	木造解体作業指揮者等に対する教育																																
	刈払い機 (草刈り機)																																
	職長・安全衛生責任者教育																																
携帯用丸のこ																																	

(2021年) 5月		日にち	1	2	3	4	5	6	7	8	9	10	11	12	13	14	15	16	17	18	19	20	21	22	23	24	25	26	27	28	29	30	31
		コース	土	日	月	火	水	木	金	土	日	月	火	水	木	金	土	日	月	火	水	木	金	土	日	月	火	水	木	金	土	日	月
技能講習	1 車両系建設機械 (整地等)	14H																															
		38H																															
	2 車両系 (解体)	5H																															
	3 玉掛け	19H・15H																															
	4 小型移動式クレーン	20H・16H																															
	5 不整地運搬車	11H																															
	6 フォークリフト	11H																															
		31H																															
	7 高所作業車	14H・12H																															
8 ガス溶接	13H																																
9 床上操作式クレーン	20H																																
移動式クレーン (免許)		33H・9H																															
特別教育	小型車両系建設機械 (整地掘削用)																																
	締固用機械 (ローラー) 運転																																
	高所作業車運転																																
	低圧電気取扱者																																
	巻上機																																
	酸素欠乏危険作業																																
	石綿使用建築物等解体等業務																																
	自由研削砥石取扱い業務																																
	粉じん作業																																
	足場の組立て																																
	フルハーネス型墜落制止用器具																																
	アーク溶接																																
新伐木																																	
安全教育	振動工具の取扱い (チェーンソー除く)																																
	木造解体作業指揮者等に対する教育																																
	刈払い機 (草刈り機)																																
	職長・安全衛生責任者教育																																
携帯用丸のこ																																	



# 日程表 (霞ヶ浦)

(2021年) 8月		日にち コース	1	2	3	4	5	6	7	8	9	10	11	12	13	14	15	16	17	18	19	20	21	22	23	24	25	26	27	28	29	30	31	
			日	月	火	水	木	金	土	日	月	火	水	木	金	土	日	月	火	水	木	金	土	日	月	火	水	木	金	土	日	月	火	
技能講習	1 車両系建設機械 (整地等)	14H																																
		38H																																
	2 車両系 (解体)	5H																																
	3 玉掛け	19H・15H																																
	4 小型移動式クレーン	20H・16H																																
	5 不整地運搬車	11H																																
	6 フォークリフト	11H																																
		31H																																
	7 高所作業車	14H・12H																																
8 ガス溶接	13H																																	
9 床上操作式クレーン	20H																																	
移動式クレーン (免許)	33H・9H																																	
特別教育	小型車両系建設機械 (整地掘削用)																																	
	締固用機械 (ローラー) 運転																																	
	高所作業車運転																																	
	低圧電気取扱者																																	
	巻上機																																	
	酸素欠乏危険作業																																	
	石綿使用建築物等解体等業務																																	
	自由研削砥石取扱い業務																																	
	粉じん作業																																	
	足場の組立て																																	
	フルハーネス型墜落制止用器具																																	
	アーク溶接																																	
新伐木																																		
安全教育	振動工具の取扱い (チェーンソー除く)																																	
	木造解体作業指揮者等に対する教育																																	
	刈払い機 (草刈り機)																																	
	職長・安全衛生責任者教育																																	
携帯用丸のこ																																		

(2021年) 9月		日にち コース	1	2	3	4	5	6	7	8	9	10	11	12	13	14	15	16	17	18	19	20	21	22	23	24	25	26	27	28	29	30
			水	木	金	土	日	月	火	水	木	金	土	日	月	火	水	木	金	土	日	月	火	水	木	金	土	日	月	火	水	木
技能講習	1 車両系建設機械 (整地等)	14H																														
		38H																														
	2 車両系 (解体)	5H																														
	3 玉掛け	19H・15H																														
	4 小型移動式クレーン	20H・16H																														
	5 不整地運搬車	11H																														
	6 フォークリフト	11H																														
		31H																														
	7 高所作業車	14H・12H																														
8 ガス溶接	13H																															
9 床上操作式クレーン	20H																															
移動式クレーン (免許)	33H・9H																															
特別教育	小型車両系建設機械 (整地掘削用)																															
	締固用機械 (ローラー) 運転																															
	高所作業車運転																															
	低圧電気取扱者																															
	巻上機																															
	酸素欠乏危険作業																															
	石綿使用建築物等解体等業務																															
	自由研削砥石取扱い業務																															
	粉じん作業																															
	足場の組立て																															
	フルハーネス型墜落制止用器具																															
	アーク溶接																															
新伐木																																
安全教育	振動工具の取扱い (チェーンソー除く)																															
	木造解体作業指揮者等に対する教育																															
	刈払い機 (草刈り機)																															
	職長・安全衛生責任者教育																															
携帯用丸のこ																																







(2022年) 2月		日にち コース	1	2	3	4	5	6	7	8	9	10	11	12	13	14	15	16	17	18	19	20	21	22	23	24	25	26	27	28				
			火	水	木	金	土	日	月	火	水	木	金	土	日	月	火	水	木	金	土	日	月	火	水	木	金	土	日	月				
技能講習	1 車両系建設機械 (整地等)	14H																																
		38H																																
	2 車両系(解体)	5H																																
	3 玉掛け	19H・15H																																
	4 小型移動式クレーン	20H・16H																																
	5 不整地運搬車	11H																																
	6 フォークリフト	11H																																
		31H																																
	7 高所作業車	14H・12H																																
8 ガス溶接	13H																																	
9 床上操作式クレーン	20H																																	
移動式クレーン(免許)		33H・9H																																
特別教育	小型車両系建設機械(整地掘削用)																																	
	締固用機械(ローラー)運転																																	
	高所作業車運転																																	
	低圧電気取扱者																																	
	巻上機																																	
	酸素欠乏危険作業																																	
	石綿使用建築物等解体等業務																																	
	自由研削砥石取扱い業務																																	
	粉じん作業																																	
	足場の組立て																																	
	フルハーネス型墜落制止用器具																																	
	アーク溶接																																	
新伐木																																		
安全教育	振動工具の取扱い(チェーンソー除く)																																	
	木造解体作業指揮者等に対する教育																																	
	刈払い機(草刈り機)																																	
	職長・安全衛生責任者教育																																	
携帯用丸のこ																																		

(2022年) 3月		日にち コース	1	2	3	4	5	6	7	8	9	10	11	12	13	14	15	16	17	18	19	20	21	22	23	24	25	26	27	28	29	30	31	
			火	水	木	金	土	日	月	火	水	木	金	土	日	月	火	水	木	金	土	日	月	火	水	木	金	土	日	月	火	水	木	
技能講習	1 車両系建設機械 (整地等)	14H																																
		38H																																
	2 車両系(解体)	5H																																
	3 玉掛け	19H・15H																																
	4 小型移動式クレーン	20H・16H																																
	5 不整地運搬車	11H																																
	6 フォークリフト	11H																																
		31H																																
	7 高所作業車	14H・12H																																
8 ガス溶接	13H																																	
9 床上操作式クレーン	20H																																	
移動式クレーン(免許)		33H・9H																																
特別教育	小型車両系建設機械(整地掘削用)																																	
	締固用機械(ローラー)運転																																	
	高所作業車運転																																	
	低圧電気取扱者																																	
	巻上機																																	
	酸素欠乏危険作業																																	
	石綿使用建築物等解体等業務																																	
	自由研削砥石取扱い業務																																	
	粉じん作業																																	
	足場の組立て																																	
	フルハーネス型墜落制止用器具																																	
	アーク溶接																																	
新伐木																																		
安全教育	振動工具の取扱い(チェーンソー除く)																																	
	木造解体作業指揮者等に対する教育																																	
	刈払い機(草刈り機)																																	
	職長・安全衛生責任者教育																																	
携帯用丸のこ																																		

# 日程表(水戸)

(2021年) 4月		日にち	1	2	3	4	5	6	7	8	9	10	11	12	13	14	15	16	17	18	19	20	21	22	23	24	25	26	27	28	29	30		
		コース	木	金	土	日	月	火	水	木	金	土	日	月	火	水	木	金	土	日	月	火	水	木	金	土	日	月	火	水	木	金		
技能講習	1 車両系建設機械(整地等)	14H																																
		38H																																
	2 車両系(解体)	5H																																
	3 玉掛け	19H・15H																																
	4 小型移動式クレーン	20H・16H																																
	5 不整地運搬車	11H																																
	6 フォークリフト	11H																																
		31H																																
	7 高所作業車	14H・12H																																
8 ガス溶接	13H																																	
9 床上操作式クレーン	20H																																	
特別教育	小型車両系建設機械(整地掘削用)																																	
	締固用機械(ローラー)運転																																	
	高所作業車運転																																	
	クレーン運転																																	
	低圧電気取扱者																																	
	巻上機																																	
	酸素欠乏危険作業																																	
	石綿使用建築物等解体等業務																																	
	自由研削砥石取扱い業務																																	
	粉じん作業																																	
	足場の組立て																																	
	フルハーネス型墜落制止用器具																																	
アーク溶接																																		
新伐木																																		
安全教育	振動工具の取扱い(チェーンソー除く)																																	
	木造解体作業指揮者等に対する教育																																	
	刈払い機(草刈り機)																																	
	職長・安全衛生責任者教育																																	
携帯用丸のこ																																		

(2021年) 5月		日にち	1	2	3	4	5	6	7	8	9	10	11	12	13	14	15	16	17	18	19	20	21	22	23	24	25	26	27	28	29	30	31
		コース	土	日	月	火	水	木	金	土	日	月	火	水	木	金	土	日	月	火	水	木	金	土	日	月	火	水	木	金	土	日	月
技能講習	1 車両系建設機械(整地等)	14H																															
		38H																															
	2 車両系(解体)	5H																															
	3 玉掛け	19H・15H																															
	4 小型移動式クレーン	20H・16H																															
	5 不整地運搬車	11H																															
	6 フォークリフト	11H																															
		31H																															
	7 高所作業車	14H・12H																															
8 ガス溶接	13H																																
9 床上操作式クレーン	20H																																
特別教育	小型車両系建設機械(整地掘削用)																																
	締固用機械(ローラー)運転																																
	高所作業車運転																																
	クレーン運転																																
	低圧電気取扱者																																
	巻上機																																
	酸素欠乏危険作業																																
	石綿使用建築物等解体等業務																																
	自由研削砥石取扱い業務																																
	粉じん作業																																
	足場の組立て																																
	フルハーネス型墜落制止用器具																																
アーク溶接																																	
新伐木																																	
安全教育	振動工具の取扱い(チェーンソー除く)																																
	木造解体作業指揮者等に対する教育																																
	刈払い機(草刈り機)																																
	職長・安全衛生責任者教育																																
携帯用丸のこ																																	

(2021年) 6月		日にち コース	1	2	3	4	5	6	7	8	9	10	11	12	13	14	15	16	17	18	19	20	21	22	23	24	25	26	27	28	29	30		
			火	水	木	金	土	日	月	火	水	木	金	土	日	月	火	水	木	金	土	日	月	火	水	木	金	土	日	月	火	水		
技能講習	1 車両系建設機械 (整地等)	14H																																
		38H																																
	2 車両系(解体)	5H																																
	3 玉掛け	19H・15H																																
	4 小型移動式クレーン	20H・16H																																
	5 不整地運搬車	11H																																
	6 フォークリフト	11H																																
		31H																																
	7 高所作業車	14H・12H																																
8 ガス溶接	13H																																	
9 床上操作式クレーン	20H																																	
特別教育	小型車両系建設機械(整地掘削用)																																	
	締固用機械(ローラー)運転																																	
	高所作業車運転																																	
	クレーン運転																																	
	低圧電気取扱者																																	
	巻上機																																	
	酸素欠乏危険作業																																	
	石綿使用建築物等解体等業務																																	
	自由研削砥石取扱い業務																																	
	粉じん作業																																	
	足場の組立て																																	
	フルハーネス型墜落制止用器具																																	
アーク溶接																																		
新伐木																																		
安全教育	振動工具の取扱い(チェーンソー除く)																																	
	木造解体作業指揮者等に対する教育																																	
	刈払い機(草刈り機)																																	
	職長・安全衛生責任者教育																																	
携帯用丸のこ																																		

(2021年) 7月		日にち コース	1	2	3	4	5	6	7	8	9	10	11	12	13	14	15	16	17	18	19	20	21	22	23	24	25	26	27	28	29	30	31
			木	金	土	日	月	火	水	木	金	土	日	月	火	水	木	金	土	日	月	火	水	木	金	土	日	月	火	水	木	金	土
技能講習	1 車両系建設機械 (整地等)	14H																															
		38H																															
	2 車両系(解体)	5H																															
	3 玉掛け	19H・15H																															
	4 小型移動式クレーン	20H・16H																															
	5 不整地運搬車	11H																															
	6 フォークリフト	11H																															
		31H																															
	7 高所作業車	14H・12H																															
8 ガス溶接	13H																																
9 床上操作式クレーン	20H																																
特別教育	小型車両系建設機械(整地掘削用)																																
	締固用機械(ローラー)運転																																
	高所作業車運転																																
	クレーン運転																																
	低圧電気取扱者																																
	巻上機																																
	酸素欠乏危険作業																																
	石綿使用建築物等解体等業務																																
	自由研削砥石取扱い業務																																
	粉じん作業																																
	足場の組立て																																
	フルハーネス型墜落制止用器具																																
アーク溶接																																	
新伐木																																	
安全教育	振動工具の取扱い(チェーンソー除く)																																
	木造解体作業指揮者等に対する教育																																
	刈払い機(草刈り機)																																
	職長・安全衛生責任者教育																																
携帯用丸のこ																																	









## 受講対象

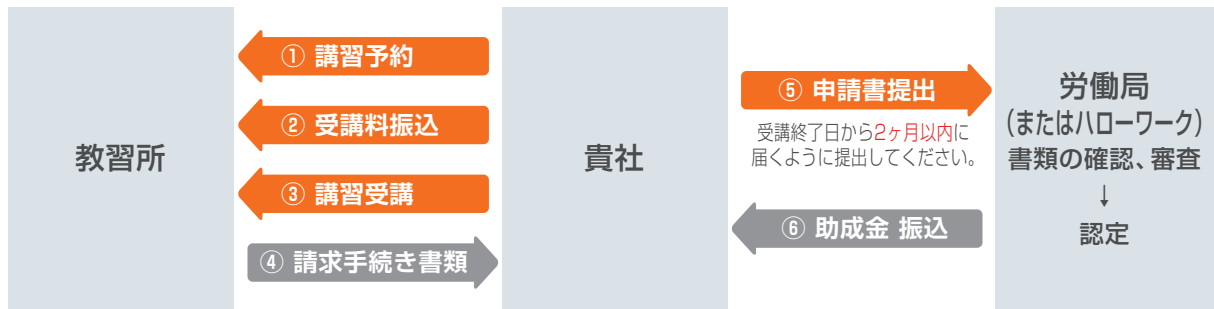
下記の条件を満たしている『中小建設事業主』

- 1 資本金3億円以下、又は従業員300人以下。
- 2 雇用保険料率が12.0 / 1000に加入。
- 3 受講者が被保険者であること。(入られていない方は減額にて可能な場合があります)
- 4 受講料は会社で負担すること。
- 5 受講期間中、受講者に賃金が支払われること。

注) 社長、役員で報酬扱いの方、一人親方及び同居の親族のみの建設業者は対象外です

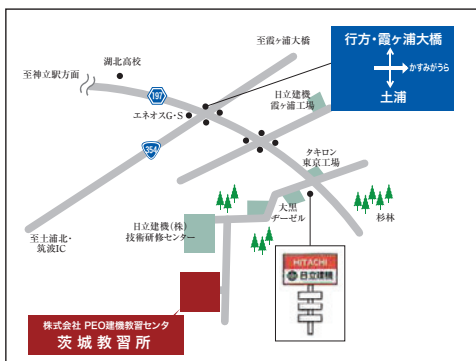
## 申込み・手続き方法

← 貴社で行う手続き



- ① 受講日・人数・コースを決めてご予約ください。その際、「助成金利用」とお伝えください。
- ② 受講料は一旦全額ご負担いただきます。受講日3日前(土日祝を除く)までにお振込みください。
- ③ 教習所で受講します。特別教育の場合、助成金申請書類は受講終了後手渡しとなりますが、移動式クレーン免許、技能講習(ガス溶接・車両系建設機械(整地等)38H・不整地運搬車・フォークリフトを除く)の場合、書類は後日郵送となりますので朝の受付時に助成金申請書類送付用の**レターパック**または**460円分の切手を貼り付けたA4サイズの封筒**をご用意いただき、受講申込書と一緒に提出ください。
- ④ 受講後、約1週間程で助成金申請に必要な書類を送付いたします。
- ⑤ 受講終了日から2ヶ月以内に助成金申請書類一式を労働局(またはハローワーク)へ提出してください。貴社でそろえていただく書類もございますので、弊社よりお渡しするチェックリストをご確認ください。
- ⑥ 労働局(またはハローワーク)にて審査後、助成金が振り込まれます。

## 教習所へのアクセス



### 霞ヶ浦コース

〒300-0136 茨城県かすみがうら市戸崎2328  
TEL 029-828-2370 FAX 029-828-2369



### 水戸コース

〒311-0102 茨城県那珂市向山1269-1  
TEL 029-352-0285 FAX 029-352-0286

ホームページ(インターネット)からも受講予約ができます。

<https://kyosyu.pctc.co.jp>

PEO建機教習センタ 茨城教習所

検索