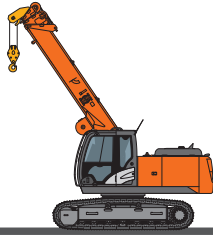


資格取得で 安全運転・安全作業

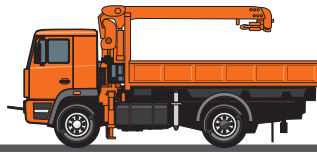


2024年度版

2024年4月～2025年3月



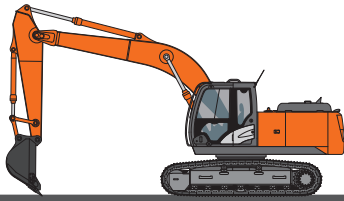
移動式クレーン運転実技教習
登録第21-1号
登録期限 令和6年3月30日
令和6年3月31日以降については登録更新申請中



小型移動式クレーン運転技能講習
登録第21-2号
登録期限 令和6年3月30日
令和6年3月31日以降については登録更新申請中



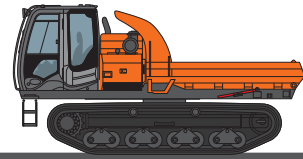
フォークリフト運転技能講習
登録第21-3号
登録期限 令和6年3月30日
令和6年3月31日以降については登録更新申請中



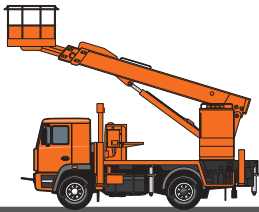
車両系(整地等)運転技能講習
登録第21-4号
登録期限 令和6年3月30日
令和6年3月31日以降については登録更新申請中



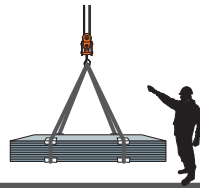
車両系(解体)運転技能講習
登録第21-5号
登録期限 令和6年3月30日
令和6年3月31日以降については登録更新申請中



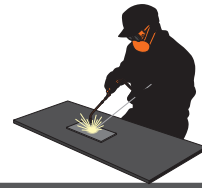
不整地運搬車運転技能講習
登録第21-6号
登録期限 令和6年3月30日
令和6年3月31日以降については登録更新申請中



高所作業車運転技能講習
登録第21-7号
登録期限 令和6年3月30日
令和6年3月31日以降については登録更新申請中



玉掛け技能講習
登録第21-8号
登録期限 令和6年3月30日
令和6年3月31日以降については登録更新申請中



ガス溶接技能講習
登録第21-9号
登録期限 令和6年3月30日
令和6年3月31日以降については登録更新申請中



テールゲートリフターの操作の業務に係る特別教育 開催中
令和6年2月1日以降、テールゲートリフターを使用して荷を積み卸す作業への特別教育が義務化されます

茨城労働局長登録教習機関

株式会社PCT 茨城教習所

霞ヶ浦コース 〒300-0136 茨城県かすみがうら市戸崎2328 TEL 029-828-2370 FAX 029-828-2369

水戸コース 〒311-0102 茨城県那珂市向山1269-1 TEL 029-352-0285 FAX 029-352-0286

<https://kyosyu.pctc.co.jp>

予約はインターネットからが便利です。

PCT 茨城教習所

検索





希望する受講のコースをご確認ください。

受講区分及び料金表 ※修了証は即日発行(統合修了証)

講習種目	受講資格 (18歳以上で必要経験月数は加算のこと)	コース	学科	実技	日数	助成金	受講料(内訳)		合計	
							講習料(内税)	教本代等(内税)		
車両系建設機械運転技能講習	1 整地・運搬・積込・掘削用 (油圧ショベル、ブルドーザー等)	・未経験者コース	38H	13	25	6	○	106,000円	2,000円	108,000円
		・自動車免許がなく、特別教育修了後、 業務経験が6ヶ月以上ある方(経験の事業主証明必要)	18H	13	5	3	○	46,000円		48,000円
	2 解体用	・大型特殊自動車運転免許所持者 ・不整地運搬車技能講習修了者	14H	9	5	2	○	43,000円	2,000円	45,000円
		・自動車免許(普・準中・中・大型)を有し、特別教育修了後、 業務経験が3ヶ月以上ある方(経験の事業主証明必要)	5H	3	2	1	○	21,000円		23,000円
3 玉掛け技能講習	経験のない方 (補助作業の経験のない方)	・未経験者コース	19H	12	7	3	○	28,000円	2,000円	30,000円
		・クレーンまたは移動式クレーン運転士免許所持者 ・小型移動式クレーン技能講習修了者 ・床上操作式クレーン技能講習修了者	15H	9	6	3	○	25,000円		27,000円
4 小型移動式クレーン運転技能講習 (つり上げ荷重1トン以上5トン未満)	経験のない方 (補助作業の経験のない方)	・未経験者コース	20H	13	7	3	○	48,000円	2,000円	50,000円
		・クレーン運転士免許所持者 ・玉掛けまたは床上操作式クレーン技能講習修了者	16H	10	6	3	○	43,000円		45,000円
5 不整地運搬車 運転技能講習 (キャリアダンプ等)	・未経験者コース	11H	7	4	2	○	41,000円	2,000円	43,000円	
6 フォークリフト運転技能講習 注: 15H、35Hを希望の方は 日程をご相談ください。	・自動車免許なしの方	35H	11	24	5	—	48,000円	2,000円	50,000円	
	・自動車免許(普・準中・中・大型・大型特殊(限定))所持者	31H	7	24	4	—	43,000円		45,000円	
	・自動車免許のない方で、1トン未満のフォークリフトの 運転経験が6ヶ月以上(経験の事業者証明必要)	15H	11	4	3	—	26,000円		28,000円	
	・大型特殊自動車運転免許(限定なし)所持者 大特(限定付)、又は自動車免許(普・準中・中・大型)ありの方で 1トン未満の特別教育修了者(修了証、又は終了証明書提示)で、 かつ3ヶ月以上の1トン未満の運転経験者(経験の事業者証明必要)	11H	7	4	2	—	22,000円		24,000円	
7 高所作業車運転技能講習 (作業床の高さが10m以上)	・下記14H、12Hに該当しない方	17H	11	6	3	○	48,000円	2,000円	50,000円	
	・自動車免許(普・準中・中・大型)所持者 ・車両系、不整地、フォーク、ショベルローダー いずれかの技能講習修了者 ・施工技士(1~6種)所持者	14H	8	6	2	○	45,000円		47,000円	
	・移動式クレーン運転士免許所持者 ・小型移動式クレーン技能講習修了者	12H	6	6	2	○	43,000円		45,000円	
8 ガス溶接技能講習	・未経験者コース(実技試験はありません)	13H	8	5	2	○	20,000円	2,000円	22,000円	
9 床上操作式クレーン 運転技能講習 登録第21-10号 登録期限 令和6年3.30迄	未経験者コース	20H	13	7	3	○	51,000円	2,000円	53,000円	
	玉掛け技能講習修了者	16H	10	6			46,000円		48,000円	
移動式クレーン運転実技教習 (つり上げ荷重5トン以上、免許)	・特になし(学科試験手数料 別途6,800円)	33H	学科含む		6	○	124,000円	6,000円	130,000円	
	・実技のみ受講(学科試験に合格している方)	9H	実技のみ		6	—	107,000円	—	107,000円	

※ 各科目の講習時間はコース時間に試験時間等がプラスとなります。

※業務経験とは、その該当機種種の特別教育を修了後、特別教育で運転できる機種での経験を言います。

種目	対象	学科	実技	日数	助成金	受講料
小型車両系建設機械(整地・掘削用) 機体質量3トン未満	ミニバックホウ、ブルドーザー、ホイールローダー等	7H	6H	2日	○	19,000円
締固め機械(ローラー) 質量制限なし	タイヤローラー、マカダムローラー、振動ローラー、ハンドガイドローラー	6H	4H	2日	○	19,000円
高所作業車 作業床高さ10m未満	トラック式、ホイール式、クローラ式	6H	3H	2日	○	19,000円
クレーン 吊上げ荷重5トン未満	天井クレーン、床上操作式、Jワフラーチ、クライミングクレーン ※水戸コースのみ	9H	4H	2日	○	19,000円
低圧電気取扱者	交流600V以下の充電路の設置、修理、開閉器操作業務	7H	7H	2日	○	19,000円
巻上機	動力駆動による巻上機の運転業務	6H	4H	2日	○	19,000円
酸素欠乏危険作業 硫化水素中毒学科	井戸・マンホール等酸素危険場所の作業	5.5H	—	1日	○	12,000円
石綿使用建築物等 解体等業務学科	石綿含有建築材の解体粉塵にさらされる作業	4.5H	—	1日	○	11,000円
自由研削用といひの取替え等の業務	砥石の取替え又は取替え時の試運転(携帯用、卓上用グラインダー)	4H	2H	1日	○	12,000円
粉じん作業の業務	鉱業・鋳物業等で粉じんにさらされる作業	4.5H	—	1日	○	12,000円
足場の組立て業務に係る特別教育	足場の組立て、解体または変更の作業のための業務	6H	—	1日	○	11,000円
フルハーネス型墜落制止用器具	墜落制止用器具の内、フルハーネス型を用いて行う作業	4.5H	1.5H	1日	○	13,000円
アーク溶接	アーク溶接機を用いて行う溶接・溶断作業	11H	10H	3日	○	26,000円
新伐木	チェーンソーを用いて行う伐木作業	9H	9H	3日	—	27,000円
テールゲートリフター	テールゲートリフターを使用して荷を積み卸す作業	4H	2H	1日	—	16,000円

●教本代、消費税含む

種目	対象	学科	実技	日数	助成金	受講料
振動工具の取扱い(チェーンソー除く)	ピックハンマー、コンクリートブレイカ、コンクリートカッター他	4H	—	1日	—	11,000円
木造解体作業指揮者等に対する安全教育	木造解体物の解体作業を指揮している者及び指揮を予定する者	6H	—	1日	—	12,000円
刈払機(草刈り機)	肩掛け式(Uハンドル、ツグリップ) 背負い式	5H	1H	1日	—	12,000円
職長・安全衛生責任者	建設業において新たに職務につく職長等(監督者)に対する教育	14H	—	2日	—	24,000円
携帯用丸のこ盤	「携帯用丸のこ盤」を使用して行う作業に従事する労働者	3.5H	0.5H	1日	—	11,000円

●教本代、消費税含む ●受講者数により講習を中止する場合がありますのでご了承ください。

1 お申込方法 (受講までの流れ)

1 予約

まずは、
ご予約
ください。



パソコン、スマートフォンから24時間受付中 <https://kyosyu.pctc.co.jp>

霞ヶ浦コース TEL 029-828-2370 (平日 8:30~16:55)
水戸コース TEL 029-352-0285



※外国籍の方はご予約前にお問い合わせください。

2 書類

弊所より受講申込書等を
郵送(またはFAX)します。

ホームページで申込書の作成ができます。

3 事前FAX

申込書、免除申請書を
FAXしてください。

※経験の証明書類は受講の
1週間前にはFAXしてください。

4 受講料の振込

講習日の1ヶ月前~3日前
(土日祝を除く)までに
お振込みください。

5 受講

必要書類等を
当日ご持参
ください。

2 当日の持参品

		技能講習	特別・安全衛生教育
<input type="checkbox"/> 受講申込書 (消せるボールペン、裏紙、修正液の使用不可)	必ず事前にFAXのうえ、当日原本をご持参ください。	○	○
<input type="checkbox"/> 写真 (タテ30mm×ヨコ24mm)	写真裏面へ氏名を記入ください。 申込書への貼付けは不要です。	1枚	1枚
<input type="checkbox"/> 印鑑 (認印) シャチハタ可	記載内容に修正があった時に使用します。	○	○
<input type="checkbox"/> 一部免除の免許証・修了証の原本	免除コースの方 (例) フォーク→自動車免許証など	△	—
<input type="checkbox"/> 当教習所で取得した修了証 (PEO建機教習センタ茨城教習所含む)	統合修了証を発行します。	△	△
<input type="checkbox"/> ご本人確認の為の書類 ①~⑦いずれかの原本	①自動車運転免許証 ②当社発行の修了証(日立建機教習センタ含む) ③他教習機関発行の技能講習修了証 ④各種国家資格 ⑤パスポート ⑥住民票 ⑦外国籍の方は必ず在留カード 等	○	○

○…必須 △…該当者は持参 —…不要

3 受講料について

■振込

受講日の3日前までにお振込みください。

*振込手数料はご負担ください。

お客様のご都合でキャンセルの場合、ご返金の際に手数料として1,000円を
頂戴いたします。ご了承ください。

(霞ヶ浦の場合)

※教習所により口座番号は異なります。

銀行名：三菱UFJ銀行
支店名：新東京支店(147)
口座番号：普通7760020
口座名義：(カ)ピーシーティー

(水戸の場合)

※教習所により口座番号は異なります。

銀行名：三菱UFJ銀行
支店名：新東京支店(147)
口座番号：普通7760021
口座名義：(カ)ピーシーティー

4 留意点

- 実技時は、長袖シャツ、長ズボンを着用ください。
 - ヘルメット、安全靴、足力バー、墜落制止用器具など**お持ちの方は、ご持参ください。**
 - 夏季は、『熱中症対策』として水筒などをご用意ください。
 - 冬季は、防寒服、雨天時は雨合羽をご用意ください。
 - 移動式クレーン及び車両系(解体)、砥石、刈払い、丸のこ、フルハーネス、
テールゲートリフターは、初日に実技講習が有ります。
- その他、講習毎に下記の物をご持参ください。(ない方はお貸し致します)

技能講習	玉掛け	ガス	小移クレーン 床上クレーン	特別教育・ 安全 衛生教育	クレーン	アーク	伐木	刈払
	皮手袋 脚絆	溶接用 皮手袋	皮手袋 脚絆		皮手袋 脚絆	皮手袋 脚絆	溶接用 皮手袋	皮手袋・耳栓 又はイヤーマフ

5 出張講習及び臨時日程のご案内

- 特別教育・安全教育の出張講習承ります。ご相談ください。
- 臨時日程も開催しております。
日程はホームページに掲載しております。

茨城教習所

【実技教習】				
内容	種目	コース	日数	日程

【技能講習】				
内容	種目	コース	日数	日程
変更	車両系建設機械(解体)	5H	1日	5/16 → 5/15
変更	車両系建設機械(解体)	5H	1日	6/10 → 6/17

【特別教育】				
内容	種目	コース	日数	日程
 追加	テールゲートリフター	学科・実技	1日	5/31

【安全衛生教育】				
内容	種目	コース	日数	日程

茨城教習所 かすみがうら市戸崎2328 ☎029-828-2370

水戸出張所 那珂市向山1269-1 ☎029-352-0285

水戸出張所

【技能講習】				
内容	種目	コース	日数	日程
変更	車両系建設機械(整地)	14H	2日	6/10-11 → 6/11-12

【特別教育】				
内容	種目	コース	日数	日程
変更	テールゲートリフター	学科・実技	1日	6/12 → 6/10
中止	締固め機械 (ローラー)	学科・実技	2日	6/11-12
追加	高所作業車10m未満	学科・実技	2日	5/20-21
追加	テールゲートリフター	学科・実技	1日	6/27

【安全衛生教育】				
内容	種目	コース	日数	日程

お気軽に
ご相談ください

- 定期日程以外でも、人数により臨時講習を開催します
- 特別教育・安全衛生教育は出張講習も行います

日程表 (霞ヶ浦)



(2024年) 11月		日にち	1	2	3	4	5	6	7	8	9	10	11	12	13	14	15	16	17	18	19	20	21	22	23	24	25	26	27	28	29	30
コース		金	土	日	月	火	水	木	金	土	日	月	火	水	木	金	土	日	月	火	水	木	金	土	日	月	火	水	木	金	土	
		技能講習	1 車両系建設機械 (整地等)	14H																												
	38H					10/28~11/2																										
2 車両系 (解体)	5H																															
3 玉掛け	19H・15H																															
4 小型移動式クレーン	20H・16H																															
5 不整地運搬車	11H																															
6 フォークリフト	11H																															
	31H																															
7 高所作業車	14H・12H																															
8 ガス溶接	13H																															
9 床上操作式クレーン	20H																															
移動式クレーン (免許)	33H・9H							(試)																								
特別教育	小型車両系建設機械 (整地掘削用)																															
	縮固用機械 (ローラー) 運転																															
	高所作業車運転																															
	低圧電気取扱者																															
	巻上機																															
	酸素欠乏危険作業																															
	石綿使用建築物等解体等業務																															
	自由研削砥石取扱い業務																															
	粉じん作業																															
	足場の組立て																															
	フルハーネス型墜落制止用器具																															
	アーク溶接																															
	新伐木																															
テールゲートリフター																																
安全教育	振動工具の取扱い (チェーンソー除く)																															
	木造解体作業指揮者等に対する教育																															
	刈払い機 (草刈り機)																															
	職長・安全衛生責任者教育																															
	携帯用丸のこ																															

日程表 (水戸)

(2024年) 11月		日にち	1	2	3	4	5	6	7	8	9	10	11	12	13	14	15	16	17	18	19	20	21	22	23	24	25	26	27	28	29	30
コース		金	土	日	月	火	水	木	金	土	日	月	火	水	木	金	土	日	月	火	水	木	金	土	日	月	火	水	木	金	土	
		技能講習	1 車両系建設機械 (整地等)	14H																												
	38H																															
2 車両系 (解体)	5H																															
3 玉掛け	19H・15H																															
4 小型移動式クレーン	20H・16H																															
5 不整地運搬車	11H																															
6 フォークリフト	11H																															
	31H																															
7 高所作業車	14H・12H																															
8 ガス溶接	13H																															
特別教育	小型車両系建設機械 (整地掘削用)																															
	縮固用機械 (ローラー) 運転																															
	高所作業車運転																															
	クレーン運転																															
	低圧電気取扱者																															
	巻上機																															
	酸素欠乏危険作業																															
	石綿使用建築物等解体等業務																															
	自由研削砥石取扱い業務																															
	粉じん作業																															
	足場の組立て																															
	フルハーネス型墜落制止用器具																															
	アーク溶接																															
新伐木																																
テールゲートリフター																																
安全教育	振動工具の取扱い (チェーンソー除く)																															
	木造解体作業指揮者等に対する教育																															
	刈払い機 (草刈り機)																															
	職長・安全衛生責任者教育																															
	携帯用丸のこ																															

日程表(霞ヶ浦)



(2024年) 12月		日にち	1	2	3	4	5	6	7	8	9	10	11	12	13	14	15	16	17	18	19	20	21	22	23	24	25	26	27	28	29	30	31
コース			日	月	火	水	木	金	土	日	月	火	水	木	金	土	日	月	火	水	木	金	土	日	月	火	水	木	金	土	日	月	火
技能講習	1 車両系建設機械 (整地等)	14H 38H																															
	2 車両系(解体)	5H																															
	3 玉掛け	19H・15H																															
	4 小型移動式クレーン	20H・16H																															
	5 不整地運搬車	11H																															
	6 フォークリフト	11H 31H																															
	7 高所作業車	14H・12H																															
	8 ガス溶接	13H																															
	9 床上操作式クレーン	20H																															
	移動式クレーン(免許)		33H・9H																														
特別教育	小型車両系建設機械(整地掘削用)																																
	締固用機械(ローラー)運転																																
	高所作業車運転																																
	低圧電気取扱者																																
	巻上機																																
	酸素欠乏危険作業																																
	石綿使用建築物等解体等業務																																
	自由研削砥石取扱い業務																																
	粉じん作業																																
	足場の組立て																																
	フルハーネス型墜落制止用器具																																
	アーク溶接																																
新伐木																																	
テールゲートリフター																																	
安全教育	振動工具の取扱い(チェーンソー除く)																																
	木造解体作業指揮者等に対する教育																																
	刈払い機(草刈り機)																																
	職長・安全衛生責任者教育																																
携帯用丸のこ																																	

日程表(水戸)

(2024年) 12月		日にち	1	2	3	4	5	6	7	8	9	10	11	12	13	14	15	16	17	18	19	20	21	22	23	24	25	26	27	28	29	30	31
コース			日	月	火	水	木	金	土	日	月	火	水	木	金	土	日	月	火	水	木	金	土	日	月	火	水	木	金	土	日	月	火
技能講習	1 車両系建設機械 (整地等)	14H 38H																															
	2 車両系(解体)	5H																															
	3 玉掛け	19H・15H																															
	4 小型移動式クレーン	20H・16H																															
	5 不整地運搬車	11H																															
	6 フォークリフト	11H 31H																															
	7 高所作業車	14H・12H																															
	8 ガス溶接	13H																															
特別教育	小型車両系建設機械(整地掘削用)																																
	締固用機械(ローラー)運転																																
	高所作業車運転																																
	クレーン運転																																
	低圧電気取扱者																																
	巻上機																																
	酸素欠乏危険作業																																
	石綿使用建築物等解体等業務																																
	自由研削砥石取扱い業務																																
	粉じん作業																																
	足場の組立て																																
	フルハーネス型墜落制止用器具																																
アーク溶接																																	
新伐木																																	
テールゲートリフター																																	
安全教育	振動工具の取扱い(チェーンソー除く)																																
	木造解体作業指揮者等に対する教育																																
	刈払い機(草刈り機)																																
	職長・安全衛生責任者教育																																
携帯用丸のこ																																	

日程表 (霞ヶ浦)



(2025年) 2月		日にち	1	2	3	4	5	6	7	8	9	10	11	12	13	14	15	16	17	18	19	20	21	22	23	24	25	26	27	28
コース		土	日	月	火	水	木	金	土	日	月	火	水	木	金	土	日	月	火	水	木	金	土	日	月	火	水	木	金	
技能講習	1 車両系建設機械 (整地等)	14H																												
		38H																												
	2 車両系 (解体)	5H																												
	3 玉掛け	19H・15H																												
	4 小型移動式クレーン	20H・16H																												
	5 不整地運搬車	11H																												
	6 フォークリフト	11H																												
		31H																												
	7 高所作業車	14H・12H																												
8 ガス溶接	13H																													
9 床上操作式クレーン	20H																													
移動式クレーン (免許)	33H・9H																													
特別教育	小型車両系建設機械 (整地掘削用)																													
	締固用機械 (ローラー) 運転																													
	高所作業車運転																													
	低圧電気取扱者																													
	巻上機																													
	酸素欠乏危険作業																													
	石綿使用建築物等解体等業務																													
	自由研削砥石取扱い業務																													
	粉じん作業																													
	足場の組立て																													
	フルハーネス型墜落制止用器具																													
	安全教育																													
振動工具の取扱い (チェーンソー除く)																														
木造解体作業指揮者等に対する教育																														
刈払い機 (草刈り機)																														
職長・安全衛生責任者教育																														
携帯用丸のこ																														

日程表 (水戸)

(2025年) 2月		日にち	1	2	3	4	5	6	7	8	9	10	11	12	13	14	15	16	17	18	19	20	21	22	23	24	25	26	27	28
コース		土	日	月	火	水	木	金	土	日	月	火	水	木	金	土	日	月	火	水	木	金	土	日	月	火	水	木	金	
技能講習	1 車両系建設機械 (整地等)	14H																												
		38H																												
	2 車両系 (解体)	5H																												
	3 玉掛け	19H・15H																												
	4 小型移動式クレーン	20H・16H																												
	5 不整地運搬車	11H																												
	6 フォークリフト	11H																												
		31H																												
7 高所作業車	14H・12H																													
8 ガス溶接	13H																													
特別教育	小型車両系建設機械 (整地掘削用)																													
	締固用機械 (ローラー) 運転																													
	高所作業車運転																													
	クレーン運転																													
	低圧電気取扱者																													
	巻上機																													
	酸素欠乏危険作業																													
	石綿使用建築物等解体等業務																													
	自由研削砥石取扱い業務																													
	粉じん作業																													
	足場の組立て																													
	フルハーネス型墜落制止用器具																													
安全教育																														
振動工具の取扱い (チェーンソー除く)																														
木造解体作業指揮者等に対する教育																														
刈払い機 (草刈り機)																														
職長・安全衛生責任者教育																														
携帯用丸のこ																														

受講対象

下記の条件を満たしている『中小建設事業主』

- 1 資本金3億円以下、又は従業員300人以下。
- 2 雇用保険料率が18.5 / 1000に加入。
- 3 受講者が被保険者であること。(入られていない方は減額にて可能な場合があります)
- 4 受講料は会社で負担すること。
- 5 受講期間中、受講者に賃金が支払われること。

注) 社長、役員で報酬扱いの方、一人親方及び同居の親族のみの建設業者は対象外です

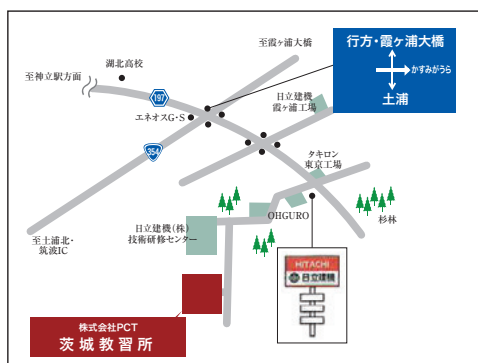
申込み・手続き方法

← 貴社で行う手続き



- ① 受講日・人数・コースを決めてご予約ください。その際、「助成金利用」とお伝えください。
- ② 受講料は一旦全額ご負担いただきます。受講日3日前(土日祝を除く)までにお振込みください。
- ③ 教習所で受講します。特別教育の場合、助成金申請書類は受講終了後手渡しとなりますが、移動式クレーン免許、技能講習(ガス溶接・不整地運搬車・フォークリフトを除く)の場合、書類は後日郵送となりますので朝の受付時に助成金申請書類送付用の**レターパックをご用意いただき**、受講申込書と一緒に提出ください。
- ④ 受講後、約1週間程で助成金申請に必要な書類を送付いたします。
- ⑤ 受講終了日から2ヶ月以内に助成金申請書類一式を労働局(またはハローワーク)へ提出してください。貴社でそろえていただく書類もございますので、弊社よりお渡しするチェックリストをご確認ください。
- ⑥ 労働局(またはハローワーク)にて審査後、助成金が振り込まれます。

教習所へのアクセス



霞ヶ浦コース

〒300-0136 茨城県かすみがうら市戸崎2328
TEL 029-828-2370 FAX 029-828-2369



水戸コース

〒311-0102 茨城県那珂市向山1269-1
TEL 029-352-0285 FAX 029-352-0286

ホームページ(インターネット)からの受講予約が便利です。

<https://kyosyu.pctc.co.jp>

PCT 茨城教習所

検索



スマホはこちら