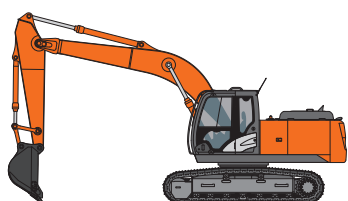


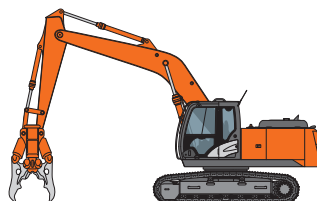
資格取得で 安全運転・安全作業



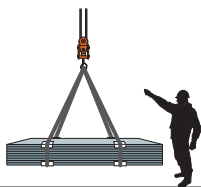
講習のご案内 2020年4月~2021年3月



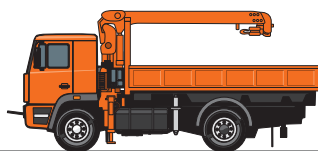
車両系(整地等)運転技能講習
登録第139号
登録期限 令和6年12月16日



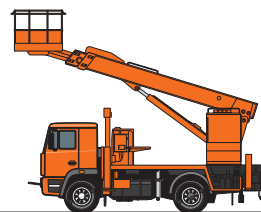
車両系(解体)運転技能講習
登録第140号
登録期限 令和6年12月16日



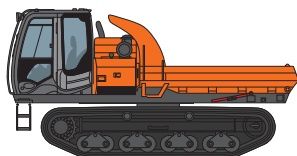
玉掛け技能講習
登録第143号
登録期限 令和6年12月16日



小型移動式クレーン運転技能講習
登録第137号
登録期限 令和6年12月16日



高所作業車運転技能講習
登録第142号
登録期限 令和6年12月16日



不整地運搬車運転技能講習
登録第141号
登録期限 令和6年12月16日



フォークリフト運転技能講習
登録第138号
登録期限 令和6年12月16日



ガス溶接技能講習
登録第158号
登録期限 令和6年12月16日

2019年8月、株式会社PEO建機教習センタに社名変更

(株)日立建機教習センタは、(株)PEOと日立建機(株)との共同出資会社として2019年8月1日付で「(株)PEO建機教習センタ」に社名を変更いたしました。
今後ともご愛顧くださいますよう、お願い申し上げます。



外国語コース
開催しています！
詳しくは次ページ以降を
ご確認ください。

群馬労働局長登録教習機関

チェーンソーによる
伐木等の特別教育
「補講」開催中！



(株)PEO建機教習センタ 群馬教習所

日立建機特約教習機関

〒371-0104 群馬県前橋市富士見町時沢2803
TEL 027-230-5311 FAX 027-230-5314
<https://kyosyu.pctc.co.jp>

インターネットからも受講予約ができます。

PEO建機教習センタ 群馬教習所

検索



受講を希望する項目に該当する コースをご確認してください。



受講区分及び料金表

入所(受付)時刻 8:00~

技能講習

重機経験 …… 小型車両系(機体質量3トン未満)または不整地運搬車(積載荷重1トン未満)での特別教育実施後の運転経験をいいます。

講習時間 …… 下記は、講習時間のみを表記となっております。試験時間は含まれておりません。

受講資格 …… 複数の受講資格がある場合は、いずれか1つの該当で受講可能です。

※ …10月から6日間となります。

講習科目	コース	時間		日数	受講料	講習料	教本代	受講資格(18歳以上で必要経験年数は可算)
		学科	実技					
車両系建設機械運転技能講習 整地・運搬・積込・掘削用 (ショベル、ブルドーザ等)	38H	13	25	※5	107,000円	105,000円	2,000円	未経験者コース
	18H	13	5	3	52,000円	50,000円	2,000円	自動車免許なしで特別教育実施後、重機経験が6ヵ月以上ある方(経験の事業者証明必要)
	14H	9	5	2	45,000円	43,000円	2,000円	①大型特殊免許所有者 ②不整地運搬車運転技能講習修了者 ③自動車運転免許(普・準中型・中型・大型)を有し、特別教育実施後、重機経験が3ヵ月以上ある方(経験の事業者証明必要)
解体用	5H	3	2	1	22,000円	20,000円	2,000円	車両系(整地等)の修了者
玉掛け技能講習 経験のない方 (補助作業の経験もない方)	19H	12	7	3	26,000円	24,000円	2,000円	未経験者コース
	15H	9	6	3	23,000円	21,000円	2,000円	①クレーン免許所有者 ②移動式クレーン免許所有者 ③小型移動式クレーン技能講習修了者
	16H	11	5	3	23,000円	21,000円	2,000円	1トン以上の玉掛け補助作業経験6ヵ月以上(経験の事業者証明必要)
小型移動式クレーン 運転技能講習 (吊り上げ荷重1トン以上5トン未満)	20H	13	7	3	51,000円	49,000円	2,000円	未経験で下記の資格のない方
	16H	10	6	3	47,000円	45,000円	2,000円	①クレーン免許所有者 ②玉掛け技能講習修了者 ③床上操作式クレーン技能講習修了者
高所作業車運転技能講習 (作業床の高さが10m以上)	17H	11	6	3	55,000円	53,000円	2,000円	自動車運転免許(普・準中型・中型・大型)なしの方
	14H	8	6	2	47,000円	45,000円	2,000円	①自動車免許(普・準中型・中型・大型・大特)所有者 ②車両系(整地・解体・基礎) ③不整地 ④フォークリフト ⑤ショベルローダー等技能講習修了者
	12H	6	6	2	45,000円	43,000円	2,000円	①移動式クレーン免許所有者 ②小型移動式クレーン技能講習修了者
不整地運搬車運転技能講習 (キャリアダンプ等)	15H	11	4	3	51,000円	49,000円	2,000円	自動車免許なしで特別教育実施後、重機経験が6ヵ月以上ある方(経験の事業者証明必要)
	11H	7	4	2	43,000円	41,000円	2,000円	①大型特殊免許所有者 ②車両系(整地・解体)運転技能講習修了者 ③自動車運転免許(普・準中型・中型・大型)を有し、特別教育実施後、重機経験3ヵ月以上ある方(経験の事業者証明必要)
フォークリフト運転技能講習	35H	11	24	5	49,000円	47,000円	2,000円	自動車免許(普・準中型・中型・大型)なしの方
	31H	7	24	4	39,000円	37,000円	2,000円	自動車免許(普・準中型・中型・大型)所有者
	11H	7	4	2	26,000円	24,000円	2,000円	大型特殊免許(カタピラ限定を除く)所有者
ガス溶接技能講習	13H	8	5	2	21,000円	20,000円	1,000円	未経験者コース

特別教育(労働安全衛生法 第59条)

科目	日数	受講料	対象
小型車両系 (機体質量3トン未満)	2日	18,000円	ミニバックホー・ブルドーザー・ホイール等
締固用機械 (質量制限なし)	2日	18,000円	ローラー・ハンドガイドローラー
高所作業車 (作業床高さ10m未満)	2日	18,000円	トラック式・ホイール式・クローラー式
クレーン (吊り上げ荷重5トン未満)	2日	18,000円	天井・床上クレーン・タワークレーン等
アーク溶接等の業務	3日	26,000円	アーク溶接機を用いて行う溶接・溶断作業
足場	1日	10,000円	足場の組立て等の作業
酸素欠乏危険作業 (第2種)	1日	12,000円	井戸・マンホール等酸素欠乏危険場所の作業
特定粉じん作業	1日	12,000円	鉱業・鑛物業等粉じんにさらされる作業

科目	日数	受講料	対象
自由研削砥石の取替業務	1日	13,000円	卓上・携帯用グラインダ切断機等、砥石の取替
NEW 伐木(チェーンソー) 8/1~	3日	24,000円	チェーンソーを用いて行う伐木作業
伐木(チェーンソー) 直径70cm未満 ~7/31	2日	19,000円	チェーンソーを用いて行う(小径木)伐木作業
伐木(チェーンソー)補講	1日	12,000円	大径木・小径木の修了者に対する補講
石綿使用建築物等解体等業務	1日	11,000円	石綿含有建築材の解体粉じんにさらされる作業
小型車両系(解体)	1日	13,000円	機体質量3t未満のプレーカ等
フルハーネス型墜落制止用器具	1日(6H)	12,000円	標準コース
	1日(1.5H)	6,000円	フルハーネス型を用いて行う作業に6か月以上の経験のある方(経験の事業者証明必要)

安全衛生教育(労働安全衛生法 第60条)

科目	日数	受講料	対象
振動工具の取扱い(チェーンソー除く)	1日	11,000円	削岩機・ピックハンマー・コンクリートブレーカ・ランマー・カッター
木造解体作業指導者等に対する安全教育	1日	13,000円	木造解体物の解体作業を指揮している者及び指揮を予定する者
職長・安全衛生責任者	2日	23,000円	建設業等において新たに職務につく職長等(監督者)に対する教育
刈払機	1日	12,000円	刈払機を使用する作業従事者
丸のこ	1日	10,000円	丸のこ取扱従事者
職長 能力向上	1日	13,000円	概ね5年ごとの再教育

外国語コースのご案内

英語・ポルトガル語・ベトナム語・中国語の対応が可能です。

通訳が付きまます。(受講料の他に別途、通訳料がかかります)外国語用の説明教材をご用意しました。

学科試験は、外国語での出題となります。(試験がある場合)

対応可能な講習科目等、詳細はお問い合わせください。 ※定員に達しない場合は、講習を中止することがございます。その場合は、ご担当者様にご連絡いたします。

	課目	コース	言語	日数	受講料	開校月
技能講習	車両系建設機械(整地等)	42H	ベトナム	6	137,000円	12月
	玉掛け	25H	ベトナム	4	38,000円	6月・1月
	ガス	17H	ベトナム	3	30,000円	4月・2月
特別教育	クレーン	15H	ベトナム	2	27,000円	5月・10月
	高所	12H	ベトナム	2	27,000円	9月

注)料金については2020年4月1日現在の料金となっております。最新の料金はホームページでご確認ください。

助成金制度のご案内

受講料は事前に教習所へお支払いいただきます。助成金は、受講後にお客様が行政に請求するものです。

人材開発支援助成金 事業者向け制度

■ 受給対象となる講習は…?

技能講習
(7種)

- 車両系建設機械(整地等)
- 車両系建設機械(解体)
- 小型移動式クレーン
- 不整地運搬車
- 高所作業車(10m以上)
- 玉掛け ●ガス溶接

特別教育
(8種)

- 小型車両系
- 締固用機械(ローラー)
- 高所作業車(10m未満)
- クレーン
- アーク溶接
- 足場
- 小型車両系(解体)
- フルハーネス型墜落制止用器具

■ 受給対象となる会社は…?

3つの条件を満たしている中小建設事業主
但し、受講料は事業主が負担。受講中の賃金も事業主が負担している事。

- 1 資本金3億円以下、又は従業員300人以下
- 2 雇用保険料率が12.0 / 1000に加入
- 3 受講生が被保険者であること

■ 申込期限(方法)は…?

ご予約の際に、助成金を使いたいと必ずお知らせください。

受講日程をご確認後、ご予約の上、 必要書類を受講当日お持ちください。



受講の手続き

1 お申込方法 (受講までの流れ)

1 予約

まずは、ご予約(受付)ください。



2 書類

受講申込書等を郵送
(またはFAX)します。

ダウンロードもできます

3 FAXしてください

申込書、免除申請書等
をFAXしてください。

4 受講料の振込

受講日の前日までに
お振込みください。

5 受講

必要書類等は
全て原本を
ご持参ください。

2 当日の持参品

		技能講習	特別・安全衛生教育
<input type="checkbox"/> 受講申込書 修正液等での書き直しは不可	■事前に送付したものまたはWEBよりダウンロードしたもの。	○	○
<input type="checkbox"/> 写真 タテ30mm×ヨコ24mm (自動証明写真BOX完備)	■写真の裏面に氏名(フルネーム)をご記入ください。 ■申込書に貼付不要(そのままお持ちください)。	1枚	
<input type="checkbox"/> 印鑑 (認印)	ご記入内容に修正があった場合、必要。	○	○
<input type="checkbox"/> 取得済の免許証および修了証	受講資格を確認します。	△	—
<input type="checkbox"/> 過去に群馬教習所で発行済の修了証	統合修了証を発行するため(但し、講習の種類毎) 当教習所で初めて受講される方は不要。	△	△
<input type="checkbox"/> ご本人確認のための書類	自動車運転免許証。 各教習機関で発行の技能講習修了証。 各種国家資格やパスポートも可。 過去に日立建機教習センターで発行した修了証。 (種目は問いません) 在留カード(外国国籍の方)	○	○
<input type="checkbox"/> 筆記用具	ボールペン、鉛筆、消しゴム等	○	○

○…必須 △…該当者は持参 —…不要

3 受講料について

■振込の場合

講習日の前日までにご入金ください。

*振込手数料は貴社でご負担ください。

*口座名義を変更しました。

取引銀行、口座種別、口座番号に変更はございません。

三菱UFJ銀行 新東京支店(147)
普通 7760110
名義:力)ピーイーオーケンキキョウシュウセンタ

【お願い】

お振込日、講習日、講習種目をお知らせください(FAX可)。当教習所は合格しますと、最終日に修了証をお渡ししています。講習期間中に入金確認ができない場合、修了証はお渡しできません。特に講習が休日に開催される場合は、お気をつけください。

4 その他 留意点

■車でお越しの方…教習所前の駐車場を御利用ください。

■昼食について…持参可。お弁当の手配もしています。希望者は当日の朝、お申し込みください。(500円税込)

■実技時には長袖シャツ・長ズボンを着用ください。

■ヘルメット、安全靴、足絆(足力パー)をお持ちの方はご持参ください。

■夏季は「熱中症対策」として水筒などの用意をお勧めしています。尚、自動販売機は完備しております。

■冬季は防寒着、雨天時は雨合羽をご用意ください。

■その他、講習毎に下記の物をご持参ください。(無い方は、お貸しします)

技能講習	玉掛け	高所	ガス	特別教育・安全衛生教育	クレーン	アーク	伐木	刈払
	実技:皮手袋	安全带	溶接用皮手袋		皮手袋	溶接用皮手袋	皮手袋・腕カバー・耳栓 又はイヤーマフ・呼笛	

■車両系(整地)38H(解体)・砥石・刈払・丸のこ、フルハーネスは、**初日に実技講習**がございましたので事前に上記の準備をお願いします。

その他の実技を伴う講習については、2日目以降の実施となりますので前日に講師から詳しくご説明します。

5 宿泊先のご案内 宿泊をご希望の方は提携ホテルをご活用ください。

直接、下記のホテルへお申し込みください。ご予約の際「受講生」である事をお伝えください。室料が割引になります。

グレースイン前橋

〒371-0022 群馬県前橋市千代田町5-20-6

TEL 027-235-1000

<http://www.grace-inn.co.jp/>

アパホテル前橋駅北

〒371-0015 群馬県前橋市三河町1-8-3

TEL 027-224-3900

<https://www.apahotel.com/hotel/shutoken/maebashieki-kita/>

ベルズ イン・前橋(旧カントリーホテル前橋)

〒371-0024 群馬県前橋市表町2-24-1

TEL 027-260-8000

<https://maebashi.bells-inn.jp>

JR前橋駅北口より徒歩3分

PEO建機教習センター 群馬教習所

11月18日 更新

【技能講習】				
内容	種目	コース	日数	日程
追加	車両系（解体用）	5H	1日	12月22日（火）
中止	車両系（整地等）ベトナム語	42H	6日	12月21日（月）～26日（土）
変更	高所作業車	14H・12H	2日	12月21日（月）24日（木）
追加	小型移動式クレーン	20H・16H	3日	12月9日（水）10日（木）14日（月）

【特別教育】				
内容	種目	コース	日数	日程
追加	フルハーネス型墜落制止用器具	6H	1日	12月23日（水）
変更	伐木（補講）	5H	1日	12月11日（金）⇒12月12日（土）

【安全衛生教育】				
内容	種目	コース	日数	日程
変更	振動工具の取り扱い		1日	12月2日（水）⇒12月4日（金）
変更	職長・安全衛生責任者能力向上		1日	12月3日（木）⇒12月5日（土）

お気軽に
ご相談ください

- 定期日程以外でも、人数により臨時講習を開催します
- 特別教育・安全衛生教育は出張講習も行います

日程表

(2020年) 10月	日にち コース	1	2	3	4	5	6	7	8	9	10	11	12	13	14	15	16	17	18	19	20	21	22	23	24	25	26	27	28	29	30	31
		木	金	土	日	月	火	水	木	金	土	日	月	火	水	木	金	土	日	月	火	水	木	金	土	日	月	火	水	木	金	土
1 車両系建設機械 (整地等)	14H																															
	38H																															
2 車両系建設機械(解体)	5H																															
3 小型移動式クレーン	16H・20H																															
4 玉掛け	15H・19H																															
5 高所作業車	12H・14H																															
6 不整地運搬車	11H																															
7 フォークリフト	11H																															
	31H																															
	35H																															
8 ガス溶接	13H																															
特別教育																																
安全衛生教育																																
外国語コース																																

(2020年) 11月	日にち コース	1	2	3	4	5	6	7	8	9	10	11	12	13	14	15	16	17	18	19	20	21	22	23	24	25	26	27	28	29	30
		日	月	火	水	木	金	土	日	月	火	水	木	金	土	日	月	火	水	木	金	土	日	月	火	水	木	金	土	日	月
1 車両系建設機械 (整地等)	14H																														
	38H																														
2 車両系建設機械(解体)	5H																														
3 小型移動式クレーン	16H・20H																														
4 玉掛け	15H・19H																														
5 高所作業車	12H・14H																														
6 不整地運搬車	11H																														
7 フォークリフト	11H																														
	31H																														
	35H																														
8 ガス溶接	13H																														
特別教育																															
安全衛生教育																															
外国語コース																															

予告なく日程が変更となる場合があります。ご了承ください。

(2020年) 12月	日にち コース	1	2	3	4	5	6	7	8	9	10	11	12	13	14	15	16	17	18	19	20	21	22	23	24	25	26	27	28	29	30	31	
		火	水	木	金	土	日	月	火	水	木	金	土	日	月	火	水	木	金	土	日	月	火	水	木	金	土	日	月	火	水	木	
1 車両系建設機械 (整地等)	14H																																
	38H																																
2 車両系建設機械(解体)	5H																																
3 小型移動式クレーン	16H・20H																																
4 玉掛け	15H・19H																																
5 高所作業車	12H・14H																																
6 不整地運搬車	11H																																
7 フォークリフト	11H																																
	31H																																
	35H																																
8 ガス溶接	13H																																
特別教育																																	
安全衛生教育																																	
外国語コース																																	

(2021年) 1月	日にち コース	1	2	3	4	5	6	7	8	9	10	11	12	13	14	15	16	17	18	19	20	21	22	23	24	25	26	27	28	29	30	31	
		金	土	日	月	火	水	木	金	土	日	月	火	水	木	金	土	日	月	火	水	木	金	土	日	月	火	水	木	金	土	日	
1 車両系建設機械 (整地等)	14H																																
	38H																																
2 車両系建設機械(解体)	5H																																
3 小型移動式クレーン	16H・20H																																
4 玉掛け	15H・19H																																
5 高所作業車	12H・14H																																
6 不整地運搬車	11H																																
7 フォークリフト	11H																																
	31H																																
	35H																																
8 ガス溶接	13H																																
特別教育																																	
安全衛生教育																																	
外国語コース																																	

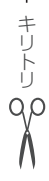
予告なく日程が変更となる場合があります。ご了承ください。

日程表

(2021年) 2月	日にち コース	1	2	3	4	5	6	7	8	9	10	11	12	13	14	15	16	17	18	19	20	21	22	23	24	25	26	27	28
		月	火	水	木	金	土	日	月	火	水	木	金	土	日	月	火	水	木	金	土	日	月	火	水	木	金	土	日
1 車両系建設機械 (整地等)	14H																												
	38H																												
2 車両系建設機械(解体)	5H																												
3 小型移動式クレーン	16H・20H																												
4 玉掛け	15H・19H																												
5 高所作業車	12H・14H																												
6 不整地運搬車	11H																												
7 フォークリフト	11H																												
	31H																												
	35H																												
8 ガス溶接	13H																												
特別教育																													
安全衛生教育																													
外国語コース																													

(2021年) 3月	日にち コース	1	2	3	4	5	6	7	8	9	10	11	12	13	14	15	16	17	18	19	20	21	22	23	24	25	26	27	28	29	30	31
		月	火	水	木	金	土	日	月	火	水	木	金	土	日	月	火	水	木	金	土	日	月	火	水	木	金	土	日	月	火	水
1 車両系建設機械 (整地等)	14H																															
	38H																															
2 車両系建設機械(解体)	5H																															
3 小型移動式クレーン	16H・20H																															
4 玉掛け	15H・19H																															
5 高所作業車	12H・14H																															
6 不整地運搬車	11H																															
7 フォークリフト	11H																															
	31H																															
	35H																															
8 ガス溶接	13H																															
特別教育																																
安全衛生教育																																
外国語コース																																

予告なく日程が変更となる場合があります。ご了承ください。



FAX講習予約用紙

FAX.027-230-5314

FAX先(株)PEO建機教習センタ 群馬教習所

会社名	電話	FAX
	住所 〒 ー	

“助成金活用”の要否 **要 ・ 否**

受講開催地 (株)PEO建機教習センタ 群馬教習所

講習科目／コース	受講希望日	人数	受講者氏名	
記入例) 車両系整地 (14 H)	4月 1 日～ 2 日	2 名	日立 太郎	教習 千太
(H)	月 日～ 日	名		
(H)	月 日～ 日	名		
(H)	月 日～ 日	名		
(H)	月 日～ 日	名		
(H)	月 日～ 日	名		
(H)	月 日～ 日	名		
(H)	月 日～ 日	名		
(H)	月 日～ 日	名		
(H)	月 日～ 日	名		

ホームページ(インターネット)からも受講予約ができます。

<https://kyosyu.pctc.co.jp>

PEO建機教習センタ 群馬教習所

検索

