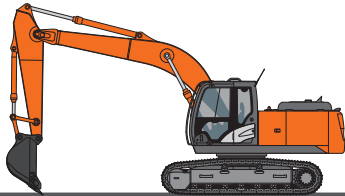
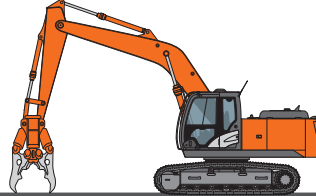


資格取得で 安全運転・安全作業

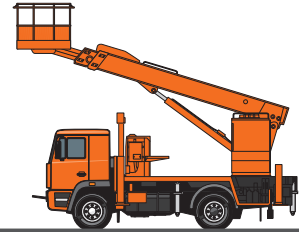
2019年4月～2020年3月



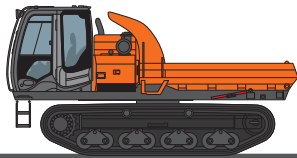
車両系(整地等)運転技能講習
登録 第71号
登録期限 平成31年9月8日
※平成31年9月9日以降については登録更新申請予定



車両系(解体)運転技能講習
登録 第73号
登録期限 平成31年9月8日
※平成31年9月9日以降については登録更新申請予定



高所作業車運転技能講習
登録 第75号
登録期限 平成31年9月8日
※平成31年9月9日以降については登録更新申請予定



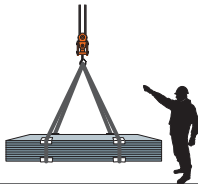
不整地運搬車運転技能講習
登録 第81号
登録期限 平成31年9月8日
※平成31年9月9日以降については登録更新申請予定



フォークリフト運転技能講習
登録 第65号
登録期限 平成31年9月8日
※平成31年9月9日以降については登録更新申請予定



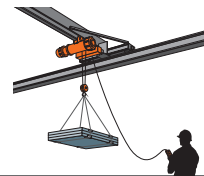
小型移動式クレーン運転技能講習
登録 第74号
登録期限 平成31年9月8日
※平成31年9月9日以降については登録更新申請予定



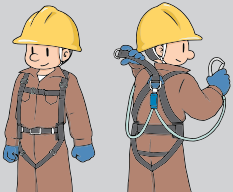
玉掛け技能講習
登録 第72号
登録期限 平成31年9月8日
※平成31年9月9日以降については登録更新申請予定



ガス溶接技能講習
登録 第80号
登録期限 平成31年9月8日
※平成31年9月9日以降については登録更新申請予定



床上操作式クレーン運転技能講習
登録番号 第87号
登録期限 平成34年7月12日



フルハーネス型墜落制止用器具特別教育開催!

安全帯の名称が「墜落制止用器具」に改められ、
特別教育が必要になりました。
(2019年2月1日施行)

山梨労働局長登録教習機関

(株)日立建機教習センタ 山梨教習所

〒400-0211 山梨県南アルプス市上今諏訪709

TEL 0120-493-160(055-284-3561) FAX 0120-493-115(055-284-3562)

<http://kyosyu.hitachi-kenki.co.jp/>

インターネットからも受講予約ができます。

日立建機教習センタ 山梨教習所

検索



受講を希望する項目に該当するコースをご確認してください。
 受講者数により、特別教育・安全教育の出張講習も行いますのでご相談ください。

受講区分及び料金表

受付時刻 全科目午前8:00

技能講習

講習科目	日数	コース	助成金	講習時間(H)		受講料(税込)(講習代+教本代)	受講資格(18歳以上+必要経験年数)いずれかに該当する方
				学科	実技		
1 車両系建設機械 整地・運搬・積込・掘削用 (油圧ショベル等) (機体質量3トン以上)	6	38H	○	13	25	103,000円	経験 資格は不要です。
	2	14H		9	5	44,000円	①大型特殊自動車【限定なし】免許所有者(経験不要) ②自動車運転免許(普・準中・中型・大型)を有し、特別教育取得後、 3トン未満の重機経験が3ヶ月以上ある方 (経験の事業主証明必要・特定自主検査記録必要)
2 車両系建設機械 解体用	1	5H	○	3	2	27,000円	車両系(整地等)技能講習修了者
3 小型移動式クレーン 運転技能講習 (1トン以上5トン未満)	3	20H	○	13	7	45,000円	経験 資格は不要です。
	3	16H		10	6	38,000円	①クレーン免許所有者 ②玉掛け技能講習 又は 床上操作式クレーン技能講習修了者
4 玉掛け技能講習 (つり上げ荷重1トン以上)	3	19H	○	12	7	26,000円	経験 資格は不要です。
	2	15H		9	6	24,000円	①クレーン免許又は移動式クレーン免許所持者 ②小型移動式クレーン技能講習 又は 床上操作式クレーン技能講習修了者
5 高所作業車 運転技能講習 (作業床の高さが10m以上)	2	14H	○	8	6	44,000円	①自動車運転免許所有者 ②施工技士(1~6種)取得の方 ③車両系、不整地、フォーク、ショベルローダー等の技能講習(いずれか1つ)修了者
	2	12H		6	6	41,000円	①移動式クレーン免許所有者 ②小型移動式クレーン技能講習修了者
6 フォークリフト 運転技能講習 (最大荷重1トン以上)	5	35H	○	11	24	52,000円	自動車免許なしの方
	4	31H		7	24	47,000円	自動車運転免許(普通・準中・中型・大型)所有者
	2	11H		7	4	27,000円	①大型特殊自動車【カタピラ限定を除く】免許所有者(経験不要) ②自動車運転免許(普・準中・中型・大型)を有し、特別教育取得後、 1トン未満の運転経験が3ヶ月以上ある方 (経験の事業主証明必要・特定自主検査記録必要)
7 不整地運搬車 運転技能講習	2	11H	○	7	4	45,000円	①大型特殊自動車【限定なし】免許所有者(経験不要) ②車両系(整地等)又は車両系(解体)技能講習修了者 ③自動車運転免許(普・準中・中型・大型)を有し、特別教育取得後、重機経験が3ヶ月以上ある方 (経験の事業主証明必要・特定自主検査記録必要)
8 ガス溶接技能講習	2	13H	○	8	5	22,000円	経験 資格は不要です。
9 床上操作式クレーン 運転技能講習	3	20H	○	13	7	50,000円	経験 資格は不要です。
	3	16H		10	6	45,000円	①移動式クレーン免許所有者 ②小型移動式クレーン技能講習修了者又は玉掛け技能講習修了者

特別教育(労働安全衛生法59条) 受講料はテキスト代金(税込)

科目	助成金	講習時間(H)		日数	受講料	対象
		学科	実技			
小型車両系 学科・実技 機体質量3トン未満	○	7	6	2日	19,000円	ミニバックホー・ブルドーザー・ホイール等
締固用機械 学科・実技 質量制限なし	○	6	4	2日	19,000円	ローラー・ハンドガイドローラー
高所作業車 学科・実技 作業床高さ10m未満	○	6	3	2日	19,000円	トラック式・ホイール式・クローラー式
クレーン 学科・実技 吊り上げ荷重5トン未満	○	9	4	2日	19,000円	天井、床上クレーン・タワークレーン等
巻上機 学科・実技	○	6	4	2日	20,000円	トラック積込用牽引ウインチ、荷揚げウインチ、瓦揚げウインチ
フォークリフト1トン未満 学科・実技	○	6	6	2日	20,000円	ミニフォークリフト
自由研削砥石の取替業務 学科・実技	○	4	2	1日	13,000円	卓上・携帯用グラインダ切断機等 砥石の取替
伐木(チェーンソー)直径70cm未満 学科・実技	○	7	6	2日	19,000円	チェーンソーを用いて行う伐木作業
アーク溶接 学科・実技	○	11	10	3日	26,000円	アーク溶接機を用いて行う溶接・溶断作業
酸素欠乏危険作業 硫化水素中毒 学科	○	5.5	-	1日	12,000円	井戸・暗渠・マンホール・貯蔵庫等、酸素欠乏症及び硫化水素中毒が発生するおそれのある場所での作業
粉じん作業 学科	○	4.5	-	1日	12,000円	鉱業・鑛物等粉じんにさらされる作業
足場の組立て等(6H) 学科	○	6	-	1日	10,000円	本足場、脚立足場、ローリングタワー等
	○	4.5	1.5	1日	12,000円	未経験者
	○	3.5	1.5	1日	10,000円	足場の組立て等の特別教育を修了している方
フルハーネス型墜落制止用器具 学科・実技	○	1.5	-	1日	6,000円	6ヶ月以上従事した経験のある方

安全教育(労働安全衛生法第60条の2、他) 受講料はテキスト代金(税込)

科目	日数	受講料	対象
振動工具の取扱い(チェーンソーを除く) 学科	1日	11,000円	削岩機・ピックハンマー・コンクリートブレイカ・ランマー・カッター
木造解体作業指揮者等に対する安全教育 学科	1日	13,000円	木造解体物の解体作業を指揮している者及び指揮を予定する者
職長・安全衛生責任者 学科	2日	22,000円	建設業等において新たに職務に就く職長等(監督者)に対する教育
刈払機 学科・実技	1日	13,000円	刈払機を使用する作業従事者
丸のこ 学科・実技	1日	10,000円	丸のこ取扱従事者
フォークリフト運転業務従事者安全衛生教育 学科	1日	10,000円	フォークリフト運転技能講習修了者(再教育)
玉掛け業務従事者安全衛生教育 学科	1日	10,000円	玉掛け技能講習修了者(再教育)

※都合により講習日程を変更・中止する場合がありますのでご了承下さい。※2019年度10月1日以降消費税改定した場合は、料金に変更になる可能性があります。新料金についてはホームページをご確認ください。

日程表

(2019年) 4月		日にち		1	2	3	4	5	6	7	8	9	10	11	12	13	14	15	16	17	18	19	20	21	22	23	24	25	26	27	28	29	30		
		コース	月	火	水	木	金	土	日	月	火	水	木	金	土	日	月	火	水	木	金	土	日	月	火	水	木	金	土	日	月	火			
技能講習	1 車両系建設機械 (整地・運搬・積込・掘削用)	38H																																	
		14H																																	
	2 車両系建設機械 (解体用)	通常 5H																																	
	3 小型移動式クレーン	16H・20H																																	
	4 玉掛け	19H																																	
		15H																																	
	5 高所作業車	12H・14H																																	
	6 フォークリフト	31H																																	
		11H																																	
7 不整地運搬車	11H																																		
8 ガス溶接	13H																																		
9 床上操作式クレーン	16H・20H																																		
特別教育																																			
安全教育																																			

(2019年) 5月		日にち		1	2	3	4	5	6	7	8	9	10	11	12	13	14	15	16	17	18	19	20	21	22	23	24	25	26	27	28	29	30	31	
		コース	水	木	金	土	日	月	火	水	木	金	土	日	月	火	水	木	金	土	日	月	火	水	木	金	土	日	月	火	水	木	金		
技能講習	1 車両系建設機械 (整地・運搬・積込・掘削用)	38H																																	
		14H																																	
	2 車両系建設機械 (解体用)	通常 5H																																	
	3 小型移動式クレーン	16H・20H																																	
	4 玉掛け	19H																																	
		15H																																	
	5 高所作業車	12H・14H																																	
	6 フォークリフト	31H																																	
		11H																																	
7 不整地運搬車	11H																																		
8 ガス溶接	13H																																		
9 床上操作式クレーン	16H・20H																																		
特別教育																																			
安全教育																																			

予告なく日程が変更となる場合があります。ご了承ください。

日程表

(2019年) 6月		日にち		1	2	3	4	5	6	7	8	9	10	11	12	13	14	15	16	17	18	19	20	21	22	23	24	25	26	27	28	29	30		
		コース	土	日	月	火	水	木	金	土	日	月	火	水	木	金	土	日	月	火	水	木	金	土	日	月	火	水	木	金	土	日			
技能講習	1 車両系建設機械 (整地・運搬・積込・掘削用)	38H																																	
		14H																																	
	2 車両系建設機械 (解体用)	通常 5H																																	
	3 小型移動式クレーン	16H・20H																																	
	4 玉掛け	19H																																	
		15H																																	
	5 高所作業車	12H・14H																																	
	6 フォークリフト	31H																																	
		11H																																	
7 不整地運搬車	11H																																		
8 ガス溶接	13H																																		
9 床上操作式クレーン	16H・20H																																		
特別教育																																			
安全教育																																			

(2019年) 7月		日にち		1	2	3	4	5	6	7	8	9	10	11	12	13	14	15	16	17	18	19	20	21	22	23	24	25	26	27	28	29	30	31		
		コース	月	火	水	木	金	土	日	月	火	水	木	金	土	日	月	火	水	木	金	土	日	月	火	水	木	金	土	日	月	火	水			
技能講習	1 車両系建設機械 (整地・運搬・積込・掘削用)	38H																																		
		14H																																		
	2 車両系建設機械 (解体用)	通常 5H																																		
	3 小型移動式クレーン	16H・20H																																		
	4 玉掛け	19H																																		
		15H																																		
	5 高所作業車	12H・14H																																		
	6 フォークリフト	31H																																		
		11H																																		
7 不整地運搬車	11H																																			
8 ガス溶接	13H																																			
9 床上操作式クレーン	16H・20H																																			
特別教育																																				
安全教育																																				

予告なく日程が変更となる場合があります。ご了承ください。

(2019年) 8月		日にち	1	2	3	4	5	6	7	8	9	10	11	12	13	14	15	16	17	18	19	20	21	22	23	24	25	26	27	28	29	30	31								
			コース	木	金	土	日	月	火	水	木	金	土	日	月	火	水	木	金	土	日	月	火	水	木	金	土	日	月	火	水	木	金	土							
技能講習	1 車両系建設機械 (整地・運搬・積込・掘削用)	38H																																							
		14H																																							
	2 車両系建設機械 (解体用)	通常 5H																																							
	3 小型移動式クレーン	16H・20H																																							
	4 玉掛け	19H																																							
		15H																																							
	5 高所作業車	12H・14H																																							
	6 フォークリフト	31H																																							
		11H																																							
7 不整地運搬車	11H																																								
8 ガス溶接	13H																																								
9 床上操作式クレーン	16H・20H																																								
特別教育																																									
安全教育																																									

(2019年) 9月		日にち	1	2	3	4	5	6	7	8	9	10	11	12	13	14	15	16	17	18	19	20	21	22	23	24	25	26	27	28	29	30								
			コース	日	月	火	水	木	金	土	日	月	火	水	木	金	土	日	月	火	水	木	金	土	日	月	火	水	木	金	土	日	月							
技能講習	1 車両系建設機械 (整地・運搬・積込・掘削用)	38H																																						
		14H																																						
	2 車両系建設機械 (解体用)	通常 5H																																						
	3 小型移動式クレーン	16H・20H																																						
	4 玉掛け	19H																																						
		15H																																						
	5 高所作業車	12H・14H																																						
	6 フォークリフト	31H																																						
		11H																																						
7 不整地運搬車	11H																																							
8 ガス溶接	13H																																							
9 床上操作式クレーン	16H・20H																																							
特別教育																																								
安全教育																																								

予告なく日程が変更となる場合があります。／特別・教育の出張教育も行います。ご遠慮なくご相談下さい。

(2019年) 10月		日にち コース	1	2	3	4	5	6	7	8	9	10	11	12	13	14	15	16	17	18	19	20	21	22	23	24	25	26	27	28	29	30	31			
			火	水	木	金	土	日	月	火	水	木	金	土	日	月	火	水	木	金	土	日	月	火	水	木	金	土	日	月	火	水	木			
技能講習	1 車両系建設機械 (整地・運搬・積込・掘削用)	38H																																		
		14H																																		
	2 車両系建設機械(解体用)	通常 5H																																		
	3 小型移動式クレーン	16H・20H																																		
	4 玉掛け	19H																																		
		15H																																		
	5 高所作業車	12H・14H																																		
	6 フォークリフト	31H																																		
		11H																																		
7 不整地運搬車	11H																																			
8 ガス溶接	13H																																			
9 床上操作式クレーン	16H・20H																																			
特別教育																																				
安全教育																																				

(2019年) 11月		日にち コース	1	2	3	4	5	6	7	8	9	10	11	12	13	14	15	16	17	18	19	20	21	22	23	24	25	26	27	28	29	30				
			金	土	日	月	火	水	木	金	土	日	月	火	水	木	金	土	日	月	火	水	木	金	土	日	月	火	水	木	金	土				
技能講習	1 車両系建設機械 (整地・運搬・積込・掘削用)	38H																																		
		14H																																		
	2 車両系建設機械(解体用)	通常 5H																																		
	3 小型移動式クレーン	16H・20H																																		
	4 玉掛け	19H																																		
		15H																																		
	5 高所作業車	12H・14H																																		
	6 フォークリフト	31H																																		
		11H																																		
7 不整地運搬車	11H																																			
8 ガス溶接	13H																																			
9 床上操作式クレーン	16H・20H																																			
特別教育																																				
安全教育																																				

(2019年) 12月		日にち コース	1	2	3	4	5	6	7	8	9	10	11	12	13	14	15	16	17	18	19	20	21	22	23	24	25	26	27	28	29	30	31			
			日	月	火	水	木	金	土	日	月	火	水	木	金	土	日	月	火	水	木	金	土	日	月	火	水	木	金	土	日	月	火			
技能講習	1 車両系建設機械 (整地・運搬・積込・掘削用)	38H																																		
		14H																																		
	2 車両系建設機械(解体用)	通常 5H																																		
	3 小型移動式クレーン	16H・20H																																		
	4 玉掛け	19H																																		
		15H																																		
	5 高所作業車	12H・14H																																		
	6 フォークリフト	31H																																		
		11H																																		
7 不整地運搬車	11H																																			
8 ガス溶接	13H																																			
9 床上操作式クレーン	16H・20H																																			
特別教育																																				
安全教育																																				

予告なく日程が変更となる場合があります。ご了承ください。

(2020年) 1月		日にち	1	2	3	4	5	6	7	8	9	10	11	12	13	14	15	16	17	18	19	20	21	22	23	24	25	26	27	28	29	30	31		
		コース	水	木	金	土	日	月	火	水	木	金	土	日	月	火	水	木	金	土	日	月	火	水	木	金	土	日	月	火	水	木	金		
技能講習	1 車両系建設機械 (整地・運搬・積込・掘削用)	38H																																	
		14H																																	
	2 車両系建設機械(解体用)	通常 5H																																	
	3 小型移動式クレーン	16H・20H																																	
	4 玉掛け	19H																																	
		15H																																	
	5 高所作業車	12H・14H																																	
	6 フォークリフト	31H																																	
		11H																																	
7 不整地運搬車	11H																																		
8 ガス溶接	13H																																		
9 床上操作式クレーン	16H・20H																																		
特別教育																																			
安全教育																																			

(2020年) 2月		日にち	1	2	3	4	5	6	7	8	9	10	11	12	13	14	15	16	17	18	19	20	21	22	23	24	25	26	27	28	29				
		コース	土	日	月	火	水	木	金	土	日	月	火	水	木	金	土	日	月	火	水	木	金	土	日	月	火	水	木	金	土				
技能講習	1 車両系建設機械 (整地・運搬・積込・掘削用)	38H																																	
		14H																																	
	2 車両系建設機械(解体用)	通常 5H																																	
	3 小型移動式クレーン	16H・20H																																	
	4 玉掛け	19H																																	
		15H																																	
	5 高所作業車	12H・14H																																	
	6 フォークリフト	31H																																	
		11H																																	
7 不整地運搬車	11H																																		
8 ガス溶接	13H																																		
9 床上操作式クレーン	16H・20H																																		
特別教育																																			
安全教育																																			

(2020年) 3月		日にち	1	2	3	4	5	6	7	8	9	10	11	12	13	14	15	16	17	18	19	20	21	22	23	24	25	26	27	28	29	30	31		
		コース	日	月	火	水	木	金	土	日	月	火	水	木	金	土	日	月	火	水	木	金	土	日	月	火	水	木	金	土	日	月	火		
技能講習	1 車両系建設機械 (整地・運搬・積込・掘削用)	38H																																	
		14H																																	
	2 車両系建設機械(解体用)	通常 5H																																	
	3 小型移動式クレーン	16H・20H																																	
	4 玉掛け	19H																																	
		15H																																	
	5 高所作業車	12H・14H																																	
	6 フォークリフト	31H																																	
		11H																																	
7 不整地運搬車	11H																																		
8 ガス溶接	13H																																		
9 床上操作式クレーン	16H・20H																																		
特別教育																																			
安全教育																																			

予告なく日程が変更となる場合があります。ご了承ください。

1 お申込方法 (受講までの流れ)

1 予約

まずは、ご予約
(受付)ください。



2 書類

受講申込書等を郵送(またはFAX)します。
ダウンロードもできます

3 FAXして下さい

申込書、免除書類等を
FAXしてください。

4 受講

必要書類等は全て
(原本)をご持参ください。

2 当日の持参品

		技能講習	特別・安全衛生教育
<input type="checkbox"/> 受講申込書 修正液等での書き直しは不可	■事前に送付したものまたはWEBよりダウンロードしたもの。 (原本をご持参下さい)	○	○
<input type="checkbox"/> 写真 タテ30mm×ヨコ24mm (自動証明写真BOX完備)	■写真の裏面に氏名(フルネーム)をご記入下さい。 ■申込書に貼付不要(そのままお持ち下さい)。	1枚	
<input type="checkbox"/> 印鑑 (認印)	ご記入内容に修正があった場合等、必要。	○	○
<input type="checkbox"/> 取得済の免許証および修了証	受講資格を確認します。	△	—
<input type="checkbox"/> 過去に山梨教習所で発行済の修了証	統合修了証を発行するため(但し、講習の種類毎) 当教習所で初めて受講される方は不要。	△	△
<input type="checkbox"/> ご本人確認書類	自動車運転免許証 当社教習所発行の修了証は可。(技能・特別・安全) 各種国家資格やパスポートも可。(有効期限内のもの) 外国籍の方は在留カードでの確認になります。	○	○

○…必須 △…該当者は持参 —…不要

3 受講料について

■振込

講習日の3日前までにご入金下さい。

*振込手数料は貴社でご負担下さい。

*会社でお支払いの場合⇒会社名でお振込み下さい。

*個人でお支払いの場合⇒ご本人の氏名でお振込み下さい。

三菱UFJ銀行 新東京支店(147)
普通 7760130
名義:力)ヒタチケンキョウシュウセンタ

【お願い】

お振込日、講習日、講習種目をお知らせ下さい(FAX可)。当教習所は合格しますと、最終日に修了証をお渡ししています。講習期間中に入金確認ができない場合、修了証はお渡しできません。特に講習が休日に開催される場合は、お気をつけ下さい。

4 その他 留意点

■車でお越しの方…敷地内奥の指定場所へ駐車して下さい。

■昼食について…各自でご用意下さい。(付近にコンビニエンスストアがあります)

■実技時には長袖シャツ・長ズボンを着用下さい。

■ヘルメット、安全靴を**お持ちの方はご持参下さい。**

■夏季は「熱中症対策」として水筒などの用意をお勧めしています。尚、自動販売機は完備しております。

■冬季は防寒着、雨天時は雨合羽をご用意下さい。

■その他、講習毎に下記の物をご持参下さい。(無い方は、お貸しします)

技能講習	玉掛け	高所	ガス	特別教育・安全衛生教育	アーク	高所
	安全靴 皮手袋	安全帯	溶接用 皮手袋		溶接用 皮手袋	安全帯

■車両系(解体)・砥石・刈払い・丸のこは、**初日に実技講習**がございますので事前上記の準備をお願いします。その他の実技を伴う講習については、2日目以降の実施となりますので前日に講師から詳しくご説明します。

■各種制度のご案内

人材開発支援助成金(事業者向け)

受給対象となる会社

- ①資本金3億円以下、又は従業員300人以下
- ②雇用保険料率が12.0 / 1000に加入
- ③受講者が被保険者であること
- ④受講料は会社で負担すること
- ⑤受講期間中、受講者に賃金が支払われること

(注)社長、役員で報酬扱いの方、一人親方及び同居の親族のみの建設業者は対象外です。

対象となる講習コース

「受講区分及び料金表」(1ページ)でご確認ください。

「この助成金制度に関する詳細」のご質問は最寄りの**労働局**または**ハローワーク**へ直接お問合せください。

■教習所へのアクセス

