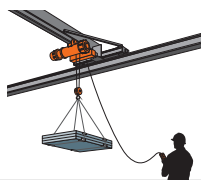


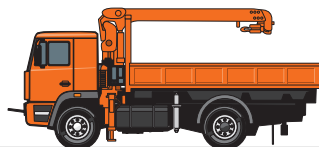
資格取得で 安全運転・安全作業

HITACHI

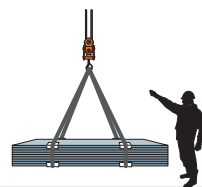
2019年4月~2019年9月



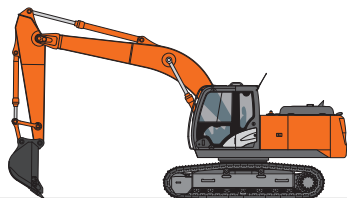
床上操作式クレーン運転技能講習
栃基登 第156号
登録期限 平成33年3月31日



小型移動式クレーン運転技能講習
栃基登 第157号
登録期限 平成33年3月31日



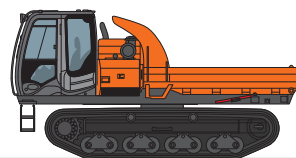
玉掛け技能講習
栃基登 第158号
登録期限 平成33年3月31日



車両系(整地等)運転技能講習
栃基登 第159号
登録期限 平成33年3月31日



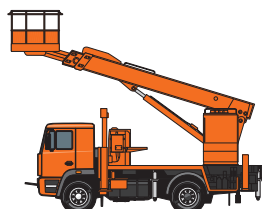
車両系(解体)運転技能講習
栃基登 第160号
登録期限 平成33年3月31日



不整地運搬車運転技能講習
栃基登 第161号
登録期限 平成33年3月31日



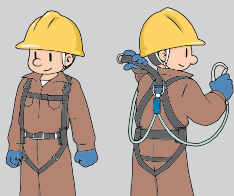
フォークリフト運転技能講習
栃基登 第163号
登録期限 平成33年3月31日



高所作業車運転技能講習
栃基登 第164号
登録期限 平成33年3月31日



ガス溶接技能講習
栃基登 第184号
登録期限 平成33年3月31日



フルハーネス型墜落制止用器具特別教育開催!

安全帯の名称が「墜落制止用器具」に改められ、
特別教育が必要になりました。

(2019年2月1日施行)

外国語コース 開催しています!

詳しくは次ページ以降をご確認ください。

栃木労働局長登録教習機関

(株)日立建機教習センター 栃木教習所

〒321-0215 栃木県下都賀郡壬生町大字壬生乙3462

☎0120-918-508 (TEL 0282-82-8508) FAX 0282-82-8943

<http://kyosyu.hitachi-kenki.co.jp/tochigi/>

インターネットからも受講予約ができます。

日立建機教習センター 栃木教習所

検索



受講を希望する項目に該当する コースをご確認してください。



受講区分及び料金表 (記載の無いコースにつきましては、 当教室所へお問い合わせ下さい)

技能講習

種類	日数	コース	助成金	受講料(税込)(講習代+教本代)	受講資格(18歳以上+必要経験年数)いずれかに該当する方
1 車両系建設機械 整地・運搬・積込・掘削用 (油圧ショベル等) (機体質量3トン以上)	5	38H	○	101,000円	未経験者コース
	2	14H		42,000円	①大型特殊自動車免許所有者(経験不要) ②自動車運転免許(普・準中・中・大型)を有し、特別教育取得後、 3トン未満の重機経験が3ヶ月以上ある方(経験の事業主証明必要)
2 車両系建設機械 解体用	1	5H	○	22,000円	車両系(整地等)技能講習修了者
3 小型移動式クレーン 運転技能講習 (1トン以上5トン未満)	3	20H	○	52,000円	未経験者コース
	3	16H		46,000円	①クレーン免許所有者 ②玉掛け技能講習 又は 床上操作式クレーン技能講習修了者
4 玉掛け技能講習 (つり上げ荷重1トン以上)	3	19H	○	26,000円	未経験者コース
	3	15H		23,000円	①クレーン免許又は移動式クレーン免許所持者 ②小型移動式クレーン技能講習 又は 床上操作式クレーン技能講習修了者
5 高所作業車 運転技能講習 (作業床の高さが10m以上)	2	14H	○	46,000円	①自動車運転免許所有者 ②施工技士(1~6種)取得の方 ③車両系、不整地、フォーク、ショベルローダー等の技能講習(いずれか1つ)修了者
	2	12H		44,000円	①移動式クレーン免許所有者 ②小型移動式クレーン技能講習修了者
6 フォークリフト 運転技能講習 (最大荷重1トン以上)	5	35H	○	47,000円	自動車免許なしの方
	4	31H		43,000円	自動車運転免許(普・準中・中・大型)所有者
	2	11H		24,000円	①大型特殊自動車【カタビラ限定を除く】免許所有者(経験不要) ②自動車運転免許(普・準中・中・大型)を有し、特別教育取得後、 1トン未満の運転経験が3ヶ月以上ある方(経験の事業主証明必要)
7 不整地運搬車 運転技能講習	2	11H	○	42,000円	①大型特殊自動車免許所有者(経験不要) ②車両系(整地等)又は車両系(解体)技能講習修了者 ③自動車運転免許(普・準中・中・大型)を有し、特別教育取得後、重機経験が3ヶ月以上ある方(経験の事業主証明必要)
8 ガス溶接 技能講習	2	13H	○	17,000円	未経験者コース
9 床上操作式クレーン 運転技能講習	3	20H	○	52,000円	未経験者コース
	3	16H	○	46,000円	①移動式クレーン免許所有者 ②小型移動式クレーン技能講習修了者又は玉掛け技能講習修了者

特別教育(労働安全衛生法59条) 受講料はテキスト代金(税込)

種類	助成金	日数	受講料	対象
小型車両系 学科・実技 機体質量3トン未満	○	2日	18,000円	ミニバックホー・ブルドーザー・ホイール等
締固用機械 学科・実技 質量制限なし	○	2日	18,000円	ローラー・ハンドガイドローラー
高所作業車 学科・実技 作業床高さ10m未満	○	2日	21,000円	トラック式・ホイール式・クローラー式
クレーン 学科・実技 吊り上げ荷重5トン未満	○	2日	18,000円	天井、床上クレーン・タワークレーン等
小型車両系(基礎工事用) 学科・実技	○	2日	21,000円	ミニバックホーのオーガー付、建柱車等
タイヤ空気充てん 学科・実技	○	2日	21,000円	タイヤ組立時の空気充てん業務
自由研削砥石の取替業務 学科・実技		1日	13,000円	卓上・携帯用グラインダ切断機等 砥石の取替
伐木(チェーンソー)直径70cm未満 学科・実技		2日	18,000円	チェーンソーを用いて行う伐木作業
アーク溶接 学科・実技	○	3日	23,000円	アーク溶接機を用いて行う溶接・溶断作業
酸素欠乏危険作業 硫化水素中毒 学科	○	1日	11,000円	井戸・暗渠・マンホール・貯蔵庫等、酸素欠乏症及び硫化水素中毒が発生するおそれのある場所での作業
粉じん作業 学科		1日	11,000円	鉱業・鑛物等粉じんにさらされる作業
石綿含有建築用解体業務 学科		1日	11,000円	石綿含有建築材の解体粉じんにさらされる作業
足場の組立て等(GH) 学科		1日	11,000円	本足場、脚立足場、ローリングタワー等
低圧電気取扱者 学科・実技	○	2日	18,000円	交流600V以下の充電器の設置、修理、開閉器操作業務
フルハーネス型墜落制止用器具	○	1日	12,000円	6H(標準コース)
			10,000円	5H(足場の組立てまたはロープ高所特別教育修了者)
			6,000円	1.5H(フルハーネス型を用いて行う作業に6ヶ月以上従事した経験がある方(経験の事業主証明必要))

安全教育(労働安全衛生法第60条の2、他) 受講料はテキスト代金(税込)

種類	日数	受講料	対象
振動工具の取扱い(チェーンソーを除く) 学科	1日	11,000円	削岩機・ビックハンマー・コンクリートブレーカ・ランマー・カッター
木造解体作業指揮者等に対する安全教育 学科	1日	12,000円	木造解体物の解体作業を指揮している者及び指揮を予定する者
職長・安全衛生責任者 学科	2日	24,000円	建設業等において新たに職務に就く職長等(監督者)に対する教育
職長・安全衛生教育(再教育)	1日	10,000円	概ね5年毎の再教育
刈払機 学科・実技	1日	12,000円	刈払機を使用する作業従事者
丸のこ 学科・実技	1日	11,000円	丸のこ取扱従事者
高所作業車危険再認識教育	1日	23,000円	

受講者数により、特別教育・安全教育の出張講習も行いますのでご相談下さい。

※2019年度10月1日以降消費税改定した場合は、料金に変更になる可能性があります。

新料金についてはホームページをご確認ください。

受講対象

下記の条件を満たしている『中小建設事業主』

- 1 資本金3億円以下、又は従業員300人以下。
- 2 雇用保険料率が12 / 1000に加入(平成29年3月までは14.0)。
- 3 受講者が被保険者であること。(入られていない方は減額にて可能な場合があります)
- 4 受講料は会社で負担すること。
- 5 受講期間中、受講者に賃金が支払われること。
- 6 雇用保険料の支払いを滞納していないこと。

注) 社長、役員で報酬扱いの方、一人親方及び同居の親族のみの建設業者は対象外です

申込み・手続き方法

2018年10月より、計画届(事前の申請)が不要となりました。

●手続きの流れ

- ①受講日・人数・コースを決めて事前にご予約ください。その際、「助成金利用」とお伝えください。
- ②教習所で受講します。受講料は一旦全額お支払いいただきます。
- ③受講後、助成金請求に必要な書類をお送り致します。
- ④請求書類一式を労働局(又はハローワーク)へ提出してください。(受講終了日から2ヵ月以内)
御社でそろえていただく書類もございますので、③でお渡しするチェックリストをご確認ください。
- ⑤労働局(又はハローワーク)にて審査後、助成金が振込されます。

助成金対象コース時間割振

技能講習	コース	日数	学科	実技
車両系建設機械(整地等)	38時間	5日	13	25
	14時間	2日	9	5
車両系建設機械(解体用)	平時	1日	3	2
小型移動式クレーン	20時間	3日	13	7
	16時間	3日	10	6
玉掛け	19時間	3日	12	7
	15時間	3日	9	6
高所作業車	14時間	2日	8	6
	12時間	2日	6	6
不整地運搬車	11時間	2日	7	4
ガス溶接	13時間	2日	8	5
床上操作式クレーン	20時間	3日	13	7
	16時間	3日	10	6

特別教育	コース	日数	学科	実技
小型車両系建設機械(整地等)	13時間	2日	7	6
縮固用機械(ローラー)	10時間	2日	6	4
小型高所作業車(10m未満)	9時間	2日	6	3
クレーン	13時間	2日	9	4
小型車両系(基礎工事用)	13時間	2日	7	6
アーク溶接	21時間	3日	11	10
足場の組立て等(6H)	6時間	1日	6	-
低圧電気取扱者	14時間	2日	7	7
フルハーネス型墜落制止用器具	6時間	1日	4.5	1.5
	5時間	1日	3.5	1.5
	1.5時間	1日	1.5	-

(1.5時間は経費のみ対象)

出張及び臨時日程講習のご案内

- 特別教育・安全教育の
出張講習承ります。
少人数でもご相談下さい。
連絡をお待ちいたしております。
☎0120-918-508

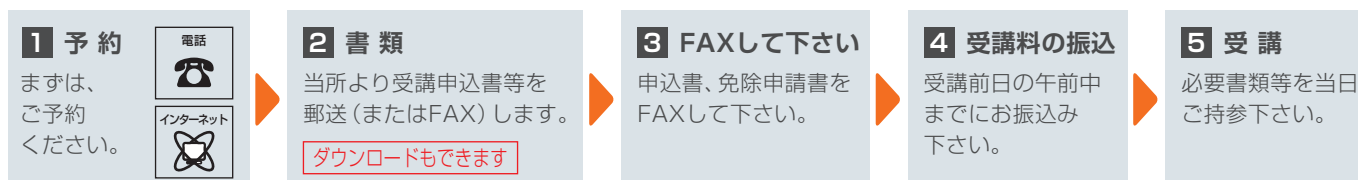
- 臨時日程も開催しております。
日程はホームページに掲載して
おります。
また、ご希望の方にはメールにて
臨時日程開催のお知らせを
お送りしております。

受講日程をご確認後、ご予約の上、 必要書類を受講当日お持ちください。



受講の手続き

1 お申込方法 (受講までの流れ)



※経験の証明書類は受講の1週間前にはFAXして下さい。

2 当日の持参品

		技能講習	特別・安全衛生教育
<input type="checkbox"/> 受講申込書 修正液等での書き直しは不可	■事前に送付したものまたはWEBよりダウンロードしたもの。	○	○
<input type="checkbox"/> 写真 タテ30mm×ヨコ24mm (自動証明写真BOX完備)	■裏面に氏名を記入。 ■無背景・脱帽・サングラス不可。顔が切れていなもの。	1枚	1枚
<input type="checkbox"/> 印鑑 シャチハタ可。	ご記入内容に修正があった場合、必要。	○	○
<input type="checkbox"/> 取得済の免許証および修了証 (原本)	受講資格を確認します。(一部免除に必要)	△	—
<input type="checkbox"/> 当教習所で発行済の修了証 (原本)	統合修了証を発行するため(但し、講習の種類毎)当教習所で初めて受講される方は不要。	△	△
<input type="checkbox"/> ご本人確認のための書類 (原本)	教習所発行の技能講習修了証は可。各種国家資格や自動車運転免許証も可。	○	○
<input type="checkbox"/> 筆記用具	消せるペン、ボールペンは不可。	○	○

○…必須 △…該当者は持参 —…不要

3 受講料について

■振込口座

講習日前日の午前中までにご入金下さい。

※振込手数料はお客様でご負担下さい。

三菱UFJ銀行 新東京支店(147)
普通 7760120
名義:カ)ヒタチケンキキョウシュウセンタ

【お願い】

当教習所は合格しますと、最終日に修了証をお渡ししています。講習期間中に入金確認ができない場合、修了証はお渡しできません。特に講習が休日に開催される場合は、お気をつけ下さい。

4 その他 留意点

- 車でお越しの方…敷地内の駐車場へ駐車して下さい。
- 実技時には長袖シャツ・長ズボンを着用下さい。
- 夏季は「熱中症対策」として水筒などの用意をお勧めしています。尚、自動販売機は完備しております。
- 冬季は防寒着、雨天時は雨合羽をご用意下さい。
- その他、講習毎に下記の物をご持参下さい。(無い方は、お貸しします)

技能講習	玉掛け	ガス	小移・床上クレーン	特別教育・安全衛生教育	クレーン	アーク	伐木	刈払
学科:電卓 実技:皮手袋、安全靴	溶接用皮手袋	皮手袋 安全靴			皮手袋 安全靴	溶接用皮手袋	皮手袋・腕カバー・耳栓 又はイヤーマフ・呼笛	

- 車両系(解体)・砥石・刈払・丸のこ・フルハーネス(1.5Hを除く)は、**初日に実技講習**がございまして事前上記の準備をお願いします。その他の実技を伴う講習については、2日目以降の実施となりますので前日に講師から詳しくご説明します。

日程表

(2019年) 4月		日にち コース	1	2	3	4	5	6	7	8	9	10	11	12	13	14	15	16	17	18	19	20	21	22	23	24	25	26	27	28	29	30	
			月	火	水	木	金	土	日	月	火	水	木	金	土	日	月	火	水	木	金	土	日	月	火	水	木	金	土	日	月	火	
技能講習	1 車両系建設機械(整地等)	14H																															
		38H																															
	2 解体用	5H																															
	3 小型移動式クレーン	16H・20H																															
	4 玉掛け	15H・19H																															
	5 高所作業車	12H・14H																															
	6 フォークリフト	11H																															
		31H																															
		35H																															
7 不整地運搬車	11H																																
8 ガス溶接	13H																																
9 床上操作式クレーン	16H・20H																																
特別教育																																	
安全教育																																	
外国語コース																																	

(2019年) 5月		日にち コース	1	2	3	4	5	6	7	8	9	10	11	12	13	14	15	16	17	18	19	20	21	22	23	24	25	26	27	28	29	30	31
			水	木	金	土	日	月	火	水	木	金	土	日	月	火	水	木	金	土	日	月	火	水	木	金	土	日	月	火	水	木	金
技能講習	1 車両系建設機械(整地等)	14H																															
		38H																															
	2 解体用	5H																															
	3 小型移動式クレーン	16H・20H																															
	4 玉掛け	15H・19H																															
	5 高所作業車	12H・14H																															
	6 フォークリフト	11H																															
		31H																															
		35H																															
7 不整地運搬車	11H																																
8 ガス溶接	13H																																
9 床上操作式クレーン	16H・20H																																
特別教育																																	
安全教育																																	
外国語コース																																	

(2019年) 6月		日にち コース	1	2	3	4	5	6	7	8	9	10	11	12	13	14	15	16	17	18	19	20	21	22	23	24	25	26	27	28	29	30		
			土	日	月	火	水	木	金	土	日	月	火	水	木	金	土	日	月	火	水	木	金	土	日	月	火	水	木	金	土	日		
技能講習	1 車両系建設機械(整地等)	14H																																
		38H																																
	2 解体用	5H																																
	3 小型移動式クレーン	16H・20H																																
	4 玉掛け	15H・19H																																
	5 高所作業車	12H・14H																																
	6 フォークリフト	11H																																
		31H																																
		35H	休								休																							休
7 不整地運搬車	11H																																	
8 ガス溶接	13H																																	
9 床上操作式クレーン	16H・20H																																	
特別教育																																		
安全教育																																		
外国語コース																																		

(2019年) 7月		日にち コース	1	2	3	4	5	6	7	8	9	10	11	12	13	14	15	16	17	18	19	20	21	22	23	24	25	26	27	28	29	30	31	
			月	火	水	木	金	土	日	月	火	水	木	金	土	日	月	火	水	木	金	土	日	月	火	水	木	金	土	日	月	火	水	
技能講習	1 車両系建設機械(整地等)	14H																																
		38H																																
	2 解体用	5H																																
	3 小型移動式クレーン	16H・20H																																
	4 玉掛け	15H・19H																																
	5 高所作業車	12H・14H																																
	6 フォークリフト	11H																																
		31H																																
		35H																																
7 不整地運搬車	11H																																	
8 ガス溶接	13H																																	
9 床上操作式クレーン	16H・20H																																	
特別教育																																		
安全教育																																		
外国語コース																																		

(2019年) 8月		日にち コース	1	2	3	4	5	6	7	8	9	10	11	12	13	14	15	16	17	18	19	20	21	22	23	24	25	26	27	28	29	30	31		
			木	金	土	日	月	火	水	木	金	土	日	月	火	水	木	金	土	日	月	火	水	木	金	土	日	月	火	水	木	金	土	日	
技能講習	1 車両系建設機械(整地等)	14H																																	
		38H																																	
	2 解体用	5H																																	
	3 小型移動式クレーン	16H・20H																																	
	4 玉掛け	15H・19H																																	
	5 高所作業車	12H・14H																																	
	6 フォークリフト	11H																																	
		31H																																	
		35H																																	
	7 不整地運搬車	11H																																	
8 ガス溶接	13H																																		
9 床上操作式クレーン	16H・20H																																		
特別教育																																			
安全教育																																			
外国語コース																																			

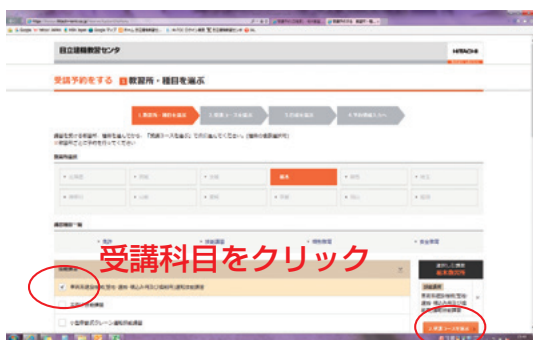
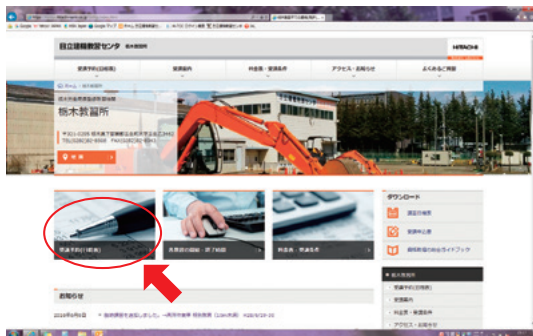
(2019年) 9月		日にち コース	1	2	3	4	5	6	7	8	9	10	11	12	13	14	15	16	17	18	19	20	21	22	23	24	25	26	27	28	29	30				
			日	月	火	水	木	金	土	日	月	火	水	木	金	土	日	月	火	水	木	金	土	日	月	火	水	木	金	土	日	月				
技能講習	1 車両系建設機械(整地等)	14H																																		
		38H																																		
	2 解体用	5H																																		
	3 小型移動式クレーン	16H・20H																																		
	4 玉掛け	15H・19H																																		
	5 高所作業車	12H・14H																																		
	6 フォークリフト	11H																																		
		31H																																		
		35H																																		
	7 不整地運搬車	11H																																		
8 ガス溶接	13H																																			
9 床上操作式クレーン	16H・20H																																			
特別教育																																				
安全教育																																				
外国語コース																																				

ホームページ(インターネット)からも 受講予約ができます。

<http://kyosyu.hitachi-kenki.co.jp/tochigi/>

日立建機教習センタ 栃木教習所

検索



教習所へのアクセス

鹿沼インターより 車で30分

栃木インターより 車で25分

壬生インターより 車で20分

※時間帯によっては混雑が予想されますので、時間にゆとりをもってお越し下さい。

公共交通機関をご利用の方

- JR宇都宮線 小山駅より タクシー 25分
- JR宇都宮線 小金井駅より タクシー 15分
- 東武鉄道宇都宮線 壬生駅より タクシー 5分

