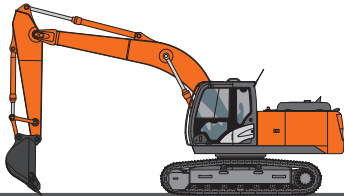


# 資格取得で 安全運転・安全作業

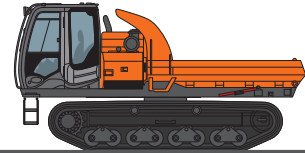
2019年4月～2020年3月



車両系(整地等)運転技能講習  
岡労収基0207第14号  
登録期限 平成31年3月30日  
※平成31年3月31日以降については登録更新申請中



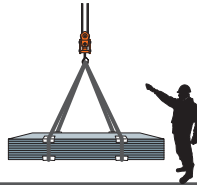
小型移動式クレーン運転技能講習  
岡労収基0207第30号  
登録期限 平成31年3月30日  
※平成31年3月31日以降については登録更新申請中



不整地運搬車運転技能講習  
岡労収基0207第24号  
登録期限 平成31年3月30日  
※平成31年3月31日以降については登録更新申請中



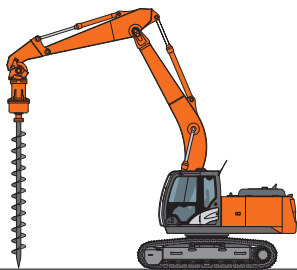
車両系(解体)運転技能講習  
岡労収基0207第18号  
登録期限 平成31年3月30日  
※平成31年3月31日以降については登録更新申請中



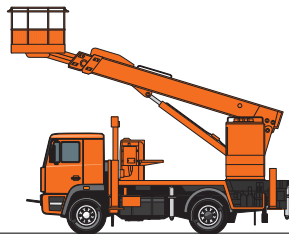
玉掛け技能講習  
岡労収基0207第28号  
登録期限 平成31年3月30日  
※平成31年3月31日以降については登録更新申請中



フォークリフト運転技能講習  
岡労収基0207第22号  
登録期限 平成31年3月30日  
※平成31年3月31日以降については登録更新申請中



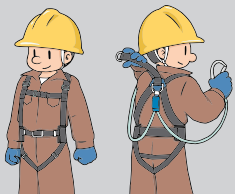
車両系(基礎)運転技能講習  
岡労収基0207第16号  
登録期限 平成31年3月30日  
※平成31年3月31日以降については登録更新申請中



高所作業車運転技能講習  
岡労収基0207第26号  
登録期限 平成31年3月30日  
※平成31年3月31日以降については登録更新申請中



ガス溶接技能講習  
岡労収基0207第20号  
登録期限 平成31年3月30日  
※平成31年3月31日以降については登録更新申請中



## フルハーネス型墜落制止用器具特別教育開催!

安全帯の名称が「墜落制止用器具」に改められ、  
特別教育が必要になりました。  
(2019年2月1日施行)

岡山労働局長登録教習機関

## (株)日立建機教習センタ 岡山教習所

〒710-0001 岡山県倉敷市三田274-1  
TEL 086-464-5411 FAX 086-464-5420  
<http://kyosyu.hitachi-kenki.co.jp/>

インターネットからも受講予約ができます。

日立建機教習センタ

検索



# 受講区分及び料金表 ○は助成金コースあり

(\*1)経験とはその該当機種の特別教育を修了後、特別教育で運転できる当該機械での経験を言います。

## 技能講習

講習種目	コース	日数	受講料(内訳)		合計	助成金	学科	実技	計	受講資格(18才以上+必要経験日数)いずれかに該当する方
			講習料(内税)	教本代等(内税)						
1 車両系建設機械(整地等)	38H	5	104,000円	2,000円	106,000円	○	13	25	38	一般標準コース(未経験の方)
	18H	3	49,000円		51,000円	○	13	5	18	自動車免許なし、6ヶ月以上の経験(*1)
	14H	2	42,000円		44,000円	○	9	5	14	①大型特殊自動車【限定なし】免許所有者(経験不要) ②自動車運転免許(普・準中・中・大型)を有し、特別教育取得後、3トン未満の重機経験が3ヶ月以上ある方(経験の事業主証明必要)
2 車両系建設機械(解体用)	5H	1	22,000円	2,000円	24,000円	○	3	2	5	車両系(整地等)技能講習修了者
3 車両系建設機械(基礎工事)	25H	4	100,000円	3,000円	103,000円	○	10	15	25	①車両系(整地等、解体、不整地)技能講習修了者 ②大型特殊自動車【限定なし】免許所有者(経験不要) ③自動車運転免許(普・準中・中・大型)を有し、特別教育取得後、3トン未満の重機経験が3ヶ月以上ある方(経験の事業主証明必要)
	9H	2	48,000円		51,000円	○	4	5	9	移動式クレーン免許所持者
4 小型移動式クレーン	20H	3	41,000円	2,000円	43,000円	○	13	7	20	一般標準コース
	16H	3	37,000円		39,000円	○	10	6	16	玉掛け技能講習又は床上操作式クレーン技能講習修了者
5 玉掛け	19H	3	29,000円	2,000円	31,000円	○	12	7	19	一般標準コース
	15H	3	25,000円		27,000円	○	9	6	15	クレーンもしくは移動式クレーン免許又は小型移動式クレーン又は床上操作式クレーン技能講習修了者
6 高所作業車	14H	2	41,000円	2,000円	43,000円	○	8	6	14	自動車免許(普・準中・中・大型・大特)所持者
	12H	2	39,000円		41,000円	○	6	6	12	移動式クレーン免許又は小型移動式クレーン技能講習修了者
7 不整地運搬車	11H	2	41,000円	2,000円	43,000円	○	7	4	11	車両系(整地等又は解体用)技能講習修了者 大型特殊自動車免許の所持者 自動車免許(普・準中・中・大型)所持で3ヶ月以上の経験(*1)
	35H	5	49,000円		51,000円	-	11	24	35	自動車免許のない方(ご相談ください)
8 フォークリフト	31H	4	36,000円	2,000円	38,000円	-	7	24	31	自動車免許(普・準中・中・大型)所持者
	11H	2	25,000円		27,000円	-	7	4	11	①大型特殊自動車【カタビラ限定を除く】免許所有者(経験不要) ②自動車運転免許(普・準中・中・大型)を有し、特別教育取得後、1トン未満の運転経験が3ヶ月以上ある方(経験の事業主証明必要)
	13H	2	19,000円		1,000円	20,000円	○	8	5	13

## 特別教育 受講料はテキスト代金(税込)

講習種目	日数	受講料	助成	時間	対象
1 小型車両系建設機械(整地等)機体質量3t未満	2	20,000円	○	13	ミニバックホー・タイヤショベル等
2 高所作業車(作業床の高さ10m未満)	1	20,000円	-	9	トラック式、ホイール式、クローラ式等
3 クレーン(つり上げ荷重5t未満)	2	20,000円	○	13	天井クレーン・ホイスト等
4 ローラー(制限なし)	2	20,000円	○	10	タイヤローラー・振動ローラー等
5 自由研削砥石の取替え	1	15,000円	-	6	研削砥石の取替え又は試運転(サンダー等)
6 アーク溶接	3	25,000円	○	21	アーク溶接等の作業
7 伐木作業(チェーンソー) (胴高で直径70cm未満)	2	20,000円	-	13	チェーンソーでの伐木等
8 巻上げ機(ウインチ)	2	20,000円	○	10	巻上げ機の運転業務
9 粉じん作業	1	17,000円	-	4.5	粉じんにさらされる作業
10 酸欠作業(硫化水素含む)	1	17,000円	-	5.5	酸素不足危険場所の作業
11 フォークリフト(最大荷重1t未満)	2	20,000円	-	12	カウンタバラストリッチフォークリフト他
12 電気取扱い業務(低圧電気)	2	20,000円	○	14	交流600V以下の充電回路敷設他
13 玉掛け(釣り上げ荷重1t未満)	2	20,000円	-	9	ホイスト等
14 フルハーネス型墜落制止用器具	1	12,000円	○	6	標準コース
	1	10,000円	○	5	足場の組立てまたはロープ高所特別教育修了者
	1	6,000円	○	1.5	フルハーネス型を用いて行う作業に6か月以上従事経験のある方
15 小型車両系建設機械(解体)	2	20,000円	○	12	ミニショベル解体用

## 安全教育 受講料はテキスト代金(税込)

講習種目	日数	受講料	対象
1 刈払機(草刈機)	1	15,000円	肩掛け式、背負い式
2 振動工具(チェーンソー除く)	1	15,000円	サンダー・グラインダー・インパクトレンチ他
3 職長・安全衛生責任者	2	24,000円	職長等(監督者)に対する教育
4 木造家屋解体指揮者	1	15,000円	木造解体作業を指揮
5 丸のご等取扱従事者	1	14,000円	携帯用丸のご盤

\*技能講習・技能特例講習には学科及び実技試験があります。  
(表示の時間は、試験時間を除いた講習時間数です)  
実技試験時間は習熟度により増減します。

まとまった人数の場合は種目によって臨時開催や出張開催も出来る場合があります。条件等の詳細は御遠慮なくお問い合わせください。

\*2019年度10月1日以降消費税定率改定した場合は、料金に変更になる可能性があります。新料金についてはホームページをご確認ください。

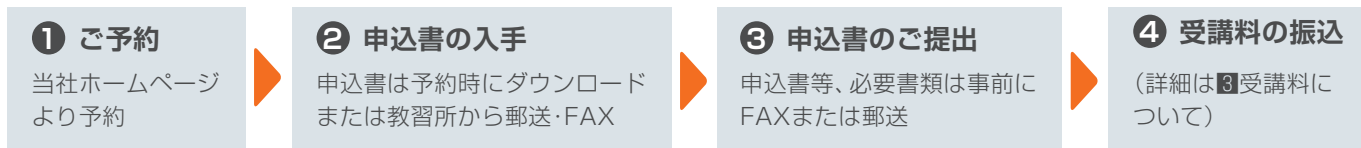
## 人材開発支援助成金のご案内

### 受講対象

下記の条件を満たしている『中小建設事業主』

- 1 資本金3億円以下、又は従業員300人以下。
- 2 雇用保険料率が12 / 1000に加入。
- 3 受講者が被保険者であること。(入られていない方は減額にて可能な場合があります)
- 4 受講料は会社で負担すること。
- 5 受講期間中、受講者に賃金が支払われること。 注) 社長、役員で報酬扱いの方、一人親方及び同居の親族のみの建設業者は対象外です  
詳しくは最寄りの労働局へお問い合わせください。

## 1 お申し込みの流れ



## 2 当日の持参品

- 集合時間AM8:00(受付は建物左側の階段をあがって2階)  
・高所作業車12Hコースの方はAM10:30
- 講習開始時間に遅れた場合は、その日の受講は出来ません。
- 講習受講開始後は受講料の返却を致しません。

		技能講習	特別・安全衛生教育
<input type="checkbox"/> 受講申込書の原紙	郵送している場合は不要。 修正テープ・修正液・消せるボールペンは使用不可。	○	○
<input type="checkbox"/> 証明写真 タテ30mm×ヨコ24mm	裏面に氏名を記入、6カ月以内のもの。 無帽・無背景、サングラス不可、顔が切れていないもの。	1枚	1枚
<input type="checkbox"/> 印鑑 (認印) シャチハタ可	ご記入内容に修正があった場合、必要。	○	○
<input type="checkbox"/> 取得済の免許証および修了証	免除項目に該当する資格証等。受講資格を確認します。	△	—
<input type="checkbox"/> 過去に当教習所で発行済の修了証	統合修了証を発行するため(但し、講習の種類毎) 当教習所で初めて受講される方は不要。	△	△
<input type="checkbox"/> ご本人確認のための書類(原本)	運転免許証、当社発行の修了証など 外国籍の方は、「在留カードまたは、特別永住者証明書」を 必ずお持ち下さい。	○	○

○…必須 △…該当者は持参 —…不要

## 3 受講料について

- 振込みのみ(現金不可)

### 【振込期限】受講日の1週間前

振込先

三菱UFJ銀行 新東京支店(147) 普通 7760100 名義:カ)ヒタチケンキキョウシュウセンタ
--

- 講習受付時に入金確認ができない場合は受講は出来ません。
- 振込手数料は受講者様負担をお願いします。
- 必ず申込書に記入した会社名または受講者氏名にてお振込みください。

## 4 その他 留意点

- 筆記用具をご持参ください。
- 証明写真機が1F入口に設置されています。必ず受付前にお撮り下さい。
- 昼食について…お弁当(講習代とは別途料金)をAM8時40分まで受け付けます。
- 夏季は「熱中症対策」として水筒などの用意をお勧めしています。  
尚、自動販売機は完備しております。
- 冬季は防寒着、雨天時は雨合羽をご用意ください。
- 実技時には作業のできる服装(長袖・長ズボン)、ヘルメット(貸出あり)
- その他、講習毎に下記の物をご持参ください。(無い方は、お貸しします)

技能講習	玉掛け	小型クレーン	高所	ガス	特別教育・安全衛生教育	クレーン	アーク	伐木	刈払	ウインチ
	安全靴 皮手袋	安全靴 皮手袋	安全帯	溶接用皮手袋 安全靴		皮手袋 安全靴	溶接用皮手袋 安全靴	皮手袋・腕カバー・耳栓 又はイヤーマフ・呼笛		安全靴

- 車両系(解体)・砥石・刈払・丸のこは、**初日に実技講習**がございます。  
その他の実技を伴う講習については、2日目以降の実施となりますので前日に講師から詳しくご説明します。
- ベッセルホテル倉敷(TEL 086-461-0101)に宿泊される方は、優待券をお渡しいたしますでお申し出ください。  
(電話予約時のみ使用可)

## 5 キャンセル等について

- 無断欠席はキャンセル料として受講料を頂きますので返金はいたしません。
- 遅刻につきましては、いかなる理由があろうと、一切認めておりません。

予告なく日程が変更となる場合があります。ご了承ください。

コース	2019年4月							2019年5月							2019年6月							
	日	月	火	水	木	金	土	日	月	火	水	木	金	土	日	月	火	水	木	金	土	日
車両系(整地等)	14H																					
車両系(解体用)	5H																					
車両系(基礎工事用)	9H																					
玉掛け	19H, 15H																					
小型移動式クレーン	20H, 16H	休																				
高所作業車	14H, 12H	講																				
フォークリフト	31H	日																				
不整地運搬車	11H																					
ガス溶接	13H																					
特別教育																						
安全衛生教育																						

コース	2019年4月							2019年5月							2019年6月							
	日	月	火	水	木	金	土	日	月	火	水	木	金	土	日	月	火	水	木	金	土	日
車両系(整地等)	14H																					
車両系(解体用)	5H																					
車両系(基礎工事用)	9H																					
玉掛け	19H, 15H																					
小型移動式クレーン	20H, 16H	休																				
高所作業車	14H, 12H	講																				
フォークリフト	31H	日																				
不整地運搬車	11H																					
ガス溶接	13H																					
特別教育																						
安全衛生教育																						

コース	2019年4月							2019年5月							2019年6月							
	日	月	火	水	木	金	土	日	月	火	水	木	金	土	日	月	火	水	木	金	土	日
車両系(整地等)	14H																					
車両系(解体用)	5H																					
車両系(基礎工事用)	9H																					
玉掛け	19H, 15H																					
小型移動式クレーン	20H, 16H	休																				
高所作業車	14H, 12H	講																				
フォークリフト	31H	日																				
不整地運搬車	11H																					
ガス溶接	13H																					
特別教育																						
安全衛生教育																						

予告なく日程が変更となる場合があります。ご了承ください。

(2019年) 7月. Table with columns for days of the month and rows for various training courses such as 車両系(整地等), 小型移動式クレーン, and 特別教育. Includes a '休日' (holiday) column.

(2019年) 8月. Table with columns for days of the month and rows for various training courses. Includes a '休日' (holiday) column.

(2019年) 9月. Table with columns for days of the month and rows for various training courses. Includes a '休日' (holiday) column.

予告なく日程が変更となる場合があります。ご了承ください。

(2019年) 10月	コース	日にち																														
		1	2	3	4	5	6	7	8	9	10	11	12	13	14	15	16	17	18	19	20	21	22	23	24	25	26	27	28	29	30	31
車両系(整地等)	14H																															
	38H																															
車両系(解体用)	5H																															
車両系(基礎工費用)	9H																															
	25H																															
玉掛け	19H, 15H																															
	19H, 15H																															
小型移動式クレーン	20H, 16H																															
	20H, 16H																															
高所作業車	14H, 12H																															
フォークリフト	31H																															
	31H																															
	11H																															
不整地運搬車	11H																															
ガス溶接	13H																															
特別教育																																
安全衛生教育																																

(2019年) 11月	コース	日にち																														
		1	2	3	4	5	6	7	8	9	10	11	12	13	14	15	16	17	18	19	20	21	22	23	24	25	26	27	28	29	30	
車両系(整地等)	14H																															
	38H																															
車両系(解体用)	5H																															
車両系(基礎工費用)	9H																															
	25H																															
玉掛け	19H, 15H																															
	19H, 15H																															
小型移動式クレーン	20H, 16H																															
	20H, 16H																															
高所作業車	14H, 12H																															
フォークリフト	31H																															
	31H																															
	11H																															
不整地運搬車	11H																															
ガス溶接	13H																															
特別教育																																
安全衛生教育																																

(2019年) 12月	コース	日にち																														
		1	2	3	4	5	6	7	8	9	10	11	12	13	14	15	16	17	18	19	20	21	22	23	24	25	26	27	28	29	30	31
車両系(整地等)	14H																															
	38H																															
車両系(解体用)	5H																															
車両系(基礎工費用)	9H																															
	25H																															
玉掛け	19H, 15H																															
	19H, 15H																															
小型移動式クレーン	20H, 16H																															
	20H, 16H																															
高所作業車	14H, 12H																															
フォークリフト	31H																															
	31H																															
	11H																															
不整地運搬車	11H																															
ガス溶接	13H																															
特別教育																																
安全衛生教育																																



予告なく日程が変更となる場合があります。ご了承ください。

(2020年) 1月	コース	日にち																														
		1	2	3	4	5	6	7	8	9	10	11	12	13	14	15	16	17	18	19	20	21	22	23	24	25	26	27	28	29	30	31
		水	木	金	土	日	月	火	水	木	金	土	日	月	火	水	木	金	土	日	月	火	水	木	金	土	日	月	火	水	木	金
車両系 (整地等)	14H																															
	38H																															
車両系 (解体用)	5H																															
	9H																															
車両系 (基礎工専用)	25H																															
	19H, 15H																															
玉掛け	19H, 15H																															
	20H, 16H																															
小型移動式クレーン	20H, 16H																															
	20H, 16H																															
高所作業車	14H, 12H																															
フォークリフト	31H																															
	31H																															
	11H																															
不整地運搬車	11H																															
ガス溶接	13H																															
特別教育																																
安全衛生教育																																

(2020年) 2月	コース	日にち																													
		1	2	3	4	5	6	7	8	9	10	11	12	13	14	15	16	17	18	19	20	21	22	23	24	25	26	27	28	29	
		土	日	月	火	水	木	金	土	日	月	火	水	木	金	土	日	月	火	水	木	金	土	日	月	火	水	木	金	土	
車両系 (整地等)	14H																														
	38H																														
車両系 (解体用)	5H																														
	9H																														
車両系 (基礎工専用)	25H																														
	19H, 15H																														
玉掛け	19H, 15H																														
	20H, 16H																														
小型移動式クレーン	20H, 16H																														
	20H, 16H																														
高所作業車	14H, 12H																														
フォークリフト	31H																														
	31H																														
	11H																														
不整地運搬車	11H																														
ガス溶接	13H																														
特別教育																															
安全衛生教育																															

(2020年) 3月	コース	日にち																														
		1	2	3	4	5	6	7	8	9	10	11	12	13	14	15	16	17	18	19	20	21	22	23	24	25	26	27	28	29	30	31
		日	月	火	水	木	金	土	日	月	火	水	木	金	土	日	月	火	水	木	金	土	日	月	火	水	木	金	土	日	月	火
車両系 (整地等)	14H																															
	38H																															
車両系 (解体用)	5H																															
	9H																															
車両系 (基礎工専用)	25H																															
	19H, 15H																															
玉掛け	19H, 15H																															
	20H, 16H																															
小型移動式クレーン	20H, 16H																															
	20H, 16H																															
高所作業車	14H, 12H																															
フォークリフト	31H																															
	31H																															
	11H																															
不整地運搬車	11H																															
ガス溶接	13H																															
特別教育																																
安全衛生教育																																

## ◎岡山教習所へのアクセス

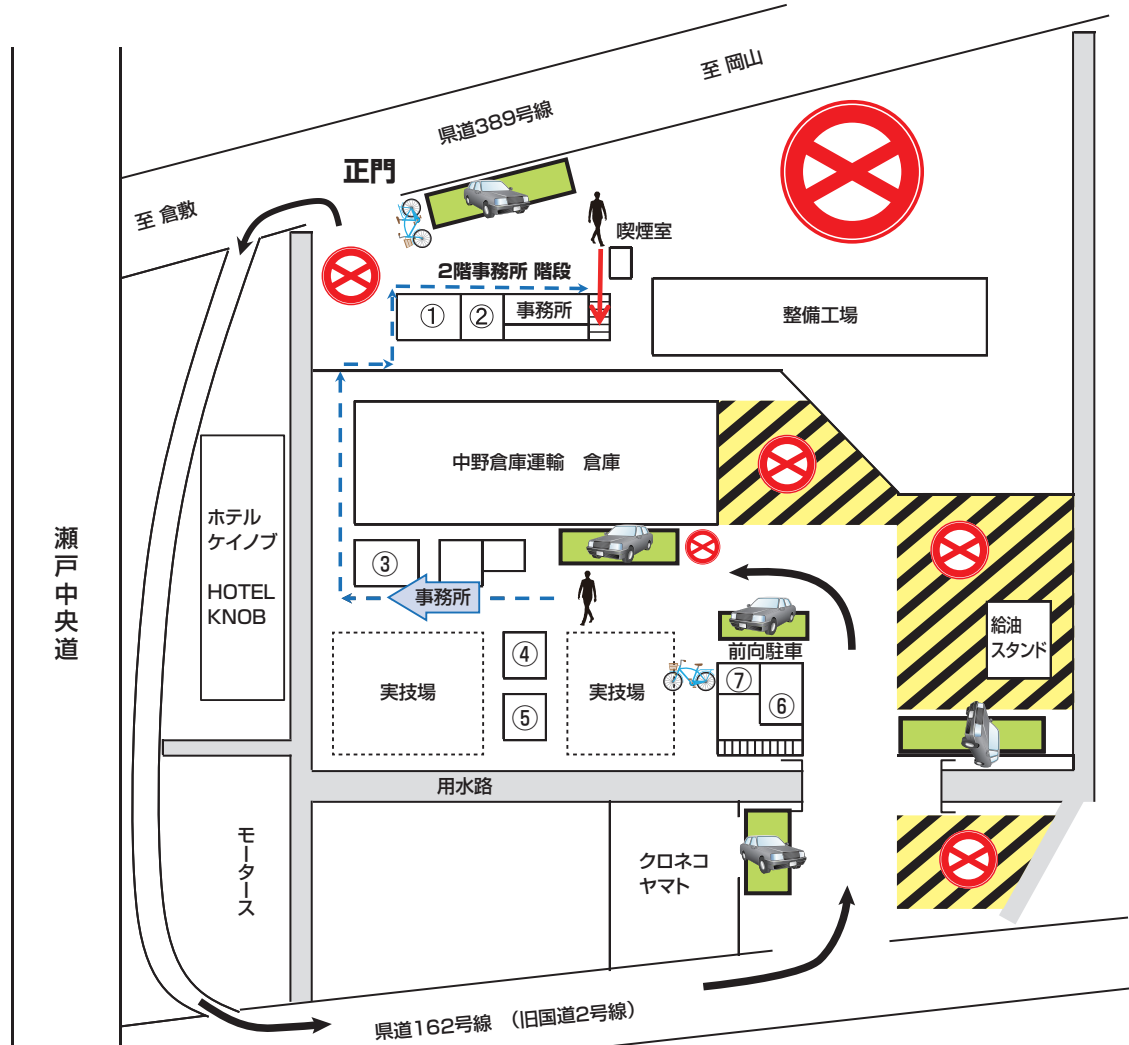


- ・山陽道 「倉敷IC」より自動車約8分
- ・JR山陽本線・伯備線 「中庄駅」より徒歩約25分、タクシー約7分



## 駐車場案内

※駐車場での事故・トラブルについては責任を負いかねます。



※第⑥⑦教室前駐車場はバック駐車禁止です。

駐車場	駐車禁止	自転車 バイク	階段	徒歩 経路	各教室
					①～⑦