

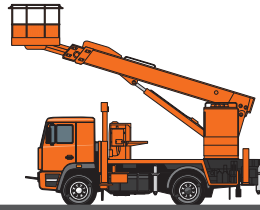
資格取得で 安全運転・安全作業

2019年4月～2020年3月



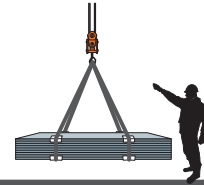
フォークリフト運転技能講習
登録番号 第9号
登録期限 平成31年4月20日

※平成31年4月21日以降については登録更新申請予定



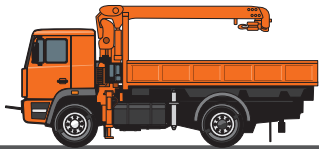
高所作業車運転技能講習
登録番号 第7号
登録期限 平成31年4月20日

※平成31年4月21日以降については登録更新申請予定



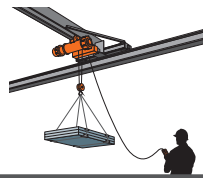
玉掛け技能講習
登録番号 第21号
登録期限 平成31年4月20日

※平成31年4月21日以降については登録更新申請予定



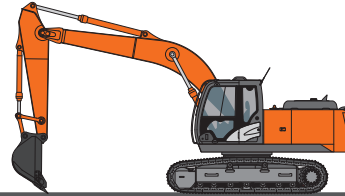
小型移動式クレーン運転技能講習
登録番号 第10号
登録期限 平成31年4月20日

※平成31年4月21日以降については登録更新申請予定



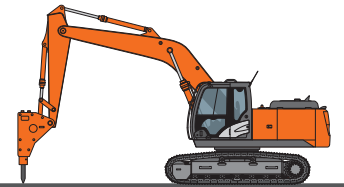
床上操作式クレーン運転技能講習
登録番号 第6号
登録期限 平成31年4月20日

※平成31年4月21日以降については登録更新申請予定



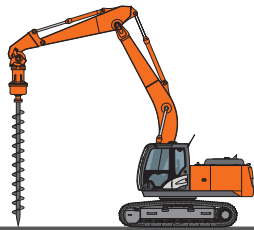
車両系(整地等)運転技能講習
登録番号 第7号
登録期限 平成31年4月20日

※平成31年4月21日以降については登録更新申請予定



車両系(解体)運転技能講習
登録番号 第6号
登録期限 平成31年4月20日

※平成31年4月21日以降については登録更新申請予定



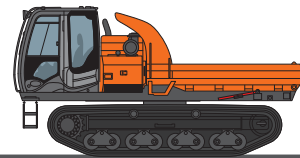
車両系(基礎)運転技能講習
登録番号 第3号
登録期限 平成31年4月20日

※平成31年4月21日以降については登録更新申請予定



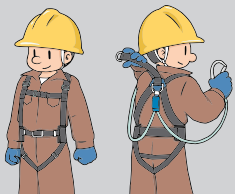
ガス溶接技能講習
登録番号 第35号
登録期限 平成31年4月20日

※平成31年4月21日以降については登録更新申請予定



不整地運搬車運転技能講習
登録番号 第6号
登録期限 平成31年4月20日

※平成31年4月21日以降については登録更新申請予定



フルハーネス型墜落制止用器具特別教育開催!

安全帯の名称が「墜落制止用器具」に改められ、
特別教育が必要になりました。
(2019年2月1日施行)

福岡労働局長登録教習機関

(株)日立建機教習センター 福岡教習所

福岡教習所 〒811-0119 福岡県糟屋郡新宮町緑ヶ浜2丁目1番1号 TEL 092-963-3634 FAX 092-963-4447
大牟田出張所 〒836-0067 福岡県大牟田市四山町80番47 TEL 0944-59-1125 FAX 0944-59-1126

<http://kyosyu.hitachi-kenki.co.jp/>

インターネットから受講予約ができます。

日立建機教習センター

検索

受講を希望する項目に該当する コースをご確認してください。

[受付時刻] AM7:50~AM8:20まで [受講資格年齢] 18才以上
各講習の開始時間・終了時間はホームページに記載しております。



受講区分及び料金表

(助)の◎は助成金制度があります。
助成金についてはP15を参照して下さい。

技能講習

[注意] 受講料は教本有無にかかわらず定額になります。

講習種目	コース	(助)	日数	受講料 (消費税込)	内訳		受講資格(条件 他)
					講習料	教本代	
1 フォークリフト運転技能講習 (最大荷重1トン以上)	35H	◎	5日	43,000円	41,000円	2,000円	・自動車免許なし(経験・資格は不要) ・自動車免許(普通・準中型・中型・大型)保有者 ・大型特殊自動車免許(キャタピラ限定除く)保有者 ・自動車免許(普通・準中型・中型・大型)保有者で特別教育終了後、実務経験が3ヶ月以上ある方 (経験の事業主証明・特定自主検査記録必要)
	31H		4日	37,000円	35,000円		
	11H		2日	26,000円	24,000円		
2 高所作業車運転技能講習 (作業床高さ10m以上)	14H	◎	2日	45,000円	43,000円	2,000円	・自動車免許(普通・準中型・中型・大型・大特)保有者 ・建設機械施工技士1級又は2級(第1~6種)合格者 ・車両系建設機械(整地)(解体)(基礎)、不整地運搬車、フォークリフト、ショベルローダ運転技能講習修了者 ・移動式クレーン免許保有者 ・小型移動式クレーン運転技能講習修了者
	12H	◎	2日	43,000円	41,000円		
3 玉掛け技能講習 (つり上げ荷重1トン以上)	19H	◎	3日	27,000円	25,000円	2,000円	・経験・資格は不要 ・クレーン免許又は移動式クレーン免許保有者 ・小型移動式クレーン又は床上操作式クレーン運転技能講習修了者
	15H	◎	3日	23,000円	21,000円		
4 小型移動式クレーン運転技能講習 (つり上げ荷重1トン以上、5トン未満)	20H	◎	3日	45,000円	43,000円	2,000円	・経験・資格は不要 ・クレーン免許保有者 ・玉掛け又は床上操作式クレーン運転技能講習修了者
	16H	◎	3日	39,000円	37,000円		
5 床上操作式クレーン運転技能講習 (つり上げ荷重5トン以上)	20H	◎	3日	41,000円	39,500円	1,500円	・経験・資格は不要 ・移動式クレーン免許保有者 ・玉掛け又は小型移動式クレーン運転技能講習修了者
	16H	◎	3日	35,000円	33,500円		
車両系建設機械運転技能講習	6 整地・運搬・積み込み用 及び掘削用 (油圧ショベル、ホイールローダ、ブルドーザ等)	◎	5日	86,000円	84,000円	2,000円	・経験・資格は不要 ・大型特殊自動車免許保有者 ・自動車免許(普通・準中型・中型・大型)保有者で特別教育終了後、 重機経験が3ヶ月以上ある方 (経験の事業主証明必要)
		◎	2日	47,000円	45,000円		
	7 解体用(ブレーカー、解体用つかみ機)	◎	1日	24,000円	22,000円	2,000円	・車両系建設機械(整地)運転技能講習修了者
	8 基礎工事用 (くい打ち機、くい抜き機等)	◎	4日	101,000円	98,000円	3,000円	・大型特殊自動車免許保有者 ・車両系建設機械(整地)(解体)、不整地運搬車運転技能講習修了者 ・自動車免許(普通・準中型・中型・大型)保有者で特別教育終了後、 重機経験が3ヶ月以上ある方 (経験の事業主証明必要)
◎		2日	72,000円	69,000円	3,000円	・移動式クレーン免許保有者	
9 ガス溶接技能講習		◎	2日	16,000円	15,000円	1,000円	・経験・資格は不要
10 不整地運搬車運転技能講習 (キャリアダンプ等)		◎	2日	43,000円	41,000円	2,000円	・大型特殊自動車免許保有者 ・車両系建設機械(整地)(解体)運転技能講習修了者 ・自動車免許(普通・準中型・中型・大型)保有者で特別教育終了後、 重機経験が3ヶ月以上ある方 (経験の事業主証明必要) ・建設機械施工技士1級合格者で第1種以外を選択した方又は 2級(第2~6種)合格者

特別教育

(重機経験)・・・小型車両系での特別教育終了後の運転経験等を言います。

コース	(助)	日数	受講料(消費税込)	対象
小型車両系建設機械 (整地・運搬・積み込み用及び掘削用) ※機体質量3トン未満	実技込 ◎	2日	17,000円	ミニバックホー、ブルドーザ、ミニホイールローダ等
締め込み用機械の運転(ローラー)	実技込 ◎	2日	17,000円	タイヤローラ、マカダムローラ、振動ローラ、ハンドガイドローラ
クレーンの運転(5トン未満) ※天井クレーン等	実技込 ◎	2日	19,000円	天井床クレーン、パワーリフト、タワークレーン、クライミングクレーン
高所作業車の運転(作業床の高さ10メートル未満)	実技込 ◎	2日	17,000円	トラック式・ホイール式・クローラ式
研削といしの取替え等の業務(自由研削といし)	実技込	1日	12,000円	卓上・携帯グラインダ・切断機等
低圧電気取扱業務	実技込 ◎	2日	16,000円	交流600V以下の充電路の設置、修理、開閉器操作業務
アーク溶接	実技込 ◎	3日	23,000円	アーク溶接機を用いる作業
粉じん作業	学科	1日	11,000円	鉱業・窯業・鋳物業・アーク溶接等粉じんの作業
石綿等が使用されている建築物等の作業	学科	1日	11,000円	石綿使用建築物等解体等作業
酸素欠乏危険場所における作業	学科	1日	11,000円	井戸・マンホール等酸欠危険作業
足場の組立て等	学科 ◎	1日(6H)	11,000円	本足場、脚立足場、ローリングタワー等
フルハーネス型墜落制止用器具	学科・実技 ◎	1日(6H)	12,000円	未経験者

安全教育

コース	日数	受講料(消費税込)	対象
安全衛生教育(通達に基づくもの) 刈払機取扱いの業務	実技込 1日	12,000円	肩掛け式(Uハンドル、ツングリップ) 背負い式
振動工具の取扱い(チェーンソーを除く)	学科 1日	10,000円	ピックハンマー、コンクリートブレーカ、コンクリートカッター他
職長・安全衛生責任者教育	学科 2日	20,000円	建設業において新たに職務につく職長等(監督者)に対する教育
丸のごそ取扱い作業従事者教育	実技込 1日	11,000円	「携帯用丸のごそ」を使用して行う作業の従事者

※受講料には教本代を含みます。 ※特別教育、安全衛生教育は受講者数により出張講習も承ります。(15名以上) お気軽にご相談ください。

※2019年度10月1日以降消費税改定した場合は、料金が変更になる可能性があります。新料金についてはホームページをご確認ください。

1 お申し込みの流れ

① ご予約

電話・FAX・当社
ホームページから予約

② 申込書の入手

申込書は予約時にダウンロード
または教習所から郵送・FAX

③ 申込書のご提出

申込書取得後に教習所宛にFAXまたは郵送。
免除コースの場合は「一部免除申請書」
「資格証のコピー」も必要

④ 受講料の振込

(詳細は④受講料に
ついて)

2 当日の持参品

●初日の受付時間

AM7:50~AM8:20

・講習開始時間に遅れた場合は、いかなる理由においても受講はできません。

・講習受講開始後は受講料の返却を致しません。

		技能講習	特別・安全衛生教育
<input type="checkbox"/> 受講申込書の原紙	郵送している場合は不要。 修正テープ・修正液・消せるボールペンは使用不可。	○	○
<input type="checkbox"/> 証明写真 タテ30mm×ヨコ24mm	裏面に氏名を記入、6カ月以内のもの。 無帽・無背景、サングラス不可、顔が切れていないもの。	1枚	1枚
<input type="checkbox"/> 印鑑 (認印) シャチハタ可	ご記入内容に修正があった場合、必要。	○	○
<input type="checkbox"/> 受講条件を証明する免許証 又は修了証 (原本)	免除項目に該当する資格証等。受講資格を確認。	△	—
<input type="checkbox"/> 過去に当教習所で発行済の修了証 (原本)	回収後、統合修了証として発行。 (但し、技能・特別・安全の各講習毎) 当教習所を初めて受講される方は不要。	△	△
<input type="checkbox"/> ご本人確認のための公的書類 (6ヶ月以内の原本等)	自動車免許証、住民票、当教習所発行の修了証。 顔写真付きの各種国家資格証や免許証。	○	○

○…必須
△…該当者は持参
—…不要

3 受講料について

■振込

受講日3日前までに入金確認できるようお振込ください。

(福岡教習所の場合)

三菱UFJ銀行 新東京支店(147)
普通 7760050
名義:カ)ヒタチケンキキョウシュウセンタ

(大牟田出張所の場合)

三菱UFJ銀行 新東京支店(147)
普通 7760051
名義:カ)ヒタチケンキキョウシュウセンタ

- 講習受付時に入金確認ができない場合は受講をお断りする場合があります。
- 振込手数料は受講者様負担をお願いします。
- 必ず申込書に記入した会社名または受講者氏名にてお振込みください。

4 駐車場について

- 駐車場はございますが、できる限り乗り合わせてお越しください。

5 留意点

- 実技時は、長袖シャツ、長ズボンを着用ください。
- ヘルメット、安全靴、足カバー、安全带など**お持ちの方は、ご持参下さい。**
- 夏季は、『熱中症対策』として水筒などをご用意下さい。
- 冬季は防寒服、雨天時は雨合羽をご用意下さい。
- 車両系(解体)、砥石、刈払い、丸のこは、初日に実技講習が有ります。

6 その他

- 昼食が必要な方は当日の朝、弁当を申し込んで下さい。ただし、福岡教習所は日祝日の申込みはできません。
大牟田出張所は土日祝日に関係なく申込みできます。
- 証明写真BOXを設置しておりますので、受講当日撮影可能です。
(大牟田出張所には設置していません。)

日程表 (福岡)

(2019年) 4月	日にち コース	1	2	3	4	5	6	7	8	9	10	11	12	13	14	15	16	17	18	19	20	21	22	23	24	25	26	27	28	29	30			
		月	火	水	木	金	土	日	月	火	水	木	金	土	日	月	火	水	木	金	土	日	月	火	水	木	金	土	日	月	火			
1 フォークリフト	35H																																	
	31H																																	
	11H																																	
2 高所作業車	14H・12H																																	
3 玉掛け	19H・15H																																	
4 小型移動式クレーン	20H・16H																																	
5 床上操作式クレーン	20H・16H																																	
6 車両系建設機械(整地等)	38H																																	
	14H																																	
7 車両系建設機械(解体用)	5H																																	
8 車両系建設機械(基礎工専用)	25H																																	
	9H																																	
9 ガス溶接	13H																																	
10 不整地運搬用	11H																																	
特別教育																																		
安全教育																																		

(2019年) 5月	日にち コース	1	2	3	4	5	6	7	8	9	10	11	12	13	14	15	16	17	18	19	20	21	22	23	24	25	26	27	28	29	30	31		
		水	木	金	土	日	月	火	水	木	金	土	日	月	火	水	木	金	土	日	月	火	水	木	金	土	日	月	火	水	木	金		
1 フォークリフト	35H																																	
	31H																																	
	11H																																	
2 高所作業車	14H・12H																																	
3 玉掛け	19H・15H																																	
4 小型移動式クレーン	20H・16H																																	
5 床上操作式クレーン	20H・16H																																	
6 車両系建設機械(整地等)	38H																																	
	14H																																	
7 車両系建設機械(解体用)	5H																																	
8 車両系建設機械(基礎工専用)	25H																																	
	9H																																	
9 ガス溶接	13H																																	
10 不整地運搬用	11H																																	
特別教育																																		
安全教育																																		

予告なく日程が変更となる場合があります。ご了承ください。

(2019年) 6月	日にち コース	1	2	3	4	5	6	7	8	9	10	11	12	13	14	15	16	17	18	19	20	21	22	23	24	25	26	27	28	29	30				
		土	日	月	火	水	木	金	土	日	月	火	水	木	金	土	日	月	火	水	木	金	土	日	月	火	水	木	金	土	日				
1 フォークリフト	35H																																		
	31H																																		
	11H																																		
2 高所作業車	14H・12H																																		
3 玉掛け	19H・15H																																		
4 小型移動式クレーン	20H・16H																																		
5 床上操作式クレーン	20H・16H																																		
6 車両系建設機械(整地等)	38H																																		
	14H																																		
7 車両系建設機械(解体用)	5H																																		
8 車両系建設機械(基礎工専用)	25H																																		
	9H																																		
9 ガス溶接	13H																																		
10 不整地運搬用	11H																																		
特別教育																																			
安全教育																																			

(2019年) 7月	日にち コース	1	2	3	4	5	6	7	8	9	10	11	12	13	14	15	16	17	18	19	20	21	22	23	24	25	26	27	28	29	30	31			
		月	火	水	木	金	土	日	月	火	水	木	金	土	日	月	火	水	木	金	土	日	月	火	水	木	金	土	日	月	火	水			
1 フォークリフト	35H																																		
	31H																																		
	11H																																		
2 高所作業車	14H・12H																																		
3 玉掛け	19H・15H																																		
4 小型移動式クレーン	20H・16H																																		
5 床上操作式クレーン	20H・16H																																		
6 車両系建設機械(整地等)	38H																																		
	14H																																		
7 車両系建設機械(解体用)	5H																																		
8 車両系建設機械(基礎工専用)	25H																																		
	9H																																		
9 ガス溶接	13H																																		
10 不整地運搬用	11H																																		
特別教育																																			
安全教育																																			

予告なく日程が変更となる場合があります。ご了承ください。

日程表 (福岡)

(2019年) 8月	日にち	1	2	3	4	5	6	7	8	9	10	11	12	13	14	15	16	17	18	19	20	21	22	23	24	25	26	27	28	29	30	31				
		コース	木	金	土	日	月	火	水	木	金	土	日	月	火	水	木	金	土	日	月	火	水	木	金	土	日	月	火	水	木	金	土			
1 フォークリフト	35H																																			
	31H																																			
	11H																																			
2 高所作業車	14H・12H																																			
3 玉掛け	19H・15H																																			
4 小型移動式クレーン	20H・16H																																			
5 床上操作式クレーン	20H・16H																																			
6 車両系建設機械(整地等)	38H																																			
	14H																																			
7 車両系建設機械(解体用)	5H																																			
8 車両系建設機械(基礎工専用)	25H																																			
	9H																																			
9 ガス溶接	13H																																			
10 不整地運搬用	11H																																			
特別教育																																				
安全教育																																				

(2019年) 9月	日にち	1	2	3	4	5	6	7	8	9	10	11	12	13	14	15	16	17	18	19	20	21	22	23	24	25	26	27	28	29	30					
		コース	日	月	火	水	木	金	土	日	月	火	水	木	金	土	日	月	火	水	木	金	土	日	月	火	水	木	金	土	日	月				
1 フォークリフト	35H																																			
	31H																																			
	11H																																			
2 高所作業車	14H・12H																																			
3 玉掛け	19H・15H																																			
4 小型移動式クレーン	20H・16H																																			
5 床上操作式クレーン	20H・16H																																			
6 車両系建設機械(整地等)	38H																																			
	14H																																			
7 車両系建設機械(解体用)	5H																																			
8 車両系建設機械(基礎工専用)	25H																																			
	9H																																			
9 ガス溶接	13H																																			
10 不整地運搬用	11H																																			
特別教育																																				
安全教育																																				

予告なく日程が変更となる場合があります。ご了承ください。

(2019年) 10月	日にち コース	1	2	3	4	5	6	7	8	9	10	11	12	13	14	15	16	17	18	19	20	21	22	23	24	25	26	27	28	29	30	31			
		火	水	木	金	土	日	月	火	水	木	金	土	日	月	火	水	木	金	土	日	月	火	水	木	金	土	日	月	火	水	木			
1 フォークリフト	35H																																		
	31H																																		
	11H																																		
2 高所作業車	14H・12H																																		
3 玉掛け	19H・15H																																		
4 小型移動式クレーン	20H・16H																																		
5 床上操作式クレーン	20H・16H																																		
6 車両系建設機械(整地等)	38H																																		
	14H																																		
7 車両系建設機械(解体用)	5H																																		
8 車両系建設機械(基礎工専用)	25H																																		
	9H																																		
9 ガス溶接	13H																																		
10 不整地運搬用	11H																																		
特別教育																																			
安全教育																																			

(2019年) 11月	日にち コース	1	2	3	4	5	6	7	8	9	10	11	12	13	14	15	16	17	18	19	20	21	22	23	24	25	26	27	28	29	30				
		金	土	日	月	火	水	木	金	土	日	月	火	水	木	金	土	日	月	火	水	木	金	土	日	月	火	水	木	金	土				
1 フォークリフト	35H																																		
	31H																																		
	11H																																		
2 高所作業車	14H・12H																																		
3 玉掛け	19H・15H																																		
4 小型移動式クレーン	20H・16H																																		
5 床上操作式クレーン	20H・16H																																		
6 車両系建設機械(整地等)	38H																																		
	14H																																		
7 車両系建設機械(解体用)	5H																																		
8 車両系建設機械(基礎工専用)	25H																																		
	9H																																		
9 ガス溶接	13H																																		
10 不整地運搬用	11H																																		
特別教育																																			
安全教育																																			

予告なく日程が変更となる場合があります。ご了承ください。

日程表 (福岡)

(2019年) 12月	日にち	1	2	3	4	5	6	7	8	9	10	11	12	13	14	15	16	17	18	19	20	21	22	23	24	25	26	27	28	29	30	31			
		日	月	火	水	木	金	土	日	月	火	水	木	金	土	日	月	火	水	木	金	土	日	月	火	水	木	金	土	日	月	火			
1 フォークリフト	35H																																		
	31H																																		
	11H																																		
2 高所作業車	14H・12H																																		
3 玉掛け	19H・15H																																		
4 小型移動式クレーン	20H・16H																																		
5 床上操作式クレーン	20H・16H																																		
6 車両系建設機械(整地等)	38H	休																					休										休		
	14H	講																					講										講		
7 車両系建設機械(解体用)	5H																																		
8 車両系建設機械(基礎工専用)	25H	日																					日											日	
	9H																																		
9 ガス溶接	13H																																		
10 不整地運搬用	11H																																		
特別教育																																			
安全教育																																			

(2020年) 1月	日にち	1	2	3	4	5	6	7	8	9	10	11	12	13	14	15	16	17	18	19	20	21	22	23	24	25	26	27	28	29	30	31			
		水	木	金	土	日	月	火	水	木	金	土	日	月	火	水	木	金	土	日	月	火	水	木	金	土	日	月	火	水	木	金			
1 フォークリフト	35H																																		
	31H																																		
	11H																																		
2 高所作業車	14H・12H																																		
3 玉掛け	19H・15H																																		
4 小型移動式クレーン	20H・16H																																		
5 床上操作式クレーン	20H・16H																																		
6 車両系建設機械(整地等)	38H																																		
	14H																																		
7 車両系建設機械(解体用)	5H																																		
8 車両系建設機械(基礎工専用)	25H																																		
	9H																																		
9 ガス溶接	13H																																		
10 不整地運搬用	11H																																		
特別教育																																			
安全教育																																			

予告なく日程が変更となる場合があります。ご了承ください。

(2020年) 2月	日にち コース	1	2	3	4	5	6	7	8	9	10	11	12	13	14	15	16	17	18	19	20	21	22	23	24	25	26	27	28	29
		土	日	月	火	水	木	金	土	日	月	火	水	木	金	土	日	月	火	水	木	金	土	日	月	火	水	木	金	土
1 フォークリフト	35H																													
	31H																													
	11H																													
2 高所作業車	14H・12H																													
3 玉掛け	19H・15H																													
4 小型移動式クレーン	20H・16H																													
5 床上操作式クレーン	20H・16H																													
6 車両系建設機械(整地等)	38H																													
	14H																													
7 車両系建設機械(解体用)	5H																													
8 車両系建設機械(基礎工専用)	25H																													
	9H																													
9 ガス溶接	13H																													
10 不整地運搬用	11H																													
特別教育																														
安全教育																														

(2020年) 3月	日にち コース	1	2	3	4	5	6	7	8	9	10	11	12	13	14	15	16	17	18	19	20	21	22	23	24	25	26	27	28	29	30	31
		日	月	火	水	木	金	土	日	月	火	水	木	金	土	日	月	火	水	木	金	土	日	月	火	水	木	金	土	日	月	火
1 フォークリフト	35H																															
	31H																															
	11H																															
2 高所作業車	14H・12H																															
3 玉掛け	19H・15H																															
4 小型移動式クレーン	20H・16H																															
5 床上操作式クレーン	20H・16H																															
6 車両系建設機械(整地等)	38H																															
	14H																															
7 車両系建設機械(解体用)	5H																															
8 車両系建設機械(基礎工専用)	25H																															
	9H																															
9 ガス溶接	13H																															
10 不整地運搬用	11H																															
特別教育																																
安全教育																																

予告なく日程が変更となる場合があります。ご了承ください。

日程表 (大牟田)

(2019年) 4月	日にち コース	1	2	3	4	5	6	7	8	9	10	11	12	13	14	15	16	17	18	19	20	21	22	23	24	25	26	27	28	29	30			
		月	火	水	木	金	土	日	月	火	水	木	金	土	日	月	火	水	木	金	土	日	月	火	水	木	金	土	日	月	火			
1 フォークリフト	35H																																	
	31H																																	
	11H																																	
2 高所作業車	14H・12H																																	
3 玉掛け	19H・15H																																	
4 小型移動式クレーン	20H・16H																																	
5 床上操作式クレーン	20H・16H																																	
6 車両系建設機械(整地等)	38H																																	
	14H																																	
7 車両系建設機械(解体用)	5H																																	
8 車両系建設機械(基礎工専用)	25H																																	
	9H																																	
9 ガス溶接	13H																																	
10 不整地運搬用	11H																																	
特別教育																																		
安全教育																																		

(2019年) 5月	日にち コース	1	2	3	4	5	6	7	8	9	10	11	12	13	14	15	16	17	18	19	20	21	22	23	24	25	26	27	28	29	30	31			
		水	木	金	土	日	月	火	水	木	金	土	日	月	火	水	木	金	土	日	月	火	水	木	金	土	日	月	火	水	木	金			
1 フォークリフト	35H																																		
	31H																																		
	11H																																		
2 高所作業車	14H・12H																																		
3 玉掛け	19H・15H																																		
4 小型移動式クレーン	20H・16H																																		
5 床上操作式クレーン	20H・16H																																		
6 車両系建設機械(整地等)	38H																																		
	14H																																		
7 車両系建設機械(解体用)	5H																																		
8 車両系建設機械(基礎工専用)	25H																																		
	9H																																		
9 ガス溶接	13H																																		
10 不整地運搬用	11H																																		
特別教育																																			
安全教育																																			

予告なく日程が変更となる場合があります。ご了承ください。

(2019年) 6月	日にち コース	1	2	3	4	5	6	7	8	9	10	11	12	13	14	15	16	17	18	19	20	21	22	23	24	25	26	27	28	29	30	
		土	日	月	火	水	木	金	土	日	月	火	水	木	金	土	日	月	火	水	木	金	土	日	月	火	水	木	金	土	日	
1 フォークリフト	35H																															
	31H																															
	11H																															
2 高所作業車	14H・12H																															
3 玉掛け	19H・15H																															
4 小型移動式クレーン	20H・16H																															
5 床上操作式クレーン	20H・16H																															
6 車両系建設機械(整地等)	38H																															
	14H																															
7 車両系建設機械(解体用)	5H																															
8 車両系建設機械(基礎工事用)	25H																															
	9H																															
9 ガス溶接	13H																															
10 不整地運搬用	11H																															
特別教育																																
安全教育																																

(2019年) 7月	日にち コース	1	2	3	4	5	6	7	8	9	10	11	12	13	14	15	16	17	18	19	20	21	22	23	24	25	26	27	28	29	30	31	
		月	火	水	木	金	土	日	月	火	水	木	金	土	日	月	火	水	木	金	土	日	月	火	水	木	金	土	日	月	火	水	
1 フォークリフト	35H																																
	31H																																
	11H																																
2 高所作業車	14H・12H																																
3 玉掛け	19H・15H																																
4 小型移動式クレーン	20H・16H																																
5 床上操作式クレーン	20H・16H																																
6 車両系建設機械(整地等)	38H																																
	14H																																
7 車両系建設機械(解体用)	5H																																
8 車両系建設機械(基礎工事用)	25H																																
	9H																																
9 ガス溶接	13H																																
10 不整地運搬用	11H																																
特別教育																																	
安全教育																																	

予告なく日程が変更となる場合があります。ご了承ください。

日程表 (大牟田)

(2019年) 8月	日にち コース	1	2	3	4	5	6	7	8	9	10	11	12	13	14	15	16	17	18	19	20	21	22	23	24	25	26	27	28	29	30	31		
		木	金	土	日	月	火	水	木	金	土	日	月	火	水	木	金	土	日	月	火	水	木	金	土	日	月	火	水	木	金	土		
1 フォークリフト	35H																																	
	31H																																	
	11H																																	
2 高所作業車	14H・12H																																	
3 玉掛け	19H・15H																																	
4 小型移動式クレーン	20H・16H																																	
5 床上操作式クレーン	20H・16H																																	
6 車両系建設機械(整地等)	38H																																	
	14H																																	
7 車両系建設機械(解体用)	5H																																	
8 車両系建設機械(基礎工事用)	25H																																	
	9H																																	
9 ガス溶接	13H																																	
10 不整地運搬用	11H																																	
特別教育																																		
安全教育																																		

(2019年) 9月	日にち コース	1	2	3	4	5	6	7	8	9	10	11	12	13	14	15	16	17	18	19	20	21	22	23	24	25	26	27	28	29	30		
		日	月	火	水	木	金	土	日	月	火	水	木	金	土	日	月	火	水	木	金	土	日	月	火	水	木	金	土	日	月		
1 フォークリフト	35H																																
	31H																																
	11H																																
2 高所作業車	14H・12H																																
3 玉掛け	19H・15H																																
4 小型移動式クレーン	20H・16H																																
5 床上操作式クレーン	20H・16H																																
6 車両系建設機械(整地等)	38H																																
	14H																																
7 車両系建設機械(解体用)	5H																																
8 車両系建設機械(基礎工事用)	25H																																
	9H																																
9 ガス溶接	13H																																
10 不整地運搬用	11H																																
特別教育																																	
安全教育																																	

予告なく日程が変更となる場合があります。ご了承ください。

(2019年) 10月	日にち コース	1	2	3	4	5	6	7	8	9	10	11	12	13	14	15	16	17	18	19	20	21	22	23	24	25	26	27	28	29	30	31			
		火	水	木	金	土	日	月	火	水	木	金	土	日	月	火	水	木	金	土	日	月	火	水	木	金	土	日	月	火	水	木			
1 フォークリフト	35H																																		
	31H																																		
	11H																																		
2 高所作業車	14H・12H																																		
3 玉掛け	19H・15H																																		
4 小型移動式クレーン	20H・16H																																		
5 床上操作式クレーン	20H・16H																																		
6 車両系建設機械(整地等)	38H																																		
	14H																																		
7 車両系建設機械(解体用)	5H																																		
8 車両系建設機械(基礎工専用)	25H																																		
	9H																																		
9 ガス溶接	13H																																		
10 不整地運搬用	11H																																		
特別教育																																			
安全教育																																			

(2019年) 11月	日にち コース	1	2	3	4	5	6	7	8	9	10	11	12	13	14	15	16	17	18	19	20	21	22	23	24	25	26	27	28	29	30			
		金	土	日	月	火	水	木	金	土	日	月	火	水	木	金	土	日	月	火	水	木	金	土	日	月	火	水	木	金	土			
1 フォークリフト	35H																																	
	31H																																	
	11H																																	
2 高所作業車	14H・12H																																	
3 玉掛け	19H・15H																																	
4 小型移動式クレーン	20H・16H																																	
5 床上操作式クレーン	20H・16H																																	
6 車両系建設機械(整地等)	38H																																	
	14H																																	
7 車両系建設機械(解体用)	5H																																	
8 車両系建設機械(基礎工専用)	25H																																	
	9H																																	
9 ガス溶接	13H																																	
10 不整地運搬用	11H																																	
特別教育																																		
安全教育																																		

予告なく日程が変更となる場合があります。ご了承ください。

日程表 (大牟田)

(2019年) 12月	日にち	1	2	3	4	5	6	7	8	9	10	11	12	13	14	15	16	17	18	19	20	21	22	23	24	25	26	27	28	29	30	31			
		日	月	火	水	木	金	土	日	月	火	水	木	金	土	日	月	火	水	木	金	土	日	月	火	水	木	金	土	日	月	火			
1 フォークリフト	35H																																		
	31H																																		
	11H																																		
2 高所作業車	14H・12H																																		
3 玉掛け	19H・15H																																		
4 小型移動式クレーン	20H・16H																																		
5 床上操作式クレーン	20H・16H																																		
6 車両系建設機械(整地等)	38H	休							休														休										休		
	14H	講							講														講										講		
7 車両系建設機械(解体用)	5H	日							日														日										日		
8 車両系建設機械(基礎工事用)	25H																																		
	9H																																		
9 ガス溶接	13H																																		
10 不整地運搬用	11H																																		
特別教育																																			
安全教育																																			

(2020年) 1月	日にち	1	2	3	4	5	6	7	8	9	10	11	12	13	14	15	16	17	18	19	20	21	22	23	24	25	26	27	28	29	30	31				
		水	木	金	土	日	月	火	水	木	金	土	日	月	火	水	木	金	土	日	月	火	水	木	金	土	日	月	火	水	木	金				
1 フォークリフト	35H																																			
	31H																																			
	11H																																			
2 高所作業車	14H・12H																																			
3 玉掛け	19H・15H																																			
4 小型移動式クレーン	20H・16H																																			
5 床上操作式クレーン	20H・16H																																			
6 車両系建設機械(整地等)	38H			休																																
	14H			講																																
7 車両系建設機械(解体用)	5H			日																																
8 車両系建設機械(基礎工事用)	25H																																			
	9H																																			
9 ガス溶接	13H																																			
10 不整地運搬用	11H																																			
特別教育																																				
安全教育																																				

予告なく日程が変更となる場合があります。ご了承ください。

(2020年) 2月	日にち コース	1	2	3	4	5	6	7	8	9	10	11	12	13	14	15	16	17	18	19	20	21	22	23	24	25	26	27	28	29		
		土	日	月	火	水	木	金	土	日	月	火	水	木	金	土	日	月	火	水	木	金	土	日	月	火	水	木	金	土		
1 フォークリフト	35H																															
	31H																															
	11H																															
2 高所作業車	14H・12H																															
3 玉掛け	19H・15H																															
4 小型移動式クレーン	20H・16H																															
5 床上操作式クレーン	20H・16H																															
6 車両系建設機械(整地等)	38H	休								休															休							
	14H	講								講															講							
7 車両系建設機械(解体用)	5H																															
8 車両系建設機械(基礎工事用)	25H	日								日															日							
	9H																															
9 ガス溶接	13H																															
10 不整地運搬用	11H																															
特別教育																																
安全教育																																

(2020年) 3月	日にち コース	1	2	3	4	5	6	7	8	9	10	11	12	13	14	15	16	17	18	19	20	21	22	23	24	25	26	27	28	29	30	31	
		日	月	火	水	木	金	土	日	月	火	水	木	金	土	日	月	火	水	木	金	土	日	月	火	水	木	金	土	日	月	火	
1 フォークリフト	35H																																
	31H																																
	11H																																
2 高所作業車	14H・12H																																
3 玉掛け	19H・15H																																
4 小型移動式クレーン	20H・16H																																
5 床上操作式クレーン	20H・16H																																
6 車両系建設機械(整地等)	38H																																
	14H																																
7 車両系建設機械(解体用)	5H																																
8 車両系建設機械(基礎工事用)	25H																																
	9H																																
9 ガス溶接	13H																																
10 不整地運搬用	11H																																
特別教育																																	
安全教育																																	

予告なく日程が変更となる場合があります。ご了承ください。

受講対象

下記の条件を満たしている『中小建設事業主』

- 1 資本金3億円以下、又は従業員300人以下。
- 2 雇用保険料率が12.0 / 1000に加入。
- 3 受講者が被保険者であること。(入られていない方は減額にて可能な場合があります)
- 4 受講料は会社で負担すること。
- 5 受講期間中、受講者に賃金が支払われること。

注) 社長、役員で報酬扱いの方、一人親方及び同居の親族のみの建設業者は対象外です

申込み・手続き方法

(2ページの「受講の手続き 1. お申し込みの流れ」もあわせて参照ください。)

← 御社で行う手続き



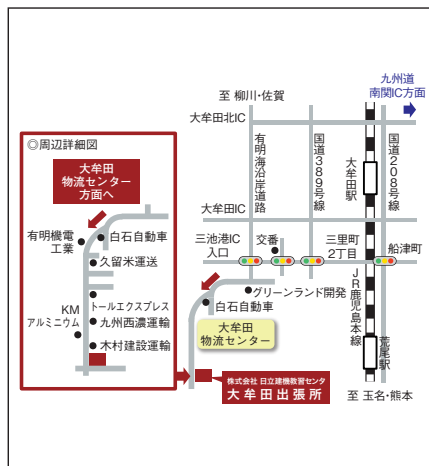
- ① 受講日・人数・コースを決めてご予約ください。その際、「助成金利用」とお伝えください。
- ② 教習所で受講します。受講料は一旦全額お支払いいただきます。
- ③ 受講後、助成金請求に必要な書類をお渡しします。(大牟田出張所は後日郵送となります。)
- ④ 請求書類一式を労働局(又はハローワーク)へ提出してください。(受講終了日から2ヵ月以内)
御社でそろえていただく書類もございますので、③でお渡しするチェックリストをご確認ください。
- ⑤ 労働局(又はハローワーク)にて審査後、助成金が振込まれます。

教習所へのアクセス



福岡教習所

福岡県粕屋郡新宮町緑ヶ浜2-1-1
TEL 092-963-3634 FAX 092-963-4447



大牟田出張所(大牟田物流センター内)

〒836-0067 大牟田市四山町80番47
TEL 0944-59-1125 FAX 0944-59-1126



大牟田出張所 柳川会場

〒832-0045 福岡県柳川市本町117-2
柳川商工会議所内 柳川労働基準協会
TEL 0944-73-7000 FAX 0944-73-3030

宿泊先のご案内につきましては、ホームページに記載しております。

ホームページ(インターネット)からも受講予約ができます。

<http://kyosyu.hitachi-kenki.co.jp>

日立建機教習センタ

検索