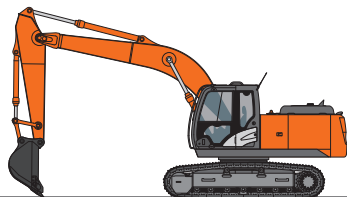


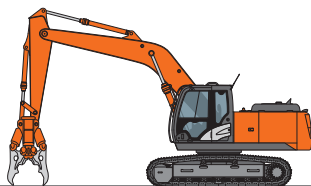
# 資格取得で 安全運転・安全作業



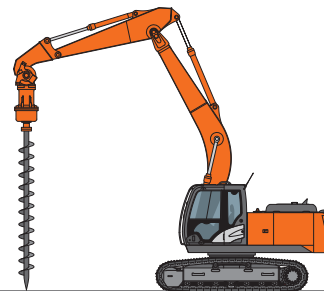
2020年4月~2021年3月



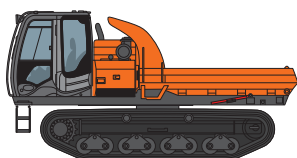
車両系(整地等)運転技能講習  
愛知労働局 第1260号  
登録期限 令和6年3月30日



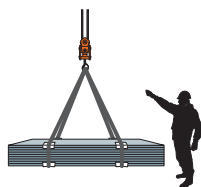
車両系(解体)運転技能講習  
愛知労働局 第1261号  
登録期限 令和6年3月30日



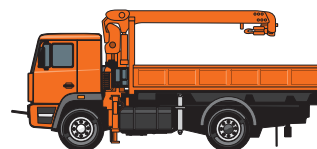
車両系(基礎)運転技能講習  
愛知労働局 第1265号  
登録期限 令和6年3月30日



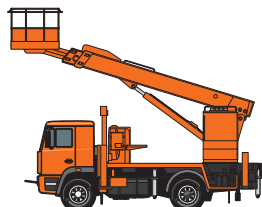
不整地運搬車運転技能講習  
愛知労働局 第1262号  
登録期限 令和6年3月30日



玉掛け技能講習  
愛知労働局 第1263号  
登録期限 令和6年3月30日



小型移動式クレーン運転技能講習  
愛知労働局 第1267号  
登録期限 令和6年3月30日



高所作業車運転技能講習  
愛知労働局 第1266号  
登録期限 令和6年3月30日



フォークリフト運転技能講習  
愛知労働局 第1264号  
登録期限 令和6年3月30日



ガス溶接技能講習  
愛知労働局 第1272号  
登録期限 令和6年3月30日

## 2019年8月、株式会社PEO建機教習センタに社名変更

(株)日立建機教習センタは、(株)PEOと日立建機(株)との共同出資会社として2019年8月1日付で「(株)PEO建機教習センタ」に社名を変更いたしました。  
今後ともご愛顧くださいますよう、お願い申し上げます。

チェーンソーによる伐木等の特別教育「補講」開催中！

愛知労働局長登録教習機関

**(株)PEO建機教習センタ 愛知教習所**

日立建機特約教習機関



〒444-0232 岡崎市合歡木町字屋下1-1

TEL 0564-57-7123 FAX 0564-57-6300

<https://kyosyu.pctc.co.jp/>

インターネットからも受講予約ができます。

PEO建機教習センタ 愛知教習所

検索



# 受講区分及び料金表

(※1) 経験とはその該当機種の特別教育を修了後、特別教育で運転できる当該機械での経験を言います。

## 技能講習

種目	労働局登録番号	受講資格(年齢18歳以上いずれかに該当する方)	コース	日程	助成金	受講料(内税)	(内:教本)
1	車両系建設機械 【整地・運搬・積込・掘削用】 (機体重量3トン以上) 愛基第1260号	経験資格ない方	38H	5日	○	103,000円	2,000円
		①大型特殊免許所持者 ②不整地運搬車技能講習修了者 ③自動車免許(普・準中・中・大型)を有し、特別教育修了後、3トン未満の重機経験が3ヶ月以上ある方(経験の事業主証明、特定自主検査記録必要)	14H	2日	○	49,000円	2,000円
2	車両系建設機械【解体用】 (機体重量3トン以上) 愛基第1261号	平時5H 車両系(整地……)技能講習修了者	5H	1日	○	22,000円	2,000円
3	車両系建設機械【基礎工事用】 (機体重量3トン以上) 愛基第1265号	①大型特殊免許所持者 ②車両系(整地・解体・不整地)技能講習いずれかの修了者 ③自動車免許(普・準中・中・大型)を有し、特別教育修了後、3トン未満の重機経験が3ヶ月以上ある方(経験の事業主証明、特定自主検査記録必要)	25H	4日	○	101,000円	3,000円
		移動式クレーン免許所持者 ※クレーン・小型移動式クレーン修了者は不可	9H	2日	○	45,000円	3,000円
4	不整地運搬車 (最大積載量1トン以上) 愛基第1262号	①大型特殊免許所持者 ②車両系(整地・解体)技能講習いずれかの修了者 ③自動車免許(普・準中・中・大型)を有し、重機経験(※1)が3ヶ月以上ある方(経験の事業主証明、特定自主検査記録必要)	11H	2日	○	43,000円	2,000円
5	玉掛け (つり上げ荷重1トン以上) 愛基第1263号	経験資格ない方	19H	3日	○	29,000円	2,000円
		①クレーン運転士免許又は移動式クレーン免許所持者 ②小型移動式クレーン運転技能講習又は床上操作式クレーン運転技能講習修了者	15H	3日	○	26,000円	2,000円
6	小型移動式クレーン (つり上げ荷重5トン未満) 愛基第1267号	経験資格ない方	20H	3日	○	40,000円	2,000円
		①玉掛け技能講習修了者 ②クレーン・デリック運転士免許所持者 ③床上操作式クレーン技能講習修了者	16H	3日	○	37,000円	2,000円
7	高所作業車 (作業床の高さ10m以上) 愛基第1266号	①建設機械施工技士 ②自動車免許(普・準中・中・大型・大特)所持者 ③フォークリフト又は車両系(整地)などの技能講習修了者	14H	2日	○	48,000円	2,000円
		①移動式クレーン免許所持者 ②小型移動式クレーン技能講習修了者	12H	2日	○	46,000円	2,000円
8	ガス溶接 愛基第1272号	経験不問	13H	2日	○	20,000円	1,000円
9	フォークリフト (最大荷重1トン以上) 愛基第1264号	経験資格ない方	35H	5日	—	46,000円	2,000円
		普通・準中型・中型又は大型自動車免許所持者で、経験資格のない方	31H	4日	—	39,000円	2,000円
		①大型特殊免許(限定なし)所持者 ③自動車免許(普・準中・中・大型)を有し、特別教育修了後、1トン未満のフォークリフト経験が3ヶ月以上ある方(経験の事業主証明、特定自主検査記録必要)	11H	2日	—	27,000円	2,000円

●フォークリフト練習	フォークリフト技能講習修了者	1H	—	—	—	5,000円	—
------------	----------------	----	---	---	---	--------	---

●フォークリフト練習は1Hから承ります。日程は電話にてお問い合わせください。

## 特別教育

種目	日数	助成金	時間	受講料 (消費税・教本代込)
1 アーク溶接	3日	○	21H	23,000円
2 小型車両系【整地・運搬・積込・掘削用】 (機体重量3トン未満)	2日	○	13H	17,000円
3 クレーン(つり上げ荷重5トン未満)	2日	○	13H	17,000円
4 ローラー	2日	○	10H	17,000円
5 巻上機	2日	○	10H	17,000円
6 高所作業車(作業床高さ10m未満)	2日	○	9H	17,000円
7 フォークリフト(最大荷重1トン未満)	2日	—	12H	17,000円
8 伐木(補講のみ)	1日	—	5H	12,000円
9 石綿	1日	—	4.5H	12,000円
10 自由研削砥石の取替	1日	—	6H	12,000円
11 粉じん作業	1日	—	4.5H	12,000円
12 酸欠作業(硫化水素含む)	1日	—	5.5H	12,000円
13 足場	1日	○	6H	11,000円
14 低圧電気(実技含)	2日	○	14H	18,000円
15 フルハーネス型墜落制止用器具(標準コース)	1日	○	6H	12,000円
フルハーネス型墜落制止用器具 (足場又はロープ高所特別教育修了者)	1日	○	5H	10,000円

## 安全衛生教育

種目	日数	助成金	時間	受講料 (消費税・教本代込)
1 丸のご等取扱従事者	1日	—	4H	12,000円
2 職長・安全衛生責任者教育	2日	—	14H	20,000円
3 木造家屋解体指揮者	1日	—	6H	14,000円
4 有機溶剤作業	1日	—	4.5H	12,000円
5 振動工具(チェーンソー除く)	1日	—	4H	10,000円
6 刈払機	1日	—	6H	12,000円

## 出張講習

特別教育・安全衛生教育はまとまった人数の場合は臨時開催や出張講習もできる場合がありますのでご連絡ください。

## 【1 ご予約】 お電話かインターネットよりご予約を承ります。(定員制)

受講5日前以内のキャンセル・日程変更はご遠慮願います。

## 【2 事前準備】 受講申込書を記入後、受講開始3日前までにFAXしてください。

(申込書入手方法:インターネット・郵送・FAX)

## 【3 受講料金のお支払い】 受講開始3日前までにお振込みください。

※口座名義を変更しました。  
取引銀行、口座種別、口座番号に変更はございません。

三菱UFJ銀行 新東京支店(147)  
普通 7760080  
名義:カ)ピーイーオーケンキョウシュウセンタ

※振込手数料はお客様の負担をお願い致します。

## 【4 受講日当日の持参品】

- ①受講申込書と印鑑(訂正用)
- ②写真1枚(縦3cm横2.4cm) ※スピード写真機あります。(700円)
- ③修了証・免許証等の原本(免除コースを受講される方)
- ④愛知教習所発行の修了証の原本(愛知教習所で初めて受講される方は不要)  
技能講習・特別教育・安全教育で各々修了証を統合します。
- ⑤本人確認書類 下記いずれかの原本
  - (1)自動車運転免許証
  - (2)住民票又は戸籍抄本(発行後6ヶ月以内)
  - (3)パスポート
  - (4)健康保険証
  - (5)当社発行の修了証
  - (6)国家資格の免許証(クレーン運転士・小型船舶・危険物等)
- ⑥筆記用具
- ⑦その他

\*実技講習日は作業のできる服装(長そで・長ズボン)、履き物(スニーカー等)でお越しください。

\*玉掛け、小型移動式クレーン受講の方は、必ず安全靴を準備してください。

\*実技講習日に天候が悪い場合はカッパ等の雨具を準備してください。

\*ヘルメットをお持ちでない方は貸出いたします。

\*昼食が必要な方は、講習開始前までに券売機でチケットを購入してください。(1食500円)

## 【5 入所時間】

AM8:20 までに受付を済ませてください。(開門はAM7:30)

遅刻は厳禁です。

講習開始後のキャンセル、無断欠席、遅刻の場合は返金致しませんのでご注意ください。

お振込後のキャンセルは返金事務手数料として、お一人につき1,000円を頂戴いたします。

## 人材開発支援助成金

### 【受給資格】

下記5つの条件を満たしている中小建設事業主

- ①資本金3億円以下または従業員300人以下
- ②雇用保険料率12/1000に加入していること
- ③受講者が被保険者
- ④受講料金を会社が負担すること
- ⑤受講期間中、受講生に賃金が支払われること

■助成金の対象種目は料金表をご確認ください■

### 【申込方法】

支払

受講料金を教習所へ全額お支払いください

受講

受講後、当社より助成金申請書類を会社宛に郵送します

申請

助成金申請書類一式を労働局かハローワークへ提出してください  
(受講後2ヶ月以内)

認定

労働局の審査後に助成金が振り込まれます

# 日程表

★初日受付時間 8:20までに済ませてください。

(2020年) 4月		日にち	1	2	3	4	5	6	7	8	9	10	11	12	13	14	15	16	17	18	19	20	21	22	23	24	25	26	27	28	29	30	
コース			水	木	金	土	日	月	火	水	木	金	土	日	月	火	水	木	金	土	日	月	火	水	木	金	土	日	月	火	水	木	
技能講習	1 車両系(整地)	38H 14H																															
	2 車両系(解体)	5H																															
	3 車両系(基礎)	25H 9H																															
	4 不整地運搬車	11H																															
	5 玉掛け	19H・15H																															
	6 小型移動式クレーン	20H・16H																															
	7 高所作業車	14H・12H																															
	8 ガス溶接	13H																															
	9 フォークリフト	35H 31H 11H																															
特別教育			伐木				クレーン							小型車両																			
安全衛生教育															足場					フルハーネス(5H, 6H)													

休  
講  
日

(2020年) 5月		日にち	1	2	3	4	5	6	7	8	9	10	11	12	13	14	15	16	17	18	19	20	21	22	23	24	25	26	27	28	29	30	31
コース			金	土	日	月	火	水	木	金	土	日	月	火	水	木	金	土	日	月	火	水	木	金	土	日	月	火	水	木	金	土	日
技能講習	1 車両系(整地)	38H 14H																															
	2 車両系(解体)	5H																															
	3 車両系(基礎)	25H 9H																															
	4 不整地運搬車	11H																															
	5 玉掛け	19H・15H																															
	6 小型移動式クレーン	20H・16H																															
	7 高所作業車	14H・12H																															
	8 ガス溶接	13H																															
	9 フォークリフト	35H 31H 11H																															
特別教育															ローラー																		
安全衛生教育																																	

休  
講  
日

(2020年) 6月		日にち	1	2	3	4	5	6	7	8	9	10	11	12	13	14	15	16	17	18	19	20	21	22	23	24	25	26	27	28	29	30	
コース			月	火	水	木	金	土	日	月	火	水	木	金	土	日	月	火	水	木	金	土	日	月	火	水	木	金	土	日	月	火	
技能講習	1 車両系(整地)	38H 14H																															
	2 車両系(解体)	5H																															
	3 車両系(基礎)	25H 9H																															
	4 不整地運搬車	11H																															
	5 玉掛け	19H・15H																															
	6 小型移動式クレーン	20H・16H																															
	7 高所作業車	14H・12H																															
	8 ガス溶接	13H																															
	9 フォークリフト	35H 31H 11H																															
特別教育																																	
安全衛生教育																																	

休  
講  
日

★初日受付時間 8:20までに済ませてください。

(2020年) 7月		日にち	1	2	3	4	5	6	7	8	9	10	11	12	13	14	15	16	17	18	19	20	21	22	23	24	25	26	27	28	29	30	31		
コース		水	木	金	土	日	月	火	水	木	金	土	日	月	火	水	木	金	土	日	月	火	水	木	金	土	日	月	火	水	木	金			
技能講習	1 車両系(整地)	38H 14H																																	
	2 車両系(解体)	5H																																	
	3 車両系(基礎)	25H 9H																																	
	4 不整地運搬車	11H																																	
	5 玉掛け	19H・15H																																	
	6 小型移動式クレーン	20H・16H																																	
	7 高所作業車	14H・12H																																	
	8 ガス溶接	13H																																	
	9 フォークリフト	35H 31H 11H																																	
特別教育																																			
安全衛生教育																																			

(2020年) 8月		日にち	1	2	3	4	5	6	7	8	9	10	11	12	13	14	15	16	17	18	19	20	21	22	23	24	25	26	27	28	29	30	31		
コース		土	日	月	火	水	木	金	土	日	月	火	水	木	金	土	日	月	火	水	木	金	土	日	月	火	水	木	金	土	日	月			
技能講習	1 車両系(整地)	38H 14H																																	
	2 車両系(解体)	5H																																	
	3 車両系(基礎)	25H 9H																																	
	4 不整地運搬車	11H																																	
	5 玉掛け	19H・15H																																	
	6 小型移動式クレーン	20H・16H																																	
	7 高所作業車	14H・12H																																	
	8 ガス溶接	13H																																	
	9 フォークリフト	35H 31H 11H																																	
特別教育																																			
安全衛生教育																																			

(2020年) 9月		日にち	1	2	3	4	5	6	7	8	9	10	11	12	13	14	15	16	17	18	19	20	21	22	23	24	25	26	27	28	29	30			
コース		火	水	木	金	土	日	月	火	水	木	金	土	日	月	火	水	木	金	土	日	月	火	水	木	金	土	日	月	火	水				
技能講習	1 車両系(整地)	38H 14H																																	
	2 車両系(解体)	5H																																	
	3 車両系(基礎)	25H 9H																																	
	4 不整地運搬車	11H																																	
	5 玉掛け	19H・15H																																	
	6 小型移動式クレーン	20H・16H																																	
	7 高所作業車	14H・12H																																	
	8 ガス溶接	13H																																	
	9 フォークリフト	35H 31H 11H																																	
特別教育																																			
安全衛生教育																																			

予告なく日程が変更となる場合があります。ご了承ください。

★初日受付時間 8:20までに済ませてください。

(2020年) 10月		日にち	1	2	3	4	5	6	7	8	9	10	11	12	13	14	15	16	17	18	19	20	21	22	23	24	25	26	27	28	29	30	31			
コース		木	金	土	日	月	火	水	木	金	土	日	月	火	水	木	金	土	日	月	火	水	木	金	土	日	月	火	水	木	金	土	日			
技能講習	1 車両系(整地)	38H 14H																																		
	2 車両系(解体)	5H																																		
	3 車両系(基礎)	25H 9H																																		
	4 不整地運搬車	11H																																		
	5 玉掛け	19H・15H																																		
	6 小型移動式クレーン	20H・16H																																		
	7 高所作業車	14H・12H																																		
	8 ガス溶接	13H																																		
	9 フォークリフト	35H 31H 11H																																		
特別教育																																				
安全衛生教育																																				

(2020年) 11月		日にち	1	2	3	4	5	6	7	8	9	10	11	12	13	14	15	16	17	18	19	20	21	22	23	24	25	26	27	28	29	30					
コース		日	月	火	水	木	金	土	日	月	火	水	木	金	土	日	月	火	水	木	金	土	日	月	火	水	木	金	土	日	月						
技能講習	1 車両系(整地)	38H 14H																																			
	2 車両系(解体)	5H																																			
	3 車両系(基礎)	25H 9H																																			
	4 不整地運搬車	11H																																			
	5 玉掛け	19H・15H																																			
	6 小型移動式クレーン	20H・16H																																			
	7 高所作業車	14H・12H																																			
	8 ガス溶接	13H																																			
	9 フォークリフト	35H 31H 11H																																			
特別教育																																					
安全衛生教育																																					

(2020年) 12月		日にち	1	2	3	4	5	6	7	8	9	10	11	12	13	14	15	16	17	18	19	20	21	22	23	24	25	26	27	28	29	30	31				
コース		火	水	木	金	土	日	月	火	水	木	金	土	日	月	火	水	木	金	土	日	月	火	水	木	金	土	日	月	火	水	木					
技能講習	1 車両系(整地)	38H 14H																																			
	2 車両系(解体)	5H																																			
	3 車両系(基礎)	25H 9H																																			
	4 不整地運搬車	11H																																			
	5 玉掛け	19H・15H																																			
	6 小型移動式クレーン	20H・16H																																			
	7 高所作業車	14H・12H																																			
	8 ガス溶接	13H																																			
	9 フォークリフト	35H 31H 11H																																			
特別教育																																					
安全衛生教育																																					

予告なく日程が変更となる場合があります。ご了承ください。

★初日受付時間 8:20までに済ませてください。

(2021年) 1月		日にち	1	2	3	4	5	6	7	8	9	10	11	12	13	14	15	16	17	18	19	20	21	22	23	24	25	26	27	28	29	30	31
コース		金	土	日	月	火	水	木	金	土	日	月	火	水	木	金	土	日	月	火	水	木	金	土	日	月	火	水	木	金	土	日	
技能講習	1 車両系(整地)	38H 14H																															
	2 車両系(解体)	5H																															
	3 車両系(基礎)	25H 9H																															
	4 不整地運搬車	11H																															
	5 玉掛け	19H・15H																															
	6 小型移動式クレーン	20H・16H																															
	7 高所作業車	14H・12H																															
	8 ガス溶接	13H																															
	9 フォークリフト	35H 31H 11H																															
特別教育																																	
安全衛生教育																																	

(2021年) 2月		日にち	1	2	3	4	5	6	7	8	9	10	11	12	13	14	15	16	17	18	19	20	21	22	23	24	25	26	27	28			
コース		月	火	水	木	金	土	日	月	火	水	木	金	土	日	月	火	水	木	金	土	日	月	火	水	木	金	土	日				
技能講習	1 車両系(整地)	38H 14H																															
	2 車両系(解体)	5H																															
	3 車両系(基礎)	25H 9H																															
	4 不整地運搬車	11H																															
	5 玉掛け	19H・15H																															
	6 小型移動式クレーン	20H・16H																															
	7 高所作業車	14H・12H																															
	8 ガス溶接	13H																															
	9 フォークリフト	35H 31H 11H																															
特別教育																																	
安全衛生教育																																	

(2021年) 3月		日にち	1	2	3	4	5	6	7	8	9	10	11	12	13	14	15	16	17	18	19	20	21	22	23	24	25	26	27	28	29	30	31
コース		月	火	水	木	金	土	日	月	火	水	木	金	土	日	月	火	水	木	金	土	日	月	火	水	木	金	土	日	月	火	水	
技能講習	1 車両系(整地)	38H 14H																															
	2 車両系(解体)	5H																															
	3 車両系(基礎)	25H 9H																															
	4 不整地運搬車	11H																															
	5 玉掛け	19H・15H																															
	6 小型移動式クレーン	20H・16H																															
	7 高所作業車	14H・12H																															
	8 ガス溶接	13H																															
	9 フォークリフト	35H 31H 11H																															
特別教育																																	
安全衛生教育																																	

予告なく日程が変更となる場合があります。ご了承ください。

# 案内地図



## 教習所へのアクセス

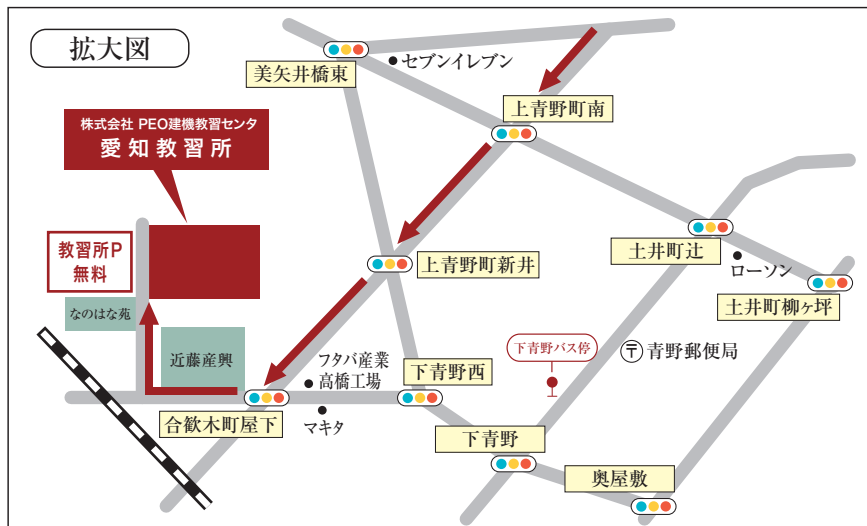
岡崎ICから教習所まで  
約12km 約50分

※時間帯によっては混雑が予想されますので、  
時間にゆとりをもってお越しください。  
■駐車場は完備しております。

### 公共交通機関をご利用の方

- JR岡崎駅西口→下青野バス停(西尾行き) 約10分
- 名鉄東岡崎駅→下青野バス停(西尾行き) 約25分  
(下青野バス停→教習所 徒歩 約20分)
- タクシー JR岡崎駅西口→教習所

※路線バスの時刻・運賃は、  
名鉄東部交通(株) [西尾～東岡崎線]にてご確認ください。



**(株)PEO建機教習センター 愛知教習所** 〒444-0232 岡崎市合歓木町字屋下1-1 TEL 0564-57-7123